



# Delivering top quality YOKOHAMA Tires to customers everywhere

We at YOKOHAMA celebrated our 100th anniversary in 2017.

Ever since we were established, our focus as a tire manufacturer has been to produce the highest quality tires possible, since tires are a component critical to vehicle safety.

Thanks to the loyalty of our customers, our company now manufactures and delivers tires to destinations around the world. We are pleased to provide this product that serves to support the daily lives of our customers and keep them fully satisfied.

In this connection, we work to boost our technologies on a daily basis.

We integrate not only our tire plants in Japan but at our overseas locations with cutting-edge production facilities and sophisticated technology standards to produce the highest quality product.

Our promise is to deliver products that customers love from our plants across the globe to customers around the world.

At YOKOHAMA, we are keenly aware of the changing times, which means we never lose our passion to continuously improve safety, quality, and performance — no matter where our tires are produced.

# نقوم بتقديم أعلى جودة من الإطارات يوكوهاما في كل مكان في جميع أنحاء العالم

نحن في شركة YOKOHAMA احتفلنا في عام 2017 بالذكرى المئوية لتأسيس شركتنا. فمنذ إنشائها كشركة مصنعة للإطارات فقد كان تركيزنا في إنتاج أعلى جودة من الإطارات. وذلك لكون الإطارات تعد إحدى العناصر الرئيسية من المركبة وسلامتها. بفضل ولاء عملائنا نقوم شركتنا بتصنيع وتقديم الإطارات من مختلف أنحاء العالم. لذا يسرنا تقديم هذا المنتج الذي يدعم جوانب الحياة اليومية لعملائنا والاستمرار في جعلهم يشعرون بالرضا التام.

في هذا الصدد نحن نعمل على تعزيز تقنياتنا بصفة يومية.

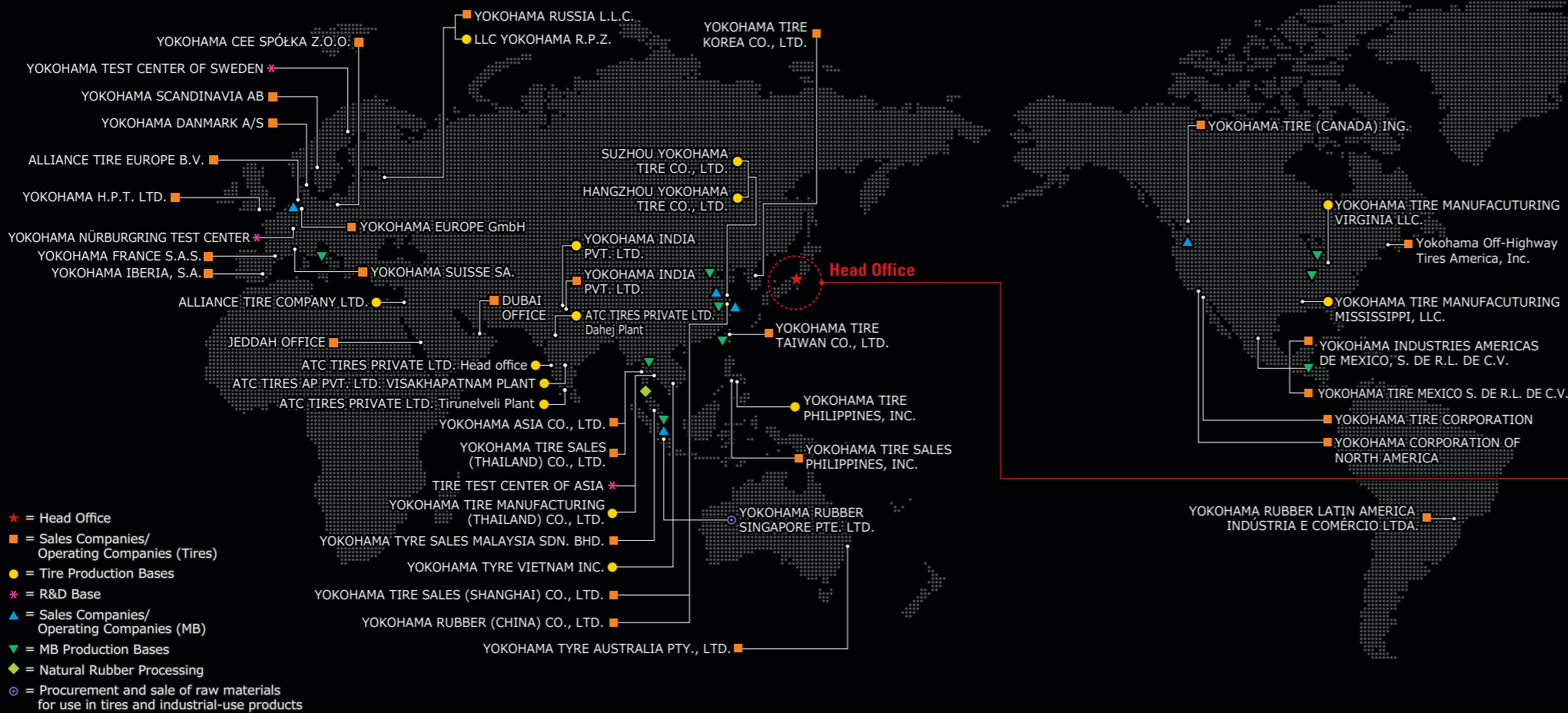
ونحن ننتج الإطارات في مصانعنا في اليابان وكذلك في مواقع أخرى في الخارج والتي تمتاز بمرافق الإنتاج المتطورة ومعايير التكنولوجيا المتكيفة.

عهدنا يتمثل في تقديم أفضل المنتجات من مصانعنا حول العالم إلى عملائنا في جميع أنحاء العالم.

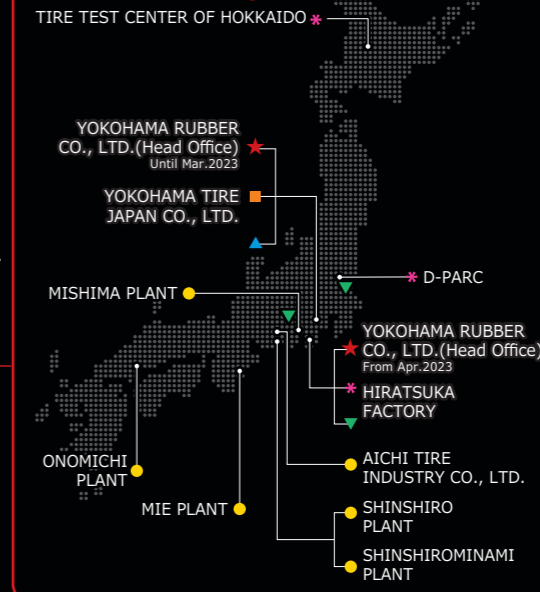
في يوكوهاما، نحافظ على حماسنا لمواصلة تحسين السلامة والجودة والأداء لجميع الإطارات التي ننتجها في اليابان وجميع أنحاء العالم.



## YOKOHAMA Global



## Locations in Japan



## Contents

Introduction	1-2
Product Line Up	3-4

## GEOLANDAR

GEOLANDAR X-MT G005	5
GEOLANDAR M/T G003	7
GEOLANDAR X-AT G016	9
GEOLANDAR A/T G015	11
GEOLANDAR X-CV G057	13
GEOLANDAR H/T G056	15
GEOLANDAR CV G058	17

## ADVAN

ADVAN SPORT V107	19
ADVAN FLEVA V701	21
ADVAN dB V552	23

## BluEarth

BluEarth-XT AE61	25
BluEarth-GT AE51	27
BluEarth-Es ES32	29

BluEarth-Van RY55 / Y360	31-32
--------------------------	-------

Light Truck Radial Tires	33-34
--------------------------	-------

Original Equipment	35-36
--------------------	-------

List of Available Patterns & Sizes	37-43
------------------------------------	-------

Basic Tire Knowledge	45
----------------------	----

Sidewall Information	46
----------------------	----

Air Pressure, Load Index (LI)	47
-------------------------------	----

Runflat Tire, Inch-up	49-50
-----------------------	-------

About YOKOHAMA	51-56
----------------	-------

For Your Comfort & Safety	57
---------------------------	----

Check your tires	59-60
------------------	-------

# Product Line Up

When you choose the tire that's right for your vehicle type, your car drives the way it should—and the way you want to drive! YOKOHAMA tire makes driving even more fun.

# مجموعة المنتجات

عندما تختار الإطار المناسب لنوع سيارتك، تسير سيارتك بالطريقة المثلى - وبالطريقة التي تريد أن تقود بها! إطارات YOKOHAMA تجعل القيادة أكثر متعة.

## SUV السيارات الرياضية متعددة الأغراض

### GEOLANDAR X-MT P05



High Speed	سرعة عالية	██████████
Comfort	الراحة	██████████
ON Road	على الطريق	██████████
Mud	طين	██████████
Dirt	الأوساخ	██████████
Economy	اقتصادية	██████████

### GEOLANDAR M/T G003 P07



High Speed	سرعة عالية	██████████
Comfort	الراحة	██████████
ON Road	على الطريق	██████████
Mud	طين	██████████
Dirt	الأوساخ	██████████
Economy	اقتصادية	██████████

### GEOLANDAR X-AT P09



High Speed	سرعة عالية	██████████
Comfort	الراحة	██████████
ON Road	على الطريق	██████████
Mud	طين	██████████
Dirt	الأوساخ	██████████
Economy	اقتصادية	██████████

### GEOLANDAR A/T G015 P11



High Speed	سرعة عالية	██████████
Comfort	الراحة	██████████
ON Road	على الطريق	██████████
Mud	طين	██████████
Dirt	الأوساخ	██████████
Economy	اقتصادية	██████████

### GEOLANDAR X-CV P13



High Speed	سرعة عالية	██████████
Comfort	الراحة	██████████
ON Road	على الطريق	██████████
Mud	طين	██████████
Dirt	الأوساخ	██████████
Economy	اقتصادية	██████████

### GEOLANDAR H/T G056 P15



High Speed	سرعة عالية	██████████
Comfort	الراحة	██████████
ON Road	على الطريق	██████████
Mud	طين	██████████
Dirt	الأوساخ	██████████
Economy	اقتصادية	██████████

### GEOLANDAR CV G058 P17



High Speed	سرعة عالية	██████████
Comfort	الراحة	██████████
ON Road	على الطريق	██████████
Mud	طين	██████████
Dirt	الأوساخ	██████████
Economy	اقتصادية	██████████

## High Performance/Sports Car

## السيارات الرياضية/عالية الأداء

### ADVAN Sport V107 P19



Handling	الثبات	██████████
Silence	سكون	██████████
Comfort	الراحة	██████████
Dry	جاف	██████████
Wet	مبلل	██████████
Wear	ارتداء	██████████
Fuel Saving	توفير الوقود	██████████

### ADVAN FLEVA V701 P21



Handling	الثبات	██████████
Silence	سكون	██████████
Comfort	الراحة	██████████
Dry	جاف	██████████
Wet	مبلل	██████████
Wear	ارتداء	██████████
Fuel Saving	توفير الوقود	██████████

## Luxury Saloon سيارات الصالون الفاخرة

### ADVAN dB V552 P23



Handling	الثبات	██████████
Silence	سكون	██████████
Comfort	الراحة	██████████
Dry	جاف	██████████
Wet	مبلل	██████████
Wear	ارتداء	██████████
Fuel Saving	توفير الوقود	██████████

## URBAN/SUV السيارات الرياضية متعددة الأغراض

### BluEarth-XT AE61 P25



Handling	الثبات	██████████
Silence	سكون	██████████
Comfort	الراحة	██████████
Dry	جاف	██████████
Wet	مبلل	██████████
Wear	ارتداء	██████████
Fuel Saving	توفير الوقود	██████████

## Family Car سيارة عائلية

### BluEarth-GT AE51 P27



Handling	الثبات	██████████
Silence	سكون	██████████
Comfort	الراحة	██████████
Dry	جاف	██████████
Wet	مبلل	██████████
Wear	ارتداء	██████████
Fuel Saving	توفير الوقود	██████████

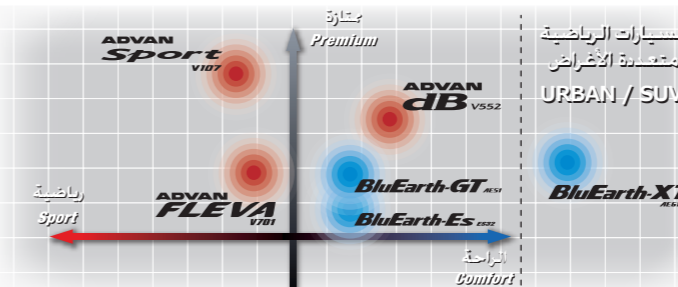
### BluEarth-Es ES32 P29



Handling	الثبات	██████████
Silence	سكون	██████████
Comfort	الراحة	██████████
Dry	جاف	██████████
Wet	مبلل	██████████
Wear	ارتداء	██████████
Fuel Saving	توفير الوقود	██████████

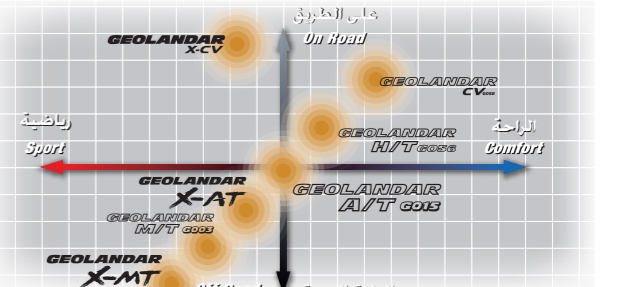
خريطة مقارنة إطارات سيارات الركاب

Passenger Car Tires Positioning Map



خريطة وضع إطارات السيارات الرياضية

SUV Tires Positioning Map



## نصف قطر يناسب التضاريس الطينية القاسية

Extreme Mud Terrain Radial

# GEOLANDAR

## X-MT



السيارات الرياضية  
متعددة الأغراض  
SUV

نطاق السرعة  
SPEED RANGE

Q

20 17 16  
inch inch inch

الطرق الوعرة  
OFF Road



المسافات البعيدة  
Mileage



التحمل  
Durability



طين  
Mud



الأوساخ  
Dirt

نقشة المداس G005  
Pattern No.G005

## Wide Lug Groove and Recess in Sipes

- Extreme off road traction
- Traction of slippery surface

المزايا  
Benefit

- احتكاك التصاقي قوي أثناء القيادة على الطرق الوعرة
- احتكاك التصاقي على الأسطح الزلقة

شقوق مجوفة

Recess in Sipes

الشقوق المجوفة هي التقنية الأساسية لإطارات يوكوهاما من Super, A/T-S و Digger Vr.

Recess in Sipes is YOKOHAMA key technology from A/T-S and Super Digger V2.



## أخاديد جر عريضة وشقوق مجوفة

أخادود الجر العريض

Wide Lug Groove

أخادود الجر العريض لتحقيق احتكاك التصاقي قوي أثناء القيادة على الطرق الوعرة.

Wide Lug Groove satisfied with Extreme Off Road Traction.



## "Nature ROCK concept" Tread Pattern

New aggressive Block Pattern contribute to Extreme Off Road performance.



التصميم الخاص بمفهوم صخرة طبيعة  
Nature Rock Concept Design

نقشة مداس متماثلة  
Symmetric tread pattern

## نقشة المداس " مفهوم صخرة الطبيعة "

يساهم التصميم الجديد والقوي للكتلة في تحقيق أفضل أداء أثناء القيادة على الطرق الوعرة.



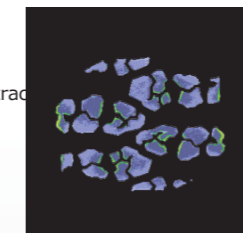
## Profile and Contact Shape

Extra Wide contact shape : Better off road traction and Mileage.

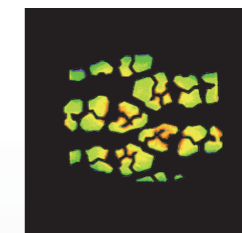
Benefit

- Long Mileage
- Better traction

GEOLANDAR X-MT



خميل جزئي  
Partial Load



خميل كلي  
Full Load

## النمط وشكل التلامس

شكل التلامس عريض للغاية، احتكاك التصاقي ومسافات قيادة أفضل على الطرق الوعرة.

المزايا

- مسافات قيادة طويلة
- احتكاك التصاقي أفضل

## Construction

Nylon Full Cover  
A nylon full cover improves tread area damage

Extra Tick sidewall and protector  
Anti-side cut performance

3PLY construction

Rim protector

مداس عريض للغاية  
Extra Wide Tread

غطاء نايلون كامل  
غطاء النايلون الكامل يعمل على تحسين التلف في منطقة المداس.

جدار جانبي سميك للغاية وواقى أداء مقاوم لتقطع الجانبي

المزايا  
Benefit

- متانة إضافية
- Extra Durability

بنية ثلاثية الطبقات

واقى الشفة

GEOLANDAR  
X-MT

Pattern No. G005

بوصة Inch	سلسلة Series	الوصف Dimensions	حزب Side	القطر الكلي (إجمالي) Overall Diameter (mm)	عرض العجل المسموح (بوصة) Approved Rim Width (inch)
20		35X12.50R20 LT 121Q	RBL	877	8.5-11
17		35X12.50R17 LT 121Q	RBL	877	8.5-11
		37X13.50R17 LT 121Q	RBL	928	8.5-11

بوصة Inch	سلسلة Series	الوصف Dimensions	حزب Side	القطر الكلي (إجمالي) Overall Diameter (mm)	عرض العجل المسموح (بوصة) Approved Rim Width (inch)
17		40X13.50R17 LT 121Q	RBL	1004	8.5-11
16	75	LT265/75R16 112Q	RBL	804	7-9
		650R16 97Q	RBL	755	4.5-6

RBL = Raised Black Letter

RBL = حروف سوداء بارزة

## السحب المدهش

AMAZING TRACTION

# GEOLANDAR M/T G003



السيارات الرياضية  
متعددة الأغراض  
SUV

نطاق السرعة  
SPEED RANGE

Q/N/S

20 18 17 16 15  
inch inch inch inch inch

الطرق الوعرة  
OFF Road



سكون  
Silence



تآكل متساو  
Even wear



المسافات البعيدة  
Mileage



التحمل  
Durability



طين  
Mud



الأوساخ  
Dirt

نقشة المداس G003  
Pattern No.G003

## Tread Pattern

New aggressive Block Pattern contribute to better performance.

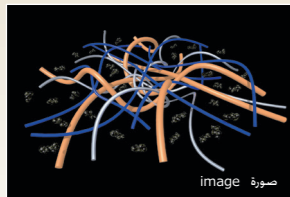
أحاديد جر مثلى

Optimized Lug Groove

احتكاك التصاق  
Traction

مركب المداس الكيماي

Tread Compound



المزايا  
Benefit

- مقاومة للتآكل
- مقاومة للقطع والنحت
- انقياد واحتكاك التصاق للطرق الوعرة

- Wear resistance
- Cut & Chipping resistance
- Handling and Off road traction



## تصميم المداس

يساهم التصميم الجديد القوي المقاوم في تحقيق أداء أفضل

قنوات قبض مثلى

Optimized Sipes

احتكاك التصاق  
Traction

طارد للطين والحصى

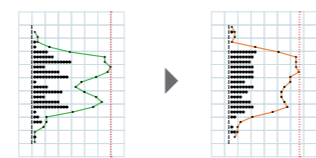
Mud and Stone Ejector

للطرق الوعرة  
Off Road

ضوضاء منخفضة

Low Noise

تغير التمجوجات الجديد  
New Pitch Variation



GEOLANDAR M/T+ GEOLANDAR M/T G003

## Side design

Tread design extended to Side : Appearance, Durability and Off road traction.

كتلة جانبية قوية  
AGGRESSIVE SIDE BLOCK



المزايا  
Benefit

- المظهر
- الاحتكاك الالتصاقى أثناء القيادة على الطرق الوعرة
- التحمل

- Appearance
- Off road traction
- Durability

جميع المقاسات بها أحرف  
مجسمة سوداء بارزة

All sizes are Raised  
Black Letter

## التصميم الجانبي

تصميم المداس الممتد إلى الجوانب: المظهر والمتانة والاحتكاك الالتصاقى أثناء القيادة على الطرق الوعرة

مفهوم التصميم المتكامل  
INTEGRATED DESIGN CONCEPT



## Profile & Construction

Full Nylon Cover

High-rigidity 3-ply Construction

Large-size Rim Protector

Special sidewall construction

عرض المداس  
Wide tread

غطاء كامل من النايلون

بنية ثلاثية الطبقات عالية الصلابة

واقى كبير الحجم للحافة

بنية خاصة للجدار الجانبي

GEOLANDAR M/T G003

Pattern No. G003

بوصة Inch	سلسلة Series	الوصف Dimensions	جانب Side	القطر الكلي (مم) Overall Diameter (mm)	عرض العجل المعتمد (بوصة) Approved Rim Width (inch)
20	55	LT275/55R20 120/117Q	RBL	810	8-9.5
		LT285/55R20 122/119Q	RBL	822	8.5-10
		LT305/55R20 121Q	RBL	844	9-11
60		LT275/60R20 123/120Q	RBL	838	8-9.5
		LT285/60R20 125/122Q	RBL	850	8.5-10
		LT295/60R20 126/123Q	RBL	862	8.5-10.5
65		LT275/65R20 126/123Q	RBL	866	8-9.5
		LT295/65R20 126/123Q	RBL	892	8.5-10.5
		33X12.50R20 114Q	RBL	826	8.5-11
		35X11.50R20 LT 124Q	RBL	877	8-10.5
		35X12.50R20 121Q	RBL	877	8.5-11
		37X12.50R20 LT 126Q	RBL	928	8.5-11
18	65	LT275/65R18 123/120Q	RBL	815	8-9.5
		LT285/65R18 125/122Q	RBL	827	8.5-10
		LT275/70R18 125/122Q	RBL	843	7-9
		LT295/70R18 129/126Q	RBL	871	7.5-10
		LT305/70R18 126/123Q	RBL	885	8-10
		LT315/70R18 127/124Q	RBL	899	8-10.5
17	65	33X12.50R18 118Q	RBL	826	8.5-11
		35X12.50R18 LT 123Q	RBL	877	8.5-11
		LT225/65R17 107/103Q	RBL	724	6.5-8
		LT265/65R17 120/117Q	RBL	776	8-9.5
		LT245/70R17 119/116Q	RBL	776	6.5-8
		LT265/70R17 121/118Q	RBL	804	7-9
70		LT275/70R17 121/118Q	RBL	818	7-9
		LT285/70R17 121/118Q	RBL	832	7.5-9.5
		LT295/70R17 121/118Q	RBL	846	7.5-10

بوصة Inch	سلسلة Series	الوصف Dimensions	جانب Side	القطر الكلي (مم) Overall Diameter (mm)	عرض العجل المعتمد (بوصة) Approved Rim Width (inch)
17	75	LT245/75R17 121/118Q	RBL	800	6.5-8
		LT255/75R17 111/108Q	RBL	814	6.5-8.5
		LT285/75R17 121/118Q	RBL	860	7.5-9.5
80		LT235/80R17 120/117Q	RBL	808	6-8
		LT255/80R17 121/118Q	RBL	840	6.5-8.5
		33X12.50R17 120Q	RBL	826	8.5-11
16	70	35X12.50R17 121Q	RBL	877	8.5-11
		37X12.50R17 LT 124Q	RBL	928	8.5-11
		LT305/70R16 124/121Q	RBL	834	8-10
75		LT225/75R16 115/112Q	RBL	744	6-7.5
		LT245/75R16 120/116Q	RBL	774	6.5-8
		LT265/75R16 123/120Q	RBL	804	7-9
		LT285/75R16 126/123Q	RBL	834	7.5-9.5
		LT315/75R16 127/124Q	RBL	878	8-10.5
		185/85R16 105/103N LT	RBL	720	4.5-6
85		LT235/85R16 120/116Q	RBL	806	6-7.5
		LT255/85R16 123/120Q	RBL	840	6.5-8
		195R16C 104/102Q	RBL	715	5-6
		205R16C 110/108Q	RBL	736	5.5-6.5
		650R16 97/93Q LT	RBL	755	4.5-6
		15	75	LT215/75R15 100/97Q	RBL
80		LT235/75R15 104/100Q	RBL	733	6-8
		195/80R15 96S	RBL	693	5-6.5
		30X9.50R15 104Q	RBL	750	6.5-8.5
		31X10.50R15 109Q	RBL	775	7-9
		32X11.50R15 113Q	RBL	801	8-10
		33X12.50R15 108Q	RBL	826	8.5-11
35X12.50R15 113Q	RBL	877	8.5-11		

RBL = Raised Black Letter

RBL = حروف سوداء بارزة

أداء فائق يمكنك من الذهاب إلى أي مكان.

Go-anywhere performance

GEOLANDAR

X-AT



السيارات الرياضية متعددة الأغراض SUV

نطاق السرعة SPEED RANGE

H/N/Q/R/S/T

22 inch 20 inch 18 inch 17 inch 16 inch 15 inch

على الطرق للمهدة والوعرة ON & OFF Road



مبلل Wet



سكون Silence



الراحة Comfort



للسافات البعيدة Mileage



التحمل Durability



الأوساخ Dirt

نقشة المداس G016 Pattern No.G016

## نقشة مداس قوية 2 في 1

نقشة الكتلة الجديدة والقوية تساهم في تحسين الأداء على الطرق الوعرة والمظهر والراحة.

## 2 in 1 aggressive Tread Pattern

New aggressive Block Pattern contribute to Off Road performance, Appearance and comfort.

الكتف والكتلة الوسطى

Shoulder and Center Block

المزايا Benefit

- الاحتكاك الالتصافي أثناء القيادة على الطرق الوعرة
- الراحة

- Off road traction
- Comfort

تكنولوجيا مركبة

Compound Technology

المزايا Benefit

- مقاومة التآكل
- مقاومة للقطع والنحت

- Wear resistance
- Cut & Chipping resistance



مركب الأخاديد الضحلة

Sipe-Shallow groove combination

المزايا Benefit

- الجر على الأسطح الرطبة والزلقة
- منع حدوث ضرر لقاع الأخدود

- Wet and Slippery Surface Traction
- Prevented damage to groove bottom

قاذف الحصى

Stone Ejector

المزايا Benefit

- الجر على الأسطح الرطبة والزلقة
- منع حدوث ضرر لقاع الأخدود

- Wet and Slippery Surface Traction
- Prevented damage to groove bottom

## Two sidewall design

- Tread design extended to Side and Extreme Aggressive side block
- Two sidewall design, User can select favorite design

صورة الواقي

PROTECTOR IMAGE



المزايا Benefit

- المظهر
- الاحتكاك الالتصافي أثناء القيادة على الطرق الوعرة
- التحمل

- Appearance
- Off road traction
- Durability

## تصميمان للجدار الجانبي

- تصميم المداس تمتد إلى الجانب وكتلة الجانب شديدة القوة
- تصميمان للجدار الجانبي. يمكن للمستخدم اختيار التصميم الذي يفضله

صورة أخدود الجر

LUG IMAGE



GEOLANDAR X-AT Pattern No. G016

بوصة Inch	سلسلة Series	الوصف Dimensions	محمل زائد RF/XL	جوانب Side	القطر الكلي (بوصة) Overall Diameter (mm)	عرض العجل المتمد (بوصة) Approved Rim Width (inch)
22		37X13.50R22 123Q		RBL	928	8.5-11
20	50	LT285/50R20 119Q		RBL	794	8.5-10
	55	275/55R20 117T	XL	RBL	810	7.5-9.5
60		LT275/55R20 120/117Q		RBL	810	8-9.5
		LT285/55R20 122/119Q		RBL	822	8.5-10
		LT295/55R20 123/120Q		RBL	832	8.5-10.5
		LT305/55R20 121Q		RBL	844	9-11
		265/60R20 112H		RBL	826	7.5-9.5
		LT265/60R20 121/118Q		RBL	826	8-9.5
65		275/60R20 116T		RBL	838	7.5-9.5
		LT275/60R20 123/120Q		RBL	838	8-9.5
		LT285/60R20 125/122Q		RBL	850	8.5-10
		LT325/60R20 126/123Q		RBL	898	9.5-11.5
		LT275/65R20 126Q		RBL	866	8-9.5
		LT285/65R20 127/124Q		RBL	878	8.5-10
70		LT295/65R20 129Q		RBL	892	8.5-10.5
		33X12.50R20 114Q		RBL	826	8.5-11
		35X11.50R20 124Q		RBL	877	8-10.5
		35X12.50R20 121Q		RBL	877	8.5-11
		35X13.50R20 121Q		RBL	877	9.5-12
		37X12.50R20 126Q		RBL	928	9-11
18	60	37X13.50R20 127Q		RBL	928	8.5-11
		LT255/60R18 117/114Q		RBL	763	7.5-9
		265/60R18 114T	XL	RBL	775	7.5-9.5
		LT265/60R18 119/116Q		RBL	775	8-9.5
		LT285/60R18 122/119Q		RBL	799	8.5-10
		265/65R18 114T		RBL	801	7.5-9.5
65		LT265/65R18 122/119Q		RBL	801	8-9.5
		275/65R18 116T		RBL	815	7.5-9.5
		LT275/65R18 123/120Q		RBL	815	8-9.5
		285/65R18 116T		RBL	827	8-10
		LT285/65R18 125Q		RBL	827	8.5-10
		LT305/65R18 124/121Q		RBL	853	9-11
70		LT325/65R18 127/124Q		RBL	879	9.5-11.5
		255/70R18 116T	XL	RBL	815	6.5-8.5
		LT265/70R18 124/121Q		RBL	829	7-9
		LT275/70R18 125Q		RBL	843	7-9
		LT285/70R18 127/124Q		RBL	857	7.5-9.5
		LT295/70R18 129Q		RBL	871	7.5-10
75		LT305/70R18 126Q		RBL	885	8-10
		245/75R18 112T		RBL	825	6.5-8
		LT285/75R18 129Q		RBL	885	7.5-9.5
		33X12.50R18 118Q		RBL	826	8.5-11
		37X13.50R18 128Q		RBL	928	8.5-11

بوصة Inch	سلسلة Series	الوصف Dimensions	محمل زائد RF/XL	جوانب Side	القطر الكلي (بوصة) Overall Diameter (mm)	عرض العجل المتمد (بوصة) Approved Rim Width (inch)	
17	65	LT245/65R17 105/102Q		OWL	750	7-8.5	
		255/65R17 114T	XL	RBL	764	7-9	
		265/65R17 116T	XL	RBL	776	7.5-9.5	
70		LT265/65R17 120/117Q		RBL	776	8-9.5	
		LT275/65R17 121/118Q		RBL	790	8-9.5	
		LT285/65R17 121/118Q		RBL	802	8.5-10	
		245/70R17 110T		RBL	776	6.5-8	
		LT245/70R17 119/116S		RBL	776	6.5-8	
		255/70R17 112T		RBL	790	6.5-8.5	
75		265/70R17 115T		RBL	804	7-9	
		LT265/70R17 112/109T		RBL	804	7-9	
		LT265/70R17 121/118Q		RBL	804	7-9	
		LT275/70R17 114/110R		RBL	818	7-9	
		LT285/70R17 121/118Q		RBL	832	7.5-9.5	
		LT295/70R17 121Q		RBL	846	7.5-10	
80		LT305/70R17 121/118Q		RBL	860	8-10	
		LT315/70R17 113/110S		RBL	874	8-10.5	
		235/75R17 109T		RBL	784	6-8	
		LT245/75R17 121/118Q		RBL	800	6.5-8	
		LT255/75R17 111/108Q		OWL	814	6.5-8.5	
		LT285/75R17 117/114Q		OWL	860	7.5-9.5	
85		LT285/75R17 121/118Q		RBL	860	7.5-9.5	
		LT235/80R17 120/117Q		RBL	808	6-8	
		LT255/80R17 121/118Q		RBL	840	6.5-8.5	
		35X12.50R17 121Q		RBL	877	8.5-11	
		37X12.50R17 124Q		RBL	928	8.5-11	
		37X13.50R17 121Q		RBL	928	8.5-11	
16	70	LT215/70R16 100/97Q		RBL	708	5.5-7	
		LT235/70R16 104/101Q		OWL	736	6-8	
		LT245/70R16 106/103Q		OWL	750	6.5-8	
		LT245/70R16 118/115Q		RBL	750	6.5-8	
		265/70R16 116T	XL	RBL	778	7-9	
		LT265/70R16 121/118Q		RBL	778	7-9	
75		LT275/70R16 119/116Q		RBL	792	7-9	
		LT225/75R16 103/100Q		OWL	744	6-7.5	
		245/75R16 111T		RBL	774	6.5-8	
		LT265/75R16 123Q		RBL	804	7-9	
		LT285/75R16 126/123Q		RBL	834	7.5-9.5	
		LT315/75R16 127/124Q		RBL	878	8-10.5	
85		LT235/85R16 120/116Q		RBL	806	6-7.5	
		195R16C 104/101Q		OWL	715	5-6	
	15	80	195/80R15 107/105N		OWL	693	5-6.5
			31X10.50R15 109Q		RBL	775	7-9

RBL = Raised Black Letter  
XL = Extra Load OWL = Outlined White Letter

RBL = حروف سوداء بارزة  
XL = حمل زائد OWL = حروف بيضاء منقوشة

# إطار لجميع الأراضي ذات التضاريس عالية الأبعاد

High dimension All-Terrain tire

# GEOLANDAR A/T 6015



نطاق السرعة SPEED RANGE H/T/S/R/N

22 inch	20 inch	19 inch	18 inch	17 inch	16 inch	15 inch
---------	---------	---------	---------	---------	---------	---------

على الطرق الممهدة والوعرة ON & OFF Road



نقشة المداس G015 Pattern No.G015

قدر أكبر من المتانة وعمر أطول انقباض ممتاز على الطرق الرطبة واحتكاك التصاقي أثناء القيادة على الطرق الوعرة

## Greater Durability and Longer Life Excellent Wet Grip and Off Road Traction

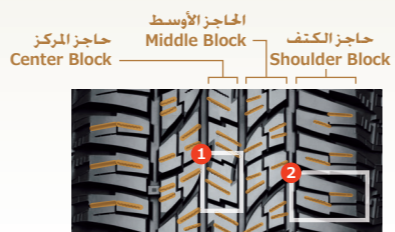
أخاديد (قنوات) على شكل ثلاثي الأبعاد 3-D shaped sipes

الترتيب Arrangement	الشكل Shape
<p>1 تأثيرات الأطراف Edge effects</p>	<p>أخاديد (قنوات) جديدة على شكل ثلاثي الأبعاد New 3-D shaped sipes</p> <p>مقاومة التآكل المحسنة عن طريق تحقيق تأثير الحواف وأداء القيادة بمستوى عالٍ وصلابة الحواجز.</p>
<p>2 منع ومقاومة تآكل الإطارات Suppressing uneven wear</p> <p>مفتوح: Opened: </p> <p>مغلق: Closed: </p>	<p>تأثير حواف الأخاديد Sipe edge effect</p>



أربعة أخاديد (قنوات) عميقة 4 deep main grooves

أخاديد جر مثلى Optimized lug groove



### GEOLANDAR A/T 6015 Pattern No. G015

بوصة Inch	سلسلة Series	الوصف Dimensions	حجم زبد حمل RF/XL	جانب Side	القطر الكلي (إجمالي) Overall Diameter (mm)	عرض الحقل العتد (بوصة) Approved Rim Width (inch)		
22	45	285/45R22 114H		XL RBL	815	9-10.5		
20	50	245/50R20 105H		XL RBL	754	7-8.5		
		255/50R20 109H		XL RBL	764	7-9		
		265/50R20 107H		RBL	774	7.5-9.5		
		LT265/50R20 115/112S		RBL	774	8-9.5		
		275/50R20 113H		XL RBL	784	7.5-9.5		
		285/50R20 112H		RBL	794	8-10		
		255/55R20 110H		XL RBL	788	7-9		
55		275/55R20 117H		XL RBL	810	7.5-9.5		
		LT275/55R20 120/117S		RBL	810	8-9.5		
		LT285/55R20 122S		RBL	822	8.5-10		
		LT305/55R20 121/118S		RBL	844	9.0-11		
		60		LT265/60R20 121S		RBL	826	8-9.5
60		275/60R20 115H		RBL	838	7.5-9.5		
		LT325/60R20 121S		RBL	898	9.5-11.5		
		35X12.50R20 121R		RBL	877	8.5-11		
		19	55	235/55R19 105H		XL RBL	741	6.5-8.5
				255/55R19 111H		XL RBL	763	7-9
		18	55	225/55R18 98H		RBL	705	6-8
				235/55R18 104H		XL RBL	715	6.5-8.5
60		255/55R18 109H		XL RBL	737	7-9		
		225/60R18 104H		XL RBL	727	6-8		
		235/60R18 107H		XL RBL	739	6.5-8.5		
60		245/60R18 109H		XL RBL	751	7-8.5		
		265/60R18 110H		RBL	775	7.5-9.5		
		LT265/60R18 119/116S		OWL	775	8-9.5		
		275/60R18 113H		RBL	787	7.5-9.5		
		285/60R18 116H		RBL	799	8-10		
		65		255/65R18 111H		RBL	789	7-9
		70		265/65R18 114H		RBL	801	7.5-9.5
275/65R18 116H				RBL	815	7.5-9.5		
LT275/65R18 123/120S				OWL	815	8-9.5		
LT285/65R18 125S				RBL	827	8.5-10		
70		255/70R18 113H		RBL	815	6.5-8.5		
		LT255/70R18 117/114S		OWL	815	6.5-8.5		
		265/70R18 116H		RBL	829	7-9		
		LT265/70R18 124R		OWL	829	7-9		
		LT275/70R18 125/122S		OWL	843	7-9		
75		LT295/70R18 129/126S		RBL	871	7.5-10		
		LT285/75R18 129S		RBL	885	7.5-9.5		
		17	60	215/60R17 96H		RBL	690	6-7.5
		225/60R17 99H		RBL	702	6-8		
65		215/65R17 103H		XL RBL	712	6-7.5		
		225/65R17 102H		RBL	724	6-8		
		225/65R17 102T		OWL	724	6-8		
		235/65R17 108H		XL RBL	738	6.5-8.5		
		245/65R17 111H		XL RBL	750	7-8.5		
		LT245/65R17 117/114S		OWL	750	7-8.5		
		P245/65R17 105T		OWL	750	7-8.5		
		255/65R17 110H		OWL	764	7-9		
		255/65R17 114H		XL RBL	764	7-9		
		LT255/65R17 119/116S		OWL	764	7.5-9		
		265/65R17 112H		RBL	776	7.5-9.5		
		LT265/65R17 120/117R		OWL	776	8-9.5		
		P265/65R17 110T		OWL	776	7.5-9.5		
275/65R17 115H		RBL	790	7.5-9.5				
70		285/65R17 116H		RBL	802	8-10		
		225/70R17 108T		XL RBL	748	6-7.5		
		235/70R17 109H		XL RBL	762	6-8		
		LT245/70R17 119/116R		OWL	776	6.5-8		
		P245/70R17 108T		OWL	776	6.5-8		
		LT255/70R17 121/118S		OWL	790	6.5-8.5		
		P255/70R17 110T		OWL	790	6.5-8.5		

بوصة Inch	سلسلة Series	الوصف Dimensions	حجم زبد حمل RF/XL	جانب Side	القطر الكلي (إجمالي) Overall Diameter (mm)	عرض الحقل العتد (بوصة) Approved Rim Width (inch)		
17	70	LT265/70R17 121/118S		OWL	804	7-9		
		P265/70R17 113T		OWL	804	7-9		
		LT285/70R17 121/118S		OWL	832	7.5-9.5		
75		P285/70R17 117T		OWL	832	7.5-9.5		
		LT315/70R17 121/118S		OWL	874	8-10.5		
		P235/75R17 108T		OWL	784	6-8		
		LT245/75R17 121/118S		OWL	800	6.5-8		
80		P255/75R17 113T		OWL	814	6.5-8.5		
		LT285/75R17 121/118S		OWL	860	7.5-9.5		
		LT235/80R17 120/117R		OWL	808	6-8		
16	60	215/60R16 95H		RBL	664	6-7.5		
		235/60R16 100H		RBL	688	6.5-8.5		
65		215/65R16 98H		RBL	686	6-7.5		
		215/65R16C 109/107S		WL	686	6-7.5		
		255/65R16 109H		RBL	738	7-9		
		215/70R16 100H		RBL	708	5.5-7		
70		225/70R16 103H		RBL	722	6-7.5		
		235/70R16 106H		RBL	736	6-8		
		P235/70R16 104T		OWL	736	6-8		
		245/70R16 111H		XL RBL	750	6.5-8		
		LT245/70R16 118/115R		OWL	750	6.5-8		
		P245/70R16 106T		OWL	750	6.5-8		
		255/70R16 111H		RBL	764	6.5-8.5		
		LT255/70R16 115/112S		OWL	764	6.5-8.5		
		P255/70R16 109T		OWL	764	6.5-8.5		
		265/70R16 112H		RBL	778	7-9		
		P265/70R16 111T		OWL	778	7-9		
		275/70R16 114H		RBL	792	7-9		
		75		LT225/75R16 115R		OWL	744	6-7.5
LT245/75R16 120/116S				OWL	774	6.5-8		
P245/75R16 109T				OWL	774	6.5-8		
LT265/75R16 123/120R				OWL	804	7-9		
P265/75R16 114T				OWL	804	7-9		
80		LT285/75R16 126/123R		OWL	834	7.5-9.5		
		LT295/75R16 128/125R		RBL	848	7.5-10		
		LT315/75R16 127/124R		OWL	878	8-10.5		
		175/80R16 91S		RBL	686	4.5-6		
85		205/80R16 104T		XL RBL	734	5-7		
		215/80R16 103H		RBL	750	5.5-7		
		185/85R16 105/103N		WL	720	4.5-6		
15		LT215/85R16 115R		OWL	772	5.5-7		
		LT235/85R16 120/116R		OWL	806	6-7.5		
		205/70R15 96H		RBL	669	5-7		
		215/70R15 98H		OWL	683	5.5-7		
		P225/70R15 100T		OWL	697	6-7.5		
		P235/70R15 102T		OWL	711	6-8		
		255/70R15C 112/110S		RBL	739	6.5-8.5		
		265/70R15 112H		OWL	753	7-9		
		75		LT215/75R15 100/97S		OWL	703	5.5-7
				235/75R15 109H		XL RBL	733	6-8
				LT235/75R15 104/101S		OWL	733	6-8
		P235/75R15 108T		XL OWL	733	6-8		
80		175/80R15 90S		RBL	661	4.5-6		
		195/80R15 96H		RBL	693	5-6.5		
		215/80R15 102S		OWL	725	5.5-7		
		225/80R15 105S		RBL	741	6-7.5		
		30X9.50R15 104S		OWL	750	6.5-8.5		
		31X10.50R15 109S		OWL	775	7-9		
		32X11.50R15 113S		OWL	801	8-10		
		33X12.50R15 108S		OWL	826	8.5-11		

XL = Extra Load  
RBL = Raised Black Letter  
OWL = Outlined White Letter  
WL = White Letter

XL = حمل زائد  
RBL = حروف سوداء بارزة  
OWL = حروف بيضاء متفوشة  
WL = حرف أبيض

# A/S ذو الأداء الجديد زهماً لسيارات الكروس أوفر SUV

The all new Performance A/S for Crossover SUV

# GEOLANDAR X-CV



نطاق السرعة SPEED RANGE W

22 inch 21 inch 20 inch 19 inch 18 inch

السيارات الرياضية متعددة الأغراض SUV

على الطريق ON Road

مبيل Wet

سكون Silence

الراحة Comfort

المسافات البعيدة Mileage

توفير الوقود Fuel Saving

G057 نقشة المداس Pattern No.G057

## Tread Pattern technology

## تقنية نقشة المداس

نقشة غير متناسقة Asymmetric pattern

نقشة غير متناسقة - تصميم ثلاثي الأضلاع وكتلة كتف داخلي/خارجي. Asymmetric pattern - 3 rib design and In/Out shoulder block.

- مبيل ● ثلج ● ضجيج منخفض
- WET ● Snow ● Low Noise

4 أحاديد عريضة مستقيمة 4 wide straight groove

4 أحاديد عريضة مستقيمة تؤثر على الأداء على السطح الرطب والانزلاق المائي 4 Wide straight groove effects Wet and Hydroplaning.

- WET ● مبيل

### المزايا Benefit

- جر أفضل وضجيج أقل
- الجر على الطرق الزلقة
- Better traction and noise
- Traction at slippery surface



قنوات مركبة 2-3D 2-3D Combination Sipes

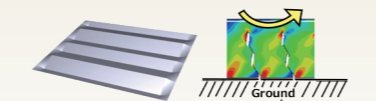
القنوات المركبة 2D، 3D جيدة للجر ولمسافة القيادة 2D, 3D Combination Sipes are good for traction and Mileage.

- مبيل ● ثلج ● WET ● Snow



2D قنوات 2D sipe  
3D قنوات 3D sipe

قنوات 3D 3D sipes



### المزايا Benefit

- جر أفضل على الأسطح الرطبة والثلج
- مسافة قيادة أفضل
- Better wet and snow traction
- Better mileage

## Compound Technology

The feature of Tread compound is good performance balance wet and snow.

- Micro Silica Keeps stability at dry performance
- Silica End-locked polymer is not only improving silica dispersion for wet performance but also keeping compound soft for good snow performance. Additionally this polymer reduce energy loss of compound for Rolling Resistance.

### Benefit

- Wet and Snow performance
- Low Rolling resistance

## Side design

- Dented logo
- Sidewall 2PLY construction

### Benefit

- Even Wear
- Long Mileage



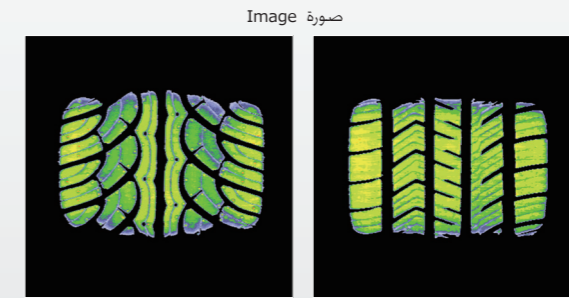
جميع المقاسات بالحرف الأسود All sizes are Black Letter

## Profile and Contact Shape

Wide and flat contact shape- Even wear Better Mileage.

### Benefit

- Even Wear
- Long Mileage



PARADA Spec-X

GEOLANDAR X-CV

## تقنية مركبة

ميزة مركب المداس هي التوازن في الأداء الجيد على الأسطح الرطبة والأسطح المغطاة بالثلوج.

- ميكرو سيليكيا توفر الثبات في الأداء على الأسطح الجافة
- Silica End-locked polymer لا يعمل فقط على تشتيت السيليكا للأداء على الأسطح الرطبة. بل يحتفظ أيضاً بالمركب ناعماً لأداء جيد على الأسطح المغطاة بالثلوج.
- بالإضافة إلى ذلك، يعمل هذا البوليمر على تقليل فقدان طاقة المركب الناتج عن مقاومة التدرج.

### المزايا

- أداء أفضل على الأسطح الرطبة والأسطح المغطاة بالثلوج
- مقاومة أقل للتدرج

## التصميم الجانبي

- الشعار المنبجج
- بنية ثنائية الطبقات للجدار الجانبي

### المزايا

- تآكل متساو
- مسافات قيادة طويلة

## النمط وشكل التلامس.

شكل التلامس عريض ومسطح لتآكل متساو ومسافة قيادة أفضل.

### المزايا

- تآكل متساو
- مسافات قيادة طويلة

## GEOLANDAR X-CV Pattern No. G057

سلسلة بوصة	وصف	مقوى / حمل زائد	جوانب	القطر الكلي (إجمالي)	عرض العجل المعتمد (إجمالي)	
Inch	Series	Dimensions	RF/XL	Side	Overall Diameter (mm)	Approved Rim Width (inch)
22	35	265/35R22 102W	XL	BL	745	9-10.5
		285/35R22 106W	XL	BL	759	9.5-11
	40	265/40R22 106W	XL	BL	771	9-10.5
		275/40R22 108W	XL	BL	779	9-11
21	35	295/35R21 107W	XL	BL	739	10-11.5
		315/35R21 111W	XL	BL	753	10.5-12.5
	40	265/40R21 105W	XL	BL	745	9-10.5
		275/40R21 107W	XL	BL	753	9-11
	45	285/40R21 109W	XL	BL	761	9.5-11
		295/40R21 111W	XL	BL	769	10-11.5
		315/40R21 115W	XL	BL	785	10.5-12.5
		245/45R21 104W	XL	BL	753	7.5-9
45	45	265/45R21 104W		BL	771	8.5-10
		275/45R21 110W	XL	BL	781	8.5-10.5
	55	285/45R21 113W	XL	BL	789	9-10.5
		275/45R21 110W	XL	BL	771	8.5-10
20	40	275/40R20 106W	XL	BL	728	9-11
		295/40R20 110W	XL	BL	744	10-11.5
	45	235/45R20 100W	XL	BL	720	7.5-9
		245/45R20 103W	XL	BL	728	7.5-9

سلسلة بوصة	وصف	مقوى / حمل زائد	جوانب	القطر الكلي (إجمالي)	عرض العجل المعتمد (إجمالي)	
Inch	Series	Dimensions	RF/XL	Side	Overall Diameter (mm)	Approved Rim Width (inch)
20	45	255/45R20 105W	XL	BL	738	8-9.5
		265/45R20 108W	XL	BL	746	8.5-10
	50	275/45R20 110W	XL	BL	756	8.5-10.5
		285/45R20 112W	XL	BL	764	9-10.5
19	45	235/50R20 104W	XL	BL	744	6.5-8.5
		255/50R20 109W	XL	BL	764	7-9
	50	265/50R20 111W	XL	BL	774	7.5-9.5
		275/50R20 113W	XL	BL	784	7.5-9.5
18	55	255/55R20 110W	XL	BL	788	7-9
		235/45R19 99W	XL	BL	695	7.5-9
	50	255/50R19 107W	XL	BL	739	7-9
		265/50R19 110W	XL	BL	749	7.5-9.5
18	55	275/50R19 112W	XL	BL	759	7.5-9.5
		235/55R19 105W	XL	BL	741	6.5-8.5
	60	255/55R19 111W	XL	BL	763	7-9
		275/55R19 111W		BL	785	7.5-9.5
18	55	255/55R18 109W	XL	BL	737	7-9
		235/60R18 107W	XL	BL	739	6.5-8.5

XL = Extra Load BL = Black Letter

BL = حروف سوداء



راحة طويلة الأمد في كل مكان تذهب إليه.

Long-lasting comfort, everywhere you go

# GEOLANDAR H/T G056



نطاق السرعة SPEED RANGE V/H/T/S/L

22 inch	21 inch	20 inch	19 inch	18 inch	17 inch	16 inch	15 inch
---------	---------	---------	---------	---------	---------	---------	---------

على الطريق ON Road الشاحنات الصغيرة Pickup Truck

مبلل Wet الراحة Comfort المسافات البعيدة Mileage

G056 نقشة المداس Pattern No. G056

## Realizes 13% improved handling performance

For handling performance, the yaw angle at lane change has been lowered by 13%. YOKOHAMA achieved this by enhancing tread pattern stiffness through an interlocking shoulder block and 3-D sipes. This means stable handling even with SUVs / Pick-ups, which often carry baggage.

## إنجاز 13% في تحسين أداء أفضل

من أجل أداء القيادة السلسة، فقد تم خفض زاوية التذبذب بنسبة 13% عند تغيير المسار. حققت يوكوهاما ذلك عن طريق تعزيز صلابة سطح المداس باستخدام كتلة الكتف المتداخلة والنقشات ثلاثية الأبعاد. وهذا يعني الثبات عند القيادة حتى مع السيارات الدفع الرباعي وشاحنات البيك أب والتي غالبا ما تتحمل الأمتعة.



كتلة الكتف المتشابكة

Interlocking shoulder block

نقشات ثلاثية الأبعاد

3-D sipes

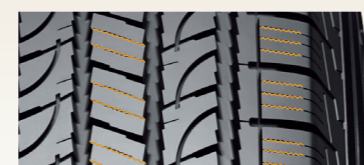


Image of 3-D sipe structure صورة توضيحية لبنية النقشات ثلاثية الأبعاد

## Pattern noise is 0.6dB lower

A five-pitch variation reduces disturbing noise, which interrupts a comfortable driving experience.



## نقشة المداس يقلل الضجيج بمقدار 0.6dB

تعمل النقوش الخمس المختلفة على التقليل من الضجيج المزعج التي تعيق التمتع بتجربة قيادة مريحة.

صورة توضيحية للنقوش الخمس المختلفة Image of five-pitch variation

## Achieves 3% shorter distance in terms of wet braking performance

A newly developed tread pattern design with four main grooves improves drainage performance.

## يحقق مسافة قصيرة بنسبة 3% من حيث أداء الفرامل الرطب

تصميم مطور حديثاً لنقشة المداس مع أربعة أخاديد رئيسية لتحسين أداء الصرف.

أربعة أخاديد رئيسية بعمق إضافي Deep depth four main grooves



### GEOLANDAR H/T G056 Pattern No. G056

نقشة (وصف)	سلسلة	الوصف	نقشة المداس	مقوى / حمل زائد	جوانب	القطر الكلي (مم)	عرض العجل المعتمد (بوصة)
Pattern	Series	Dimensions		RF/XL	Side	Overall Diameter (mm)	Approved Rim Width (inch)
22	45	285/45R22 114H		XL	RBL	815	9-10.5
	50	P275/50R22 111H			RBL	835	7.5-9.5
21	50	275/50R21 113V		XL	RBL	809	7.5-9.5
	50	285/50R20 112V			RBL	794	8-10
20	55	275/55R20 113H			RBL	810	7.5-9.5
	60	245/60R20 107H			RBL	802	7-8.5
19	55	265/55R19 109V			RBL	775	7.5-9.5
	60	255/60R18 112V		XL	RBL	763	7-9
18	60	P255/60R18 107H	◆		RBL	763	7-9
	65	265/60R18 110H			RBL	775	7.5-9.5
17	65	275/60R18 113H			RBL	787	7.5-9.5
	70	285/60R18 116H			RBL	799	8-10
16	65	P265/65R18 112T			RBL	801	7.5-9.5
	70	P275/65R18 114T			OWL	815	7.5-9.5
15	70	275/65R18 116H			OWL	815	7.5-9.5
	75	P255/70R18 112H			RBL	815	6.5-8.5
14	70	265/70R18 116H			RBL	829	7-9
	75	255/65R17 114H		XL	RBL	764	7-9
13	75	265/65R17 112H			RBL	776	7.5-9.5
	80	275/65R17 115H			RBL	790	7.5-9.5

نقشة (وصف)	سلسلة	الوصف	نقشة المداس	مقوى / حمل زائد	جوانب	القطر الكلي (مم)	عرض العجل المعتمد (بوصة)
Pattern	Series	Dimensions		RF/XL	Side	Overall Diameter (mm)	Approved Rim Width (inch)
17	65	285/65R17 116H			RBL	802	8-10
	70	225/70R17 108T		XL	RBL	748	6-7.5
16	65	265/70R17 115S			RBL	804	7-9
	70	265/70R17 115H			OWL	804	7-9
15	65	255/65R16 109H			RBL	738	7-9
	70	245/70R16 111H		XL	RBL	750	6.5-8
14	70	255/70R16 111H			RBL	764	6.5-8.5
	75	265/70R16 112H			RBL	778	7-9
13	75	275/70R16 114H			RBL	792	7-9
	80	P245/75R16 109T			OWL	774	6.5-8
12	70	265/75R16 116H			RBL	804	7-9
	75	215/70R15 98H			RBL	683	5.5-7
11	70	255/70R15 108H			RBL	739	6.5-8.5
	75	255/70R15C 112/110S			RBL	739	6.5-8.5
10	75	265/70R15 112H			RBL	753	7-9
	80	235/75R15 109H		XL	RBL	733	6-8
9	75	195/80R15 107L			WL	693	5-6.5
	80	30X9.50R15 104S			OWL	750	6.5-7.5
8	31X10.50R15 109S				OWL	775	7-9

XL = Extra Load  
RBL = Raised Black Letter  
OWL = Outlined White Letter  
WL = White Letter  
◆ = G056B Available size

عمل زائد = XL  
حروف سوداء بارزة = RBL  
حروف بيضاء منقوشة = OWL  
حرف أبيض = WL  
حجم G056B للمسافات المتأخرة = ◆

## يتجاوز الوقت والمسافة

Transcend Time and Distance

# GEOLANDAR CV G058



نطاق السرعة  
SPEED RANGE

V/H/S

20 inch	19 inch	18 inch	17 inch	16 inch	15 inch
------------	------------	------------	------------	------------	------------

على الطريق  
ON Road



مبلل  
Wet



الراحة  
Comfort



السافات البعيدة  
Mileage



توفير الوقود  
Fuel Saving

نقشة المداس G058  
Pattern No. G058

## Tread Pattern technology

All-New Symmetric pattern contributes to below performance.

نقشة متماثلة القنوات

### Sipe based Symmetric pattern

نقشة متناسقة قوامها القنوات تزيد من قدرة الجر وتقلل من التآكل غير المتساوي.

Sipe based symmetric pattern increase traction and reduce uneven wear.

● مبلل ● تلج ● ضجيج منخفض

● WET ● Snow ● Low Noise

4 أخاديد رئيسية مركبة

### 4 Combination main grooves

● مبلل ● تلج ● ضجيج أقل

المزايا  
Benefit

● جر أفضل وضجيج أقل  
● الجر على الطرق الزلقة

● Better traction and noise  
● Traction at slippery surface

## تقنية نقشة المداس

نقشة متناسقة جديدة تماماً تساهم في الأداء أدناه.

القنوات المركبة 2-3D

### 2-3D Combination Sipes

القنوات المركبة 2D، 3D جيدة للجر ومسافة القيادة.

2D, 3D Combination Sipes are good for traction and Mileage.

● مبلل ● تلج ● WET ● Snow



● 2D sipe ● قنوات 2D  
● 3D sipe ● قنوات 3D

قنوات 3D

### 3D sipes



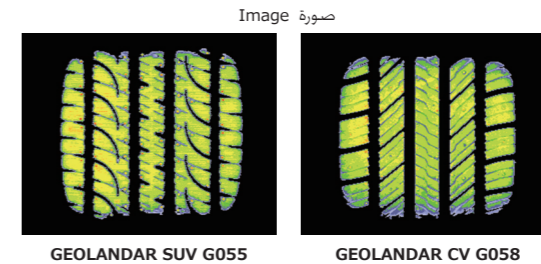
المزايا  
Benefit

● جر أفضل على الأسطح الرطبة والثلج  
● مسافة قيادة أفضل

● Better wet and snow traction  
● Better mileage

## Profile and Contact Shape

Wide and flat contact shape- Even wear Better Mileage.  
Adopts Round Profile for each rib blocks- Better traction.



Benefit ● Even Wear ● Better traction

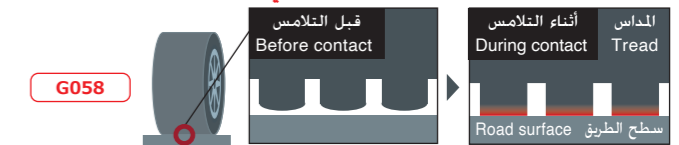
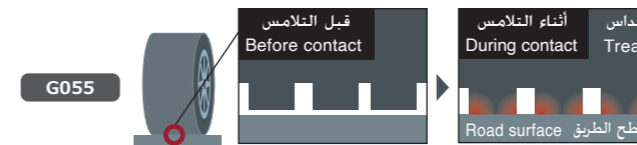
## النمط وشكل التلامس

شكل التلامس عريض ومسطح لتآكل متساوٍ ومسافة قيادة أفضل  
يتخذ نمطاً مستديراً لكل كتلة ضلع من أجل جر أفضل.

المزايا ● تآكل متساوٍ ● جر أفضل

Each Rib Blocks have Round Profile (Shoulder and 2<sup>nd</sup> rib)

▶ Better traction ▶ Reduce Uneven Wear



كل كتلة ضلع تتخذ نمطاً مستديراً (الكثف والضلع الثاني)  
● جر أفضل ● يقلل التآكل غير المتساوي

## 5 درجات مختلفة

كتلة ذات 5 درجات مختلفة تساعد على خفض الضجيج.

### 5 Pitch Variation

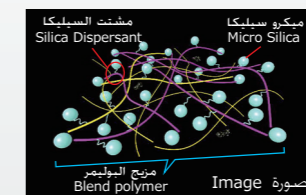
5 Pitch Variation block contributes to lower noise.

5 درجات مختلفة  
5 Pitch Variation

المزايا

● ضجيج أقل  
● Lower noise

## New Compound Technology



● ميكرو سيليكيا  
● مشتت السيليكيا  
● ميكرو سيليكيا  
● مشتت السيليكيا  
● مزيج البوليمر للأسطح الرطبة  
● Blend polymer for wet  
● مزيج البوليمر للأسطح المغطاة بالثلج  
● Blend polymer for snow

المزايا  
Benefit

● أداء على الأسطح الرطبة و الأسطح المغطاة بالثلج  
● مقاومة أقل للتدرج  
● Wet and Snow performance ● Low Rolling resistance

## GEOLANDAR CV G058 Pattern No. G058

سلسلة	بوصة	وصف	مقاس حمل زائد	جوانب	القطر الكلي (مليمتر)	عرض العجل المتمدن (بوصة)
Series	Inch	Dimensions	RF/XL	Side	Overall Diameter (mm)	Approved Rim Width (inch)
20 50		245/50R20 102V		BL	754	7-8.5
		255/50R20 109V	XL	BL	764	7-9
		265/50R20 107V		BL	774	7.5-9.5
55		235/55R20 102V		BL	766	6.5-8.5
		255/55R20 110V	XL	BL	788	7-9
		235/55R20 110V		BL	766	6.5-8.5
19 50		235/50R19 103V	XL	BL	719	6.5-8.5
		255/50R19 107V	XL	BL	739	7-9
		225/55R19 99V		BL	731	6-8
55		235/55R19 105V	XL	BL	741	6.5-8.5
		245/55R19 103H		BL	753	7-8.5
		245/55R19 103V		BL	753	7-8.5
60		255/60R19 113V	XL	BL	789	7-9
		215/50R18 92V		BL	673	6-7.5
		225/50R18 95V		BL	683	6-8
18 50		235/50R18 97V		BL	693	6.5-8.5
		215/55R18 99V	XL	BL	693	6-7.5
		225/55R18 98V		BL	705	6-8
55		235/55R18 100V		BL	715	6.5-8.5
		255/55R18 109V	XL	BL	737	7-9
		225/60R18 100H		BL	727	6-8
60		235/60R18 107V	XL	BL	739	6.5-8.5
		245/60R18 105H		BL	751	7.5-8.5
		245/60R18 105V		BL	751	7.5-8.5
265/60R18 110V				BL	775	7.5-9.5
		225/60R18 110V		BL	775	7.5-9.5
		225/65R18 103H		BL	749	6-8

سلسلة	بوصة	وصف	مقاس حمل زائد	جوانب	القطر الكلي (مليمتر)	عرض العجل المتمدن (بوصة)
Series	Inch	Dimensions	RF/XL	Side	Overall Diameter (mm)	Approved Rim Width (inch)
18 65		235/65R18 106V		BL	763	6.5-8.5
		255/65R18 111H		BL	789	7-9
17 55		215/55R17 94V		BL	668	6-7.5
		225/55R17 97V		BL	680	6-8
		235/55R17 99H		BL	690	6.5-8.5
60		215/60R17 96H		BL	690	6-7.5
		225/60R17 99H		BL	702	6-8
		235/60R17 102V		BL	714	6.5-8.5
65		255/60R17 106H		BL	738	7-9
		215/65R17 99H		BL	712	6-7.5
		225/65R17 102H		BL	724	6-8
235/65R17 108V			XL	BL	738	6.5-8.5
		245/65R17 107H		BL	750	7.5-8.5
		215/70R17 101H		BL	734	5.5-7
16 60		215/60R16 95V		BL	664	6-7.5
		235/60R16 100V		BL	688	6.5-8.5
		215/65R16 98H		BL	686	6-7.5
65		225/65R16 100H		BL	698	6-8
		215/70R16 100H		BL	708	5.5-7
		225/70R16 103H		BL	722	6-7.5
235/70R16 106H				BL	736	6-8
		205/70R15 96H		BL	669	5-7
		225/70R15 100H		BL	697	6-7.5
80		195/80R15 96S		BL	693	5-6.5
				BL	693	5-6.5

XL = Extra Load BL = Black Letter

● = حروف سوداء ● = حروف زائده



# معالجة انفعالية

## Emotional handling

# ADVAN FLEVA V701



نطاق السرعة  
SPEED RANGE W/V

السيارات الرياضية / عالية الأداء  
HighPerformance /Sports Car

20 inch	19 inch	18 inch	17 inch	16 inch	15 inch
------------	------------	------------	------------	------------	------------

مبلل Wet  
سكون Silence  
الثبات Handling

V701 نقشة المداس  
Pattern No. V701

## Cool & Attractive Design

A direction pattern offers an attractive and aggressive look.

### القنوات المستقيمة ذات الشكل المضيء

#### Lightning-shaped straight grooves

القنوات الرئيسية لها المزيد من عناصر الحواف بفضل التصميم ذو الشكل المضيء بالإضافة إلى خصائص الاحتكاك الالتصافي المحسنة. وهذا يعطي مقاومة ممتازة ضد التزحلق على الأسطح الرطبة.

The main grooves have more edge components through a lightning-shaped design. In addition to the improved traction this delivers excellent hydroplaning resistance.

### القنوات العريضة على شكل سيف

#### Wide sword grooves

قنوات الجر لها المزيد من مكونات الحواف. تزيد قنوات الجر الغير متغلغلة من صلابة الحواجز وتعزز من الاحساس المباشر بالقيادة.

The lug grooves have more edge components. The non-penetrating lug groove increases block stiffness and enhances the direct feeling of handling.



## التصميم الرائع والجذاب

يعطي نموذج الاتجاه مظهر جذاب وهجومي.

### نموذج المداس الاتجاهي

#### Directional tread pattern

خصائص نموذج المداس الاتجاهي يزيد من الحواف تغطي سطح الطريق نموذج الاتجاه الذي يعطي مظهر جذاب وهجومي.

Features a directional tread pattern with more edges facing the road surface. A direction pattern offers an attractive and aggressive look.

### القنوات الخلبية

#### Claw grooves

تدفع القنوات الخلبية المياه جانباً عند الأركان تصميم القنوات يزيد من الطول الفعالها.

The claw grooves push aside water at corners. The groove design increases effective groove length.

## Most advanced ADVAN profile

- Profile adapted from the ADVAN Sport V105.
- Improvement of the steering stability by high speed range requested by European car manufacturer.
- Improvement of optimization of the ground contact.



القيادة AS01  
S.drive AS01



أدقان فليفا V701  
ADVAN FLEVA V701

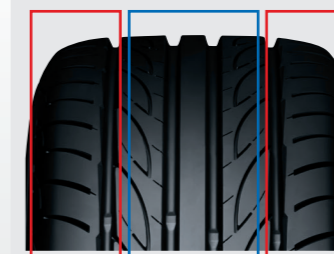
## مجموعة المواصفات الأساسية لإطار أدقان الأكثر تقدماً

- مواصفات أساسية معدة من قبل أدقان سبورت V105.
- تحسين استقرار القيادة من خلال نطاق السرعة العالية المطلوبه من قبل الشركات الأوروبية المصنعة للسيارة.
- تحسين التلامس الأمثل بسطح الأرض.

## Differentiating between the pitch layout for the shoulder and center

- Increased tread pattern stiffness realizes a more direct feeling to handling.
- Optimized ground contact area.
- Reduces tire noise, and enhances ride quietness.

تموج متعاكس 1x2  
2 in 1 contrasting pitch



تموج 60  
60pitch  
تموج 30  
30pitch  
تموج 60  
60pitch

## التفريق بين تصميم التموجات للكتف والمنتصف

- تؤدي الجساءة (الصلابة) الزائدة لنموذج المداس إلى شعور أكثر بالقيادة.
- مساحة تلامس بالأرض مثلى.
- حد من ضوضاء الإطار وتحسن من الهدوء أثناء الركوب.

بوصة	سلسلة	الوصف	القطر الكلي (إجمالي زائد)	عرض العجل المعتمد (بوصة)	
Inch	Series	Dimensions	Overall Diameter (mm)	Approved Rim Width (inch)	
20	30	255/30R20 92W	662	8.5-9.5	
		275/30R20 97W	674	9-10	
		285/30R20 99W	680	9.5-10.5	
	35	225/35R20 90W	666	7.5-9	
		275/35R20 102W	700	9-11	
	40	245/40R20 99W	704	8-9.5	
		19	30	255/30R19 91W	637
	265/30R19 93W		642	9-10	
	35		225/35R19 88W	641	7.5-9
	19	30	235/35R19 91W	647	8-9.5
			245/35R19 93W	655	8-9.5
			255/35R19 96W	661	8.5-10
40		275/35R19 100W	675	9-11	
		225/40R19 93W	663	7.5-9	
		245/40R19 98W	679	8-9.5	
45	275/40R19 105W	703	9-11		
	225/45R19 96W	685	7-8.5		
	235/45R19 95W	695	7.5-9		
18	35	215/35R18 84W	607	7-8.5	
		225/35R18 87W	615	7.5-9	
		245/35R18 92W	629	8-9.5	
		255/35R18 94W	635	8.5-10	
		265/35R18 97W	643	9-10.5	
		275/35R18 99W	649	9-11	
	40	205/40R18 86W	621	7-8	
		215/40R18 89W	629	7-8.5	
		225/40R18 92W	637	7.5-9	
		235/40R18 95W	645	8-9.5	
		245/40R18 97W	651	8-9.5	
		255/40R18 99W	661	8.5-10	
45	275/40R18 103W	677	9-11		
	215/45R18 93W	651	7-8		
	225/45R18 95W	656	7-8.5		
	245/45R18 100W	677	7.5-9		
	255/45R18 99W	687	8-9.5		

بوصة	سلسلة	الوصف	القطر الكلي (إجمالي زائد)	عرض العجل المعتمد (بوصة)
Inch	Series	Dimensions	Overall Diameter (mm)	Approved Rim Width (inch)
18	50	225/50R18 99W	683	6-8
		235/50R18 97V	693	6.5-8.5
	55	235/55R18 100V	715	6.5-8.5
17	40	195/40R17 81W	588	6.5-7.5
		205/40R17 84W	596	7-8
		215/40R17 87W	604	7-8.5
	50	235/40R17 90W	620	8-9.5
		245/40R17 95W	628	8-9.5
		255/40R17 94W	635	8.5-10
45	195/45R17 85W	608	6-7.5	
	205/45R17 88W	616	6.5-7.5	
	215/45R17 91W	626	7-8	
	225/45R17 94W	634	7-8.5	
	235/45R17 97W	644	7.5-9	
	205/50R17 93W	638	5.5-7.5	
50	215/50R17 95W	645	6-7.5	
	225/50R17 98W	654	6-8	
	205/55R17 91V	658	5.5-7.5	
	215/55R17 94W	667	6-7.5	
	225/55R17 97W	680	6-8	
	195/45R16 84W	582	6-7.5	
16	45	205/45R16 87W	590	6.5-7.5
		215/45R16 90W	600	7-8
		195/50R16 84V	602	5.5-7
	50	205/50R16 87V	612	5.5-7.5
		225/50R16 92W	632	6-8
		195/55R16 87V	620	5.5-7
55	205/55R16 91W	632	5.5-7.5	
	215/55R16 93W	642	6-7.5	
	225/55R16 95W	654	6-8	
	195/50R15 82V	577	5.5-7	
	205/50R15 86V	587	5.5-7.5	
	55	185/55R15 82V	585	5-6.5
195/55R15 85V		595	5.5-7	
205/55R15 88V		607	5.5-7.5	

XL = Extra Load

XL = عمل زائد

صمت مذهل.

Dramatic Silence

ADVAN dB V552



نطاق السرعة  
SPEED RANGE

Y/W/V/H

21	20	19	18	17	16	15
inch	inch	inch	inch	inch	inch	inch



نقشة المداس V552  
Pattern No. V552

تصميم صغير وجميل للكثلة يخلق هدوءاً أخاذ

Beautiful small block design creates breathtaking silence

تنظيم عدد أكبر من الكتل الصغيرة  
Arranged more small block

قطع ملتوية للحافة  
Twist edge-cutting

صمت عالي المستوى يدوم طويلاً.  
High level silence last for long time.

ترتيب دقيق للأخاديد  
Precise groove arrangement

يقلل من الضوضاء الشديدة التي يشعر به المرء بعدم الراحة.  
Reduce harsh noise that man feel uncomfortable.



كتلة الضلع المستقيم الأوسط  
Center straight Rib block

قنوات غير مخترقة  
صلابة محسنة للكثلة  
Non penetrating sipes  
Optimized the stiffness of block

قطع أحادية للحافة  
Single edge-cutting

أداء صامت ومتوازن عالي المستوى وقيادة جيدة  
عالي المستوى.

Balanced High level silent performance & good handling at high level.

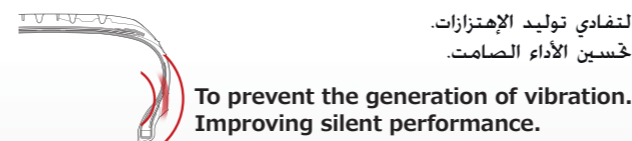
ترتيب متداخل للقنوات والأخاديد  
Staggered arrangement of groove & sipes

Redesigned profile from zero  
ADVAN dB V552 special  
profile for silence



إعادة تصميم النمط من الصفر.  
ADVAN dB V552  
نمط خاص للصمت

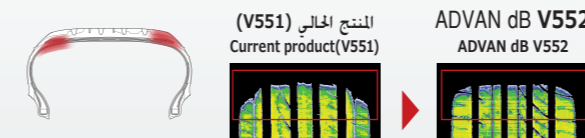
1 Sidewall profile shape شكل نمط الجدار الجانبي



لتفادي توليد الإهتزازات.  
تحسين الأداء الصامت.

To prevent the generation of vibration.  
Improving silent performance.

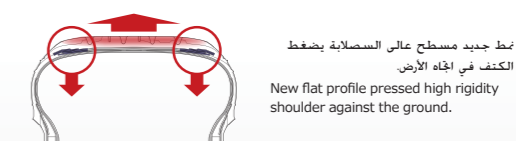
2 Shoulder profile shape شكل نمط الكتف



لنمو التآكل غير المتساوي.  
الحفاظ على الأداء الصامت على المستوى على مدار فترة زمنية طويلة

To prevent uneven wear. Keep high level silent performance over a long period of time.

3 Contact shape شكل نمط الكنتف



نمط جديد مسطح عالي الصلابة يضغط الكنتف في اتجاه الأرض.  
New flat profile pressed high rigidity shoulder against the ground.

أرضية ثابتة تحقق إستقراراً محسناً في التوجيه.  
طول متالي لمدة التلامس وتحسين كفاءة إستهلاك الوقود.

Firm ground realizes improved steering stability.  
Optimized contact length and improved fuel efficiency.



طول فترة التلامس  
Contact length

ADVAN dB V552  
Pattern No. V552

سلسلة	الوصف	نقشة المداس	مقاس RF/XL	القطر الكلي (مم)	عرض العتد (بوصة)
Inch	Series	Dimensions	Pattern	Overall Diameter (mm)	Approved Rim Width (inch)
21	35	275/35R21 103Y		725	9-11
	40	245/40R21 100Y		729	8-9.5
		255/40R21 102Y	XL	737	8.5-10
	45	225/45R21 95W		735	7-8.5
	50	235/50R21 101W		769	6.5-8.5
20	40	245/40R20 99W	XL	704	8-9.5
		275/40R20 106Y	XL	728	9-11
	45	245/45R20 103Y	XL	728	7.5-9
		255/45R20 105Y	XL	738	8-9.5
		275/45R20 110Y	XL	756	8.5-10.5
	50	235/50R20 104W	XL	744	6.5-8.5
19	55	235/55R20 102V		766	6.5-8.5
	40	225/40R19 93W	XL	663	7.5-9
		235/40R19 92Y		671	8-9.5
	235/40R19 96Y	XL	671	8-9.5	
45	245/40R19 98W	XL	679	8-9.5	
18	45	225/45R19 92W		685	7-8.5
		245/45R19 102Y	XL	703	7.5-9
	50	195/50R19 88H		679	5.5-7
		245/50RF19 101W		729	7-8.5
	255/50R19 107W	XL	739	7-9	
55	225/55R19 103V	XL	731	6-8	
16		235/55R19 105W	XL	741	6.5-8.5
	60	235/60R19 103W		765	6.5-8.5
	35	265/35R18 97W	XL	643	9-10.5
		225/40R18 92W	XL	637	7.5-9
	40	235/40R18 95Y	XL	645	8-9.5
		245/40R18 93Y		653	8-9.5
	255/40R18 95W		661	8.5-10	
	45	215/45R18 89W		651	7-8
		225/45R18 91W		659	7-8.5
	235/45R18 94W		669	7.5-9	
235/45R18 98W	XL	669	7.5-9		
15	245/45R18 96W		677	7.5-9	
	50	235/50R18 97W		693	6.5-8.5
		245/50R18 100W		703	7-8.5

سلسلة	الوصف	نقشة المداس	مقاس RF/XL	القطر الكلي (مم)	عرض العتد (بوصة)
Inch	Series	Dimensions	Pattern	Overall Diameter (mm)	Approved Rim Width (inch)
18	55	225/55R18 98V		705	6-8
	60	225/60R18 104W	XL	727	6-8
17	45	235/60R18 107W	XL	739	6.5-8.5
		205/45R17 88W	XL	616	6.5-7.5
	215/45R17 91W	XL	626	7-8	
50		225/45R17 91W		634	7-8.5
		245/45R17 95W		652	7.5-9
		215/50R17 95V	XL	648	6-7.5
		225/50R17 94W		658	6-8
		235/50R17 96V		668	6.5-8.5
55		215/55R17 94W		668	6-7.5
		225/55R17 97W		680	6-8
		235/55R17 99V		690	6.5-8.5
60		195/60R17 90H		666	5.5-7
		215/60R17 96H		690	6-7.5
		225/60R17 99H		702	6-8
65		225/65R17 106V	XL	724	6-8
	16	55	195/55R16 87V		620
		205/55R16 91W		632	5.5-7.5
		215/55R16 93W		642	6-7.5
60		225/55R16 95W		654	6-8
		205/60R16 92V		652	5.5-7.5
		215/60R16 95V		664	6-7.5
65		225/60R16 98W		676	6-8
		235/60R16 100W		688	6.5-8.5
		205/65R16 95H		672	5.5-7.5
15	55	215/65R16 98H		686	6-7.5
		195/55R15 85V		595	5.5-7
	60	185/60R15 84H	⌘	603	5-6.5
65		195/60R15 88H		615	5.5-7
		175/65R15 84H	⌘	609	5-6
		185/65R15 88H	⌘	621	5-6.5
		195/65R15 91H		635	5.5-7
	205/65R15 94H		647	5.5-7.5	

XL = Extra Load  
⌘ = V552A Available size

إطار URBAN SUV، فقط من أجلك

JUST FOR YOU, URBAN SUV TIRE

**BluEarth-XT**  
AE61



نطاق السرعة  
SPEED RANGE W/V/H

20 19 18 17 16  
inch inch inch inch inch



نقشة المداس AE61  
Pattern No. AE61

نقشة جديدة تماماً لـ Urban SUV

All-New pattern for Urban SUVs

أخدود صامت للحافة

Silent edge groove

كتف نشط عالي المتانة

High-rigidity active shoulder

تحسين تصميم أخدود الجر

Optimizing lug groove layout

5 درجات مختلفة لنقشة المداس

Five pitches tread pattern variations



الضلع الثلاثي الأوسط

Triple center rib

كتف داخلي قوي

Power inside shoulder

أخدود داخلي ضيق

Inside narrow groove

أربعة أخاديد مستقيمة

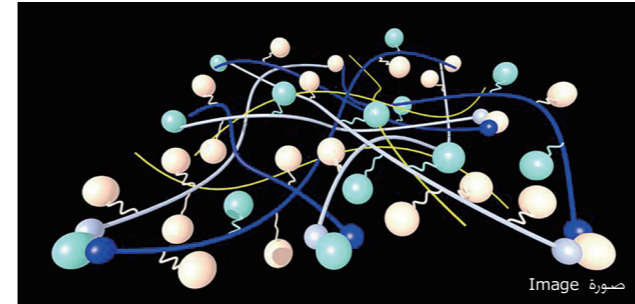
Four straight grooves

Balancing the highest grade of wet grip performance with fuel efficiency

تحقيق التوازن بين أعلى مستوى من أداء الاحتكاك على الطرق الرطبة مع كفاءة استهلاك الوقود

Nano-blend rubber

Includes double silica and blend polymer.



Unique "A.R.T." Rubber Blending Technology

\*Advanced Reaction Technology in Mixing

Improved dispersion and uniformity of silica within the compound.

مطاط بتقنية خليط النانو

يحتوي على سيليكات مزدوجة وبوليمر مخلوط.

سيليكات تؤثر على أداء الاحتكاك على الطرق الرطبة

Silica that affects wet grip performance

سيليكات تؤثر على كفاءة استهلاك الوقود

Silica that affects fuel economy

بوليمر يؤثر على أداء الاحتكاك على الطرق الرطبة

Polymer that affects wet grip performance

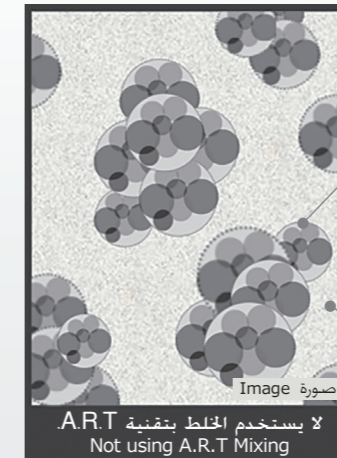
بوليمر يؤثر على كفاءة استهلاك الوقود

Polymer that affects fuel economy

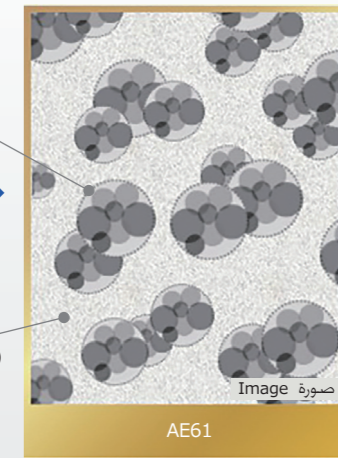
تقنية خلط المطاط الفريدة "A.R.T."

\*تقنية التفاعل المتقدمة في الخلط

تحسين انتشار وجانس السيليكات داخل المركب.



لا يستخدم الخلط بتقنية A.R.T.  
Not using A.R.T. Mixing



AE61

BluEarth-XT AE61 Pattern No. AE61

بوصة Inch	سلسلة Series	الوصف Dimensions	نقشة المداس Pattern	مقوى / حمل زائد RF/XL	القطر الكلي (إجمالي) Overall Diameter (mm)	عرض الحقل المعتمد (إجمالي) Approved Rim Width (inch)
20	45	255/45R20 105W		XL	738	8-9.5
	50	235/50R20 100V			744	6.5-8.5
	55	235/55R20 102V			766	6.5-8.5
19	45	225/45R19 92W			685	7-8.5
	50	245/50R19 105W		XL	729	7-8.5
	55	225/55R19 99V			731	6-8
18		235/55R19 101V			741	6.5-8.5
		235/55R19 105V		XL	741	6.5-8.5
	50	215/50R18 92V			673	6-7.5
		225/50R18 95V			683	6-8
		225/50R18 99V		XL	683	6-8
60		225/50RF18 95V			683	6-8
		235/50R18 97V			693	6.5-8.5
	55	215/55R18 99V		XL	693	6-7.5
		225/55R18 98V			705	6-8
		235/55R18 100V			715	6.5-8.5
65		225/60R18 100H			727	6-8
		225/60R18 100V			727	6-8
		235/60R18 103H	LU		739	6.5-8.5
		235/60R18 103W			739	6.5-8.5
65	235/65R18 106V			763	6.5-8.5	

بوصة Inch	سلسلة Series	الوصف Dimensions	نقشة المداس Pattern	مقوى / حمل زائد RF/XL	القطر الكلي (إجمالي) Overall Diameter (mm)	عرض الحقل المعتمد (إجمالي) Approved Rim Width (inch)
17	50	215/50R17 91V			648	6-7.5
	55	205/55R17 91V			658	5.5-7.5
		215/55R17 94V			668	6-7.5
60		225/55R17 97W			680	6-8
		235/55R17 103W		XL	690	6.5-8.5
		235/55R17 99H			690	6.5-8.5
		195/60R17 90H			666	5.5-7
		215/60R17 96H			690	6-7.5
65		225/60R17 99V			702	6-8
		235/60R17 102V			714	6.5-8.5
		215/65R17 99V			712	6-7.5
		225/65R17 102H			724	6-8
		225/65R17 106V		XL	724	6-8
16	60	235/65R17 108V		XL	738	6.5-8.5
		205/60R16 92V			652	5.5-7.5
		215/60R16 95V			664	6-7.5
	65	195/65R16 92H			660	5.5-7
70		205/65R16 95H			672	5.5-7.5
		215/65R16 98H			686	6-7.5
		215/70R16 100H			708	5.5-7

XL = Extra Load LU = AE61E Available size LU = حجم AE61E للمناسبات المتاحة

جولة كبرى

GRAND TOURING

BluEarth-GT AE51



نطاق السرعة SPEED RANGE W/V/H/T

19 inch	18 inch	17 inch	16 inch	15 inch	14 inch
------------	------------	------------	------------	------------	------------



نقشة المداس AE51 Pattern No. AE51

تم تطوير النقشة حديثاً. نهط. غير متناسق لقيادة حماسية

Newly-developed High-rigidity, Asymmetrical Pattern for Spirited Driving

الضلع الثلاثي الأوسط

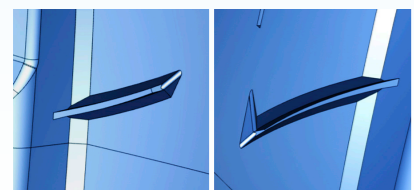
Triple Center Rib

أخاديد على شكل البرق

Lightning Grooves

قنوات قاطعة

Blade Cut Sipes

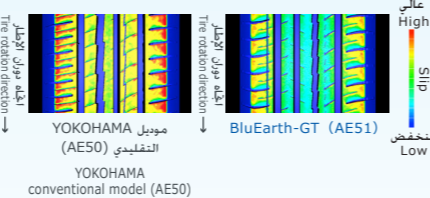


صورة Image

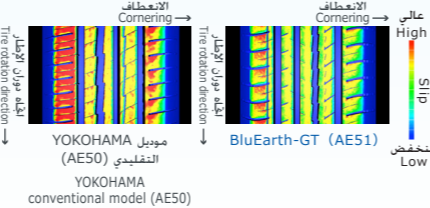
محاكاة

Simulation

حركة مستقيمة Straightaway



الانعطاف Cornering

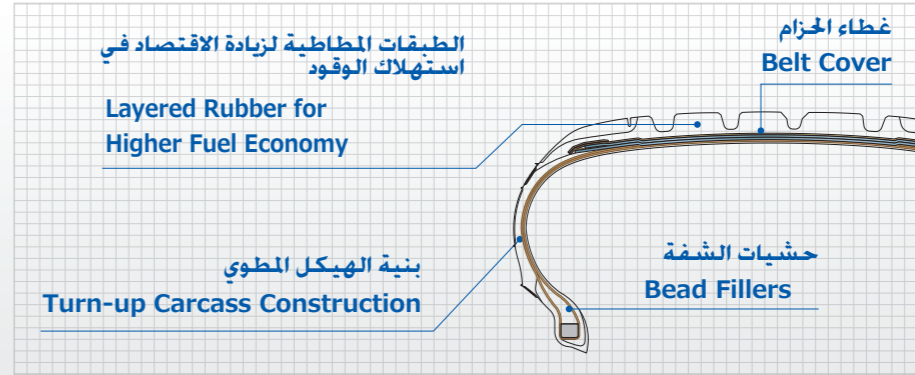


GT's Advanced Construction Achieves Both Light Weight and High Durability

Lighter weight tires contribute to higher fuel economy, while improved rigidity enhances high-speed driving performance. The BluEarth-GT's advanced construction, with every detail fine-tuned, achieves both of these objectives.

البنية المتقدمة لـ GT تحقق كلًا من خفة الوزن والمتانة العالية

الإطارات الأخف وزناً تساهم في زيادة الاقتصاد في استهلاك الوقود، بينما تعزز الصلابة المحسنة أداء القيادة بسرعة عالية. البنية المتقدمة لـ BluEarth-GT، مع كل تفاصيلها الدقيقة، تحقق كلًا من هذين الهدفين.



صورة Image

بوصة Inch	سلسلة Series	الوصف Dimensions	نقشة المداس Pattern	مقوى / حمل زائد RF/XL	القطر الكلي (ر) Overall Diameter (mm)	عرض العجل المعتمد (بوصة) Approved Rim Width (inch)
19	30	275/30R19 96W		XL	649	9-10
		225/35R19 88W		XL	641	7.5-9
		235/35R19 91W		XL	647	8-9.5
		245/35R19 93W		XL	655	8-9.5
	40	225/40R19 93W		XL	663	7.5-9
		235/40R19 96W		XL	671	8-9.5
		245/40R19 98W		XL	679	8-9.5
	45	225/45R19 96W		XL	685	7-8.5
		235/45R19 95W			695	7.5-9
		245/45R19 98W			703	7.5-9
18	35	225/35R18 87W		XL	615	7.5-9
		255/35R18 94W		XL	635	8.5-10
		265/35R18 97W		XL	643	9-10.5
	40	205/40R18 86W		XL	621	7-8
		215/40R18 89W		XL	629	7-8.5
45	50	225/40R18 92W		XL	637	7.5-9
		235/40R18 95W		XL	647	8-9.5
		245/40R18 97W		XL	653	8-9.5
		255/40R18 99W		XL	661	8.5-10
		215/45R18 93W		XL	651	7-8
	55	225/45R18 95W		XL	659	7-8.5
		235/45R18 94W			669	7.5-9
		245/45R18 100W		XL	677	7.5-9
		255/45R18 99W			687	8-9.5
		225/50R18 95W			683	6-8
17	45	235/50R18 101W		XL	693	6.5-8.5
		245/50R18 100W			703	7-8.5
		205/45R17 88W		XL	616	6.5-7.5
		215/45R17 87W		⌘	626	7-8
		215/45R17 91W		XL	626	7-8
	50	225/45R17 94W		XL	634	7-8.5
		235/45R17 97W		XL	647	7.5-9
		245/45R17 99W		XL	652	7.5-9
		205/50R17 93W		XL	638	5.5-7.5
		215/50R17 95W		XL	648	6-7.5
55	225/50R17 98W		XL	658	6-8	
	205/55R17 95W		XL	658	5.5-7.5	
	215/55R17 94V		β	668	6-7.5	
	215/55R17 98W		XL	668	6-7.5	
	225/55R17 101W		XL	680	6-8	
235/55R17 99W			690	6.5-8.5		

بوصة Inch	سلسلة Series	الوصف Dimensions	نقشة المداس Pattern	مقوى / حمل زائد RF/XL	القطر الكلي (ر) Overall Diameter (mm)	عرض العجل المعتمد (بوصة) Approved Rim Width (inch)
16	45	195/45R16 84V		XL	582	6-7.5
		205/45R16 87W		XL	590	6.5-7.5
		215/45R16 90V		XL	600	7-8
	50	195/50R16 88V		XL	603	5.5-7
		205/50R16 87W			615	5.5-7.5
	55	185/55R16 83V			610	5-6.5
		195/55R16 87V			620	5.5-7
		205/55R16 91V			632	5.5-7.5
		205/55R16 91V		β	632	5.5-7.5
		205/55R16 91W			632	5.5-7.5
60	60	205/55R16 94V		XL	632	5.5-7.5
		215/55R16 97W		XL	642	6-7.5
		225/55R16 99W		XL	654	6-8
		195/60R16 89H			640	5.5-7
		205/60R16 92V		Σ	652	5.5-7.5
	65	205/60R16 92V			652	5.5-7.5
		205/60R16 96W		XL	652	5.5-7.5
		215/60R16 95H			664	6-7.5
		215/60R16 99V		XL	664	6-7.5
		225/60R16 98H			676	6-8
15	55	205/65R16 95H			672	5.5-7.5
		215/65R16 98H			686	6-7.5
		215/65R16 98H		Σ	686	6-7.5
		165/55R15 75V			563	4.5-6
		185/55R15 82V			585	5-6.5
	60	175/60R15 81H			591	5-6
		185/60R15 84H			603	5-6.5
		195/60R15 88V			615	5.5-7
		175/65R15 84H			609	5-6
		185/65R15 88H			621	5-6.5
14	65	185/65R15 88T		∞	621	5-6.5
		195/65R15 91H			635	5.5-7
		195/65R15 91V			635	5.5-7
		205/65R15 94H			647	5.5-7.5
		155/65R14 75H			558	4.5-5.5
175/65R14 82H			584	5-6		

XL = Extra Load  
 ⌘ = AE51G Available size  
 β = AE51B Available size  
 Σ = AE51E Available size  
 ∞ = AE51D Available size

## قابض الأرض

Grip the Earth

# BluEarth-ES ES32



نطاق السرعة  
SPEED RANGE

W/V/H/T

18 17 16 15 14 13  
inch inch inch inch inch inch



نقشة المداس ES32  
Pattern No. ES32

## كل ما هو جديد وقوي و مريح في تصميم مداس الإطار

### The all new Powerful and Comfortable Tread Design

المواصفات الأساسية الأكثر قوة

#### Extra Powerful Profile

جساءة (صلابة) عالية وكسوة خشنة شديدة مضادة للتآكل.

High rigidity and tough, Anti-uneven wear.

كتف متعدد القوى

#### Multiple Powerful Shoulder

مزيج من العروات العميقة والقنوات و الجوانب المستقره وكسوة ومضاد للتآكل.

Combination of deep lugs and sipes  
Stability, Evacuation, Anti-uneven wear.

نقش السطح الخارجي ذو خمس طبقات

#### 5 Pitch Tread Pattern

مصمم بنموذج ذو ضوضاء منخفضة ومضاد للتآكل.

Low pattern noise, Anti-uneven wear.



قناة إضاءة

#### Lightning Groove

صلابة عالية وحجم الحافة المناسب  
السلامة. الصرف على الطرق الرطبة.

High rigidity and proper edge volume  
Safety, Drainage on Wet roads.

قنوات مستقيمة واسعة

#### Wide Straight Grooves

ضد تسرب المياه واستنزاف المياه عند المكابح في  
الطرق الرطبة  
والقيادة على التوالى والمناولة.

Anti-Hydro, Water draining on Wet  
braking  
Straight driving and handling.

Simple and Powerful shoulder  
block design delivers reliable  
grip and excellent durability



تصميم بسيط وقوي لكتف  
مانع يؤدي الى قبضة قوية  
ومتانة ممتازة

Optimised tread design  
adopted for each size width



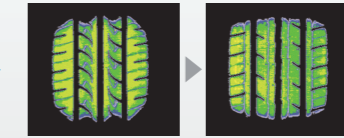
تصميم معياري ES32 العرض: 145-215  
ES32 standard design WIDTH: 145-215

تصميم مثالي لنموذج مداس  
الإطار معتمد لكل مقاسات العرض

تصميم العرض ES32A: 225 وأكثر  
ES32A wide-design WIDTH: 225 and more

The all new Powerful and  
Comfortable Tread Design

Contact pressure homogenization and improvement of  
uneven wear.



بلو إيرث ES32 المعيار الحالي للإطار AE01  
Current standard tire AE01 BluEarth-ES ES32

كل ما هو جديد وقوي و مريح في تصميم مداس الإطار

جائس ضغط التلامس وتحسين مقاومة التآكل.

### BluEarth-ES ES32 Pattern No. ES32

بوصة Inch	سلسلة Series	الوصف Dimensions	نقشة المداس Pattern	مقوى / حمل زائد RF/XL	القطر الكلي (إجمالي) Overall Diameter (mm)	عرض الحقل المعتمد (إجمالي) Approved Rim Width (inch)
18	40	225/40R18 92W	❖	XL	637	7.5-9
		235/40R18 95W		XL	645	8-9.5
17	40	205/40R17 84V		XL	596	7-8
		215/40R17 87V		XL	604	7-8.5
		245/40R17 91V	❖		628	8-9.5
		205/45R17 84V			616	6.5-7.5
45		215/45R17 91V		XL	626	7-8
		225/45R17 94V	❖	XL	634	7-8.5
		235/45R17 97V	❖	XL	644	7.5-9
		215/50R17 95V		XL	648	6-7.5
50		225/50R17 94V	❖		658	6-8
		215/55R17 94V			668	6-7.5
16	45	195/45R16 80V			582	6-7.5
		205/45R16 83V			590	6.5-7.5
		195/50R16 84V			602	5.5-7
		205/50R16 87V			612	5.5-7.5
55		185/55R16 83V			610	5-6.5
		195/55R16 87V			620	5.5-7
		205/55R16 91H			632	5.5-7.5
		205/55R16 91V			632	5.5-7.5
50		215/55R16 93H			642	6-7.5
		215/55R16 97V		XL	642	6-7.5
		225/55R16 95V	❖		654	6-8
		175/60R16 82H			616	5-6
60		195/60R16 89H			640	5.5-7
		205/60R16 92H			652	5.5-7.5
		215/60R16 95H			664	6-7.5
		215/60R16 99H		XL	664	6-7.5
65		215/60R16 99V		XL	664	6-7.5
		225/60R16 98V	❖		676	6-8
		205/65R16 95H			672	5.5-7.5
		195/50R15 82V			577	5.5-7
15	50	175/55R15 77V			573	5-6
		185/55R15 82H			585	5-6.5
		185/55R15 82V			585	5-6.5
		195/55R15 85H			595	5.5-7
70		195/55R15 85V			595	5.5-7

بوصة Inch	سلسلة Series	الوصف Dimensions	نقشة المداس Pattern	مقوى / حمل زائد RF/XL	القطر الكلي (إجمالي) Overall Diameter (mm)	عرض الحقل المعتمد (إجمالي) Approved Rim Width (inch)		
15	60	155/60R15 74H			567	4.5-5.5		
		165/60R15 77H			579	4.5-6		
		175/60R15 81H			591	5-6		
		185/60R15 84H			603	5-6.5		
		185/60R15 88H		XL	603	5-6.5		
		195/60R15 88H			615	5.5-7		
		205/60R15 91H			627	5.5-7.5		
		145/65R15 72H			569	4-5		
65		175/65R15 84H			609	5-6		
		185/65R15 88H			621	5-6.5		
		185/65R15 88T			621	5-6.5		
		195/65R15 91H			635	5.5-7		
		195/65R15 91T			635	5.5-7		
		195/65R15 91V			635	5.5-7		
		195/65R15 95V		XL	635	5.5-7		
		205/65R15 94H			647	5.5-7.5		
		205/65R15 99H		XL	647	5.5-7.5		
		14	55	165/55R14 72H			538	4.5-6
		60		165/60R14 75T			554	4.5-6
		185/60R14 82H				578	5-6.5	
195/60R14 86H				590	5.5-7			
65		155/65R14 75T			558	4.5-5.5		
		165/65R14 79T			570	4.5-6		
		175/65R14 82H			584	5-6		
		175/65R14 82T			584	5-6		
		185/65R14 86H			596	5-6.5		
		185/65R14 86T			596	5-6.5		
		195/65R14 89H			610	5.5-7		
		165/70R14 81T			588	4-5.5		
70		165/70R14 85T		XL	588	4-5.5		
		175/70R14 84H			602	4.5-6		
		175/70R14 84T			602	4.5-6		
		185/70R14 88H			616	4.5-6		
		185/70R14 88T			616	4.5-6		
		195/70R14 91H			630	5-6.5		
		13	70	175/70R13 82T			576	4.5-6

XL = Extra Load ❖ = ES32A Available size = حجم ES32A المقاسات المتاحة



**BluEarth-Van RY55**نطاق السرعة  
SPEED RANGE

H/T/R/S

17 inch	16 inch	15 inch	14 inch
------------	------------	------------	------------

نقشة المداس RY55  
Pattern No. RY55

أكثر إطارات شاحنة إستدامة وفعالية على الإطلاق  
وقوي وعملي وصديق للأرض

The most long-lasting, tough &  
efficient Earth-Friendly Van tire ever

مواصفات إضافية قوية

Extra Powerful Profile

كتف متعدد المقاومة

Multiple aggressive  
Shoulder

أخاديد مستقيمة واسعة

Wide Straight Grooves



الإطار الجديد كلياً والفوي RY55 تصميم المداس

The all new Powerful RY55  
Tread Design

كتلة متعددة ثلاثية

Multiple Triangle Block

نقشة المداس ذات 3 طبقات

3 Pitch Tread Pattern

**BluEarth-Van RY55** Pattern No. RY55

بوصة Inch	سلسلة Series	الوصف Dimensions	القطر الكلي (بوصة) Overall Diameter (mm)	عرض العجل المتمد (بوصة) Approved Rim Width (inch)
17	55	225/55R17C 109/107H	680	6-8
	60	215/60R17C 109/107T	690	6-7.5
		235/60R17C 109/107T	714	6.5-7.5
16	60	195/60R16C 99/97H	640	5.5-7
		215/60R16C 103/101T	664	6-7.5
	65	195/65R16C 104/102T	660	5.5-6
		205/65R16C 107/105T	672	5.5-7.5
		215/65R16C 106/104T	686	6-7.5
		215/65R16C 109/107T	686	6-7.5
		225/65R16C 112/110T	698	6-7
235/65R16C 115/113R	712	6.5-7.5		
235/65R16C 121/119R	712	6.5-7.5		
70	215/70R16C 108/106S	708	5.5-7	
75	185/75R16C 104/102S	684	5-6	
	195/75R16C 107/105T	698	5-6	

بوصة Inch	سلسلة Series	الوصف Dimensions	القطر الكلي (بوصة) Overall Diameter (mm)	عرض العجل المتمد (بوصة) Approved Rim Width (inch)
16	75	195/75R16C 110/108T	698	5-6
		205/75R16C 110/108R	714	5.5-6.5
		205/75R16C 113/111R	714	5.5-6.5
		215/75R16C 113/111R	728	5.5-7
		215/75R16C 116/114R	728	5.5-7
		225/75R16C 121/120R	744	6-7
15	65	205/65R15C 102/100T	647	5.5-7.5
		215/65R15C 104/102T	661	6-7
	70	195/70R15C 104/102S	655	5-6
		205/70R15C 106/104S	669	5.5-6.5
		215/70R15C 109/107S	683	5.5-7
		225/70R15C 112/110S	697	6-7
14	195R15C 106/104S	690	5-6	
	185R14C 102/100S	650	5-6	
		195R14C 106/104S	666	5-6

**Y360**نطاق السرعة  
SPEED RANGE

S

نقشة المداس Y360  
Pattern No. Y360

16 inch	15 inch
------------	------------

**Y360** Pattern No. Y360

بوصة Inch	سلسلة Series	الوصف Dimensions	جوانب Side	عرض العجل المتمد (بوصة) Approved Rim Width (inch)
16	65	P215/65R16 96S	S/W	6-7.5
15	70	P225/70R15 100S	S/W	6-7.5
		P205/75R15 97S	S/W	5-7

بوصة Inch	سلسلة Series	الوصف Dimensions	جوانب Side	عرض العجل المتمد (بوصة) Approved Rim Width (inch)
15	75	P215/75R15 100S	S/W	5.5-7
		P225/75R15 102S	S/W	6-7.5

S/W = Single White Ribbon

شريط أبيض منفرد = S/W

# إطارات للشاحنات الخفيفة Light Truck Radial Tires



## LT151R

إطار مضلع جديد للحافلات. يوفر إطار LT151R مقاومة جيدة للتآكل والقدرة على التحمل.



New Rib Tire for Bus. The LT151R provides good wear resistance and durability.

بوصة Inch	الوصف Dimensions	الطبقات PR	الحمل/السرعة LI/SS	نوع الإطار Tube	عرض الحقل المعتمد (بوصة) Approved Rim Width (inch)
16	215/70R17.5	12	118/116N	TL	6-6.75

TL = Tubeless  
T/L = إطار بدون أنبوب داخلي

## Y785R

أطار ملائم لجميع أوضاع القيادة والتوجيه لسيارات النقل الخفيفة على الطرق الممهدة. يتميز واي 785 آر بالمتانة ومقاومة ومنازة ضد التآكل. ملائم لمحاور الدفع الأمامي والخلفي.



All-position all-steer radial for light trucks on paved road surface. The Y785R provides good durability and outstanding wear resistance. Most suitable for front and drive axles.

بوصة Inch	الوصف Dimensions	الطبقات PR	الحمل/السرعة LI/SS	نوع الإطار Tube	عرض الحقل المعتمد (بوصة) Approved Rim Width (inch)
16	7.50R16	14	123/121M	TT	5-6
	8.25R16	14	128/126L	TT	6-6.5

TT = Tube Type  
T/T = نوع الإطار

## RY108A



بوصة Inch	الوصف Dimensions	الحمل/السرعة LI/SS	نوع الإطار Tube	عرض الحقل المعتمد (بوصة) Approved Rim Width (inch)
16	195/85R16	114/112N	TL	5-6
	205/85R16	117/115N	TL	5-6.5
	225/85R16	121/119N	TL	6-7

TL = Tubeless  
T/L = إطار بدون أنبوب داخلي

## Y798C

للفانات والشاحنات الخفيفة. تتميز النقشة واي 789 سي ان بها خمس أضلع وتتميز بجانبيه مما يمنح ثباتاً في القيادة وعند المناورة.



For vans and light trucks. The Y798C features a five-rib tread design with shoulder sipes promoting steering and handling stability.

بوصة Inch	الوصف Dimensions	الطبقات PR	الحمل/السرعة LI/SS	نوع الإطار Tube	عرض الحقل المعتمد (بوصة) Approved Rim Width (inch)
16	7.00R16	12	116/114N	TT	5.5

TT = Tube Type  
T/T = نوع الإطار

## RY01

إطارات جديدة مدعوم الضلع للشاحنات الخفيفة.



All New Rib Light Truck Tire.

بوصة Inch	الوصف Dimensions	الطبقات PR	الحمل/السرعة LI/SS	نوع الإطار Tube	عرض الحقل المعتمد (بوصة) Approved Rim Width (inch)
16	6.50R16	10	109/107N	TT	4.5-5.5
	7.00R16	10	113/111N	TT	5.5
	7.00R16	12	116/114N	TT	5.5
	7.50R16	12	121/120N	TT	5-6

TT = Tube Type  
T/T = نوع الإطار

## MY377. إطارات الشاحنات الخفيفة للقيادة على الطرق المعبدة وغير المعبدة. Light truck tires for mix service.

عرض النقشة الواسع وضغط التلامس المتساوي يعملان على زيادة مقاومة الاهتراء الناتج عن الاحتكاك ومقاومة التآكل غير المتساوي.



Wide tread width and equalised contact pressure increases abrasion resistance and uneven wear resistance.

بوصة Inch	الوصف Dimensions	الحمل/السرعة LI/SS	نوع الإطار Tube	عرض الحقل المعتمد (بوصة) Approved Rim Width (inch)
16	750R16	121/120N	TT	5-6

TT = Tube Type  
T/T = نوع الإطار

## RY215

اطار الجميع المحاور لسيارات النقل الخفيف وملائم للطرق المعبدة. نقشة ذات خمس خطوط تمتاز بالثبات العالي عند المناورة واثناء القيادة.



Excellent all-position commercial vehicle radial for normal highway driving. Five-rib tread design promotes high steering stability and handling.

بوصة Inch	الوصف Dimensions	الطبقات PR	الحمل/السرعة LI/SS	نوع الإطار Tube	عرض الحقل المعتمد (بوصة) Approved Rim Width (inch)
16	6.50R16	10	109/107N	TT	4.5-5.5
	7.00R16	10	113/111N	TT	5.5
	7.00R16	12	116/114N	TT	5.5
	7.50R16	10	116/112N	TT	5-6
	7.50R16	12	121/120N	TT	5-6

TT = Tube Type  
T/T = نوع الإطار

## Y402B

إطار فولاذي للقيادة على الطرق الرملية. واي 402 بي يوفر ثباتاً عالي على الاراضي الرملية والمفككة.



Radial tire for sand service. The Y402B provides excellent grip and flotation on sand and loose soil.

بوصة Inch	الوصف Dimensions	الحمل/السرعة LI/SS	نوع الإطار Tube	عرض الحقل المعتمد (بوصة) Approved Rim Width (inch)
16	7.50R16	112/107N	TT	5-6

TT = Tube Type  
T/T = نوع الإطار





List Of Available Patterns & Sizes

Inch	Series	Size	Load Index		ADVAN Sport V107	ADVAN Sport V105	ADVAN Sport V103	ADVAN Sport V103S	ADVAN FLEVA V701	ADVAN dB V552
			Standard	RF/XL						
24	30	295/302R24		104	XL(Y)					
	35	295/35R24		110	XL(Y)					
	25	315/252R23		102	XL(Y)					
23	35	295/352R23		108	XL(Y)					
	305	35R23		111	XL(Y)					
	325	352R23		115	XL(Y)					
40	285	402R23		111	XL(Y)					
	265	302R22		97		XL(Y)★				
	295	30R22		103		XL(Y)⊙				
30	295	302R22		103	XL(Y)					
	315	302R22		107	XL(Y)	XL(Y)★NO				
	265	35R22		102		XL(Y)⊙				
35	265	35R22		102	XL(Y)					
	275	35R22		104	XL(Y)★MO1					
	285	352R22		106	XL(Y)	XL(Y)★NO				
295	35R22		108		XL(Y)					
	325	352R22		114	XL(Y)★MO1					
	265	40R22		106	XL(Y)					
40	275	40R22	106	108	XL(Y)⊙					
	285	40R22		110	Y⊙					
	285	40R22		112	XL(Y)★MO1					
45	295	40R22	114	112	XL(Y)					
	285	452R22		114	XL(Y)★MO1					
	295	252R21		96	XL(Y)⊥					
21	305	252R21		98	XL(Y)★					
	325	252R21		102	XL(Y)★					
	255	302R21		93	XL(Y)★					
30	275	302R21		98	XL(Y)					
	305	302R21		104	XL(Y)⊙					
	315	302R21		105	XL(Y)⊙					
35	325	302R21		108	XL(Y)⊙					
	245	352R21		96	XL(Y)★					
	255	352R21		98	XL(Y)★MO1					
275	35R21		103		XL(Y)★				XL(Y)	
	275	35R21		103	XL(Y)★					
	285	35R21		105	XL(Y)					
295	35R21		107		XL(Y)⊙ N-2				XL(Y)⊙	
	295	35R21		107						
	315	35R21		111	XL(Y)					
40	315	35R21		111	XL(Y)⊥					
	245	40R21		100	XL(Y)				XL(Y)	
	255	40R21		102	XL(Y)				XL(Y)	
255	40R21		102		XL(Y)					
	265	40R21		105	XL(Y)					
	275	40R21		107	XL(Y)⊥					
285	40R21		109		XL(Y)					
	295	40R21		111	XL(Y)					
	315	40R21	111	111	Y⊙					
45	315	40R21		115	XL(Y)					
	225	45R21	95	110	XL(Y)					W
	275	45R21		113	XL(Y)					
50	285	45R21		113	XL(Y)					W
	235	50R21	101							
	285	252R20		93	XL(Y)★					
20	305	252R20		97	XL(Y)★					
	235	302R20		88	XL(Y)★					
	245	302R20		90	XL(Y)				XL(W)	
30	255	30R20		92	XL(Y)					
	255	302R20		92	XL(Y)	XL(Y)RO1				
	265	302R20		94	XL(Y)				XL(W)	
275	30R20		97		XL(Y)					
	275	302R20		97	XL(Y)	XL(Y)MO				
	285	30R20		99					XL(W)	
285	30R20		99		XL(Y) / XL(Y)⊥					
	295	302R20		101	XL(Y)					
	305	302R20		103	XL(Y)				XL(W)	
35	225	35R20		90	XL(Y)					
	225	352R20		90	XL(Y)					
	235	352R20		92	XL(Y)					
245	352R20		95		XL(Y)MO					
	245	352R20	91		(Y)A					
	255	352R20		97	XL(Y)					
265	352R20		99		XL(Y)					
	275	352R20		102	XL(Y)▼RO1				XL(W)	
	285	352R20		104	XL(Y)					
295	352R20		105		XL(Y)⊙ N-0					
	295	352R20	101		XL(Y)A					
	315	352R20		110	XL(Y)★					
40	235	40R20		96		XL(Y)★				
	245	40R20		99		XL(Y)			XL(W)	
	245	40R20		99	XL(Y)					
255	40R20		101		XL(Y)A					
	265	40R20		104	XL(Y) N-0					
	275	40R20		106	XL(Y)★				XL(Y)	
275	40R20	102	106		XL(Y)★				XL(Y)⊙	
	275	40R20		106	XL(Y)★					
	285	40R20		108	XL(Y)★					
295	40R20		110		XL(Y)⊙					
	295	40R20		110	XL(Y)				Y#	
	295	40R20	106							
45	305	40R20		112	XL(Y)					
	245	45R20		103	XL(Y)A / XL(Y)W					
	245	45R20	99		XL(Y)⊙				XL(Y)	
255	45R20		105		Y★				XL(Y)	
	255	45R20		105	XL(Y)	XL(W)⊙ / XL(Y)⊙				
	265	45R20		108		XL(Y)⊙				
275	45R20		110		XL(Y)				XL(Y)	
	285	45R20		112	XL(Y)				XL(Y)	
	235	50R20		104	(Y)A					
50	255	50R20		109	XL(Y)					
	265	50R20		111	XL(W)					
	275	50R20		113	XL(Y)★MO1					
55	285	50R20	112	102	V⊙					V
	235	55R20		102	V⊙					
	235	55R20		105	XL(V)					
19	255	55R20		110	XL(Y)					
	315	252R19		98	XL(Y)★					
	245	30R19		89	XL(Y)★					
255	30R19		91		XL(W)					
	255	302R19		91	XL(Y)					
	265	30R19		93		XL(W)				
265	302R19		93		XL(Y)★					
	275	302R19		96	XL(Y)★					
	285	302R19		98	XL(Y)★MO					
295	302R19		100		XL(Y)★					
	305	302R19		102	XL(Y)★					
	295	352R19	100		(Y)★NO					
35	295	352R19		104	XL(Y)★					
	225	35R19		88					XL(W)	
	225	352R19		88	XL(Y)					
235	35R19		91		XL(W)					
	235	352R19		91	XL(Y)				XL(W)	
	245	35R19		93		XL(W)				
245	352R19		93		XL(Y)					
	255	35R19		96		XL(W)				
	255	35R19		96		XL(Y)★				
265	352R19		96		XL(Y)					
	275	35R19		100		XL(W)				
	275	35R19	96		Y★					
285	352R19		100		XL(Y)MO					
	285	352R19	99		(Y)★					
	285	352R19		103	XL(Y)⊥				XL(W)	
40	225	40R19		93		Y★			XL(W)	
	225	40R19	93	93	XL(Y)					
	235	40R19		92						
235	40R19		92		XL(Y)				Y	
	235	40R19		96					XL(Y)	
	235	40R19	92	96	(Y)A				(Y)NO	
235	40R19		96		XL(Y)					
	245	40R19	94						XL(W)	XL(W)
	245	40R19		98	Y★					
245	40R19		98		XL(Y)				XL(Y)MO	
	255	40R19		100	XL(Y)				XL(Y)★	
	265	40R19	98			(Y)⊙NO				
265	40R19		102		XL(Y)					
	275	40R19		105					XL(W)	
	275	40R19		105	XL(Y)					

Inch	Series	Size	Load Index		ADVAN Sport V107	ADVAN Sport V105	ADVAN Sport V103	ADVAN Sport V103S	ADVAN FLEVA V701	ADVAN dB V552	
			Standard	RF/XL							
19	40	285/402R19		107							
	45	225/45R19	92		XL(Y)				XL(Y)★		
		225/45R19		96						XL(W)	W
23		225/45R19		96						XL(Y)★	
		235/45R19	95		XL(Y)					W	
		235/452R19	95							Y★	
22		245/45R19		102							XL(Y)
		245/452R19		102	XL(Y)						
		255/452R19		104	XL(Y)						
50		275/45R19		108						XL(Y)⊙	
		195/50R19	88								H
		235/50R19	99							W★	
235	50R19		99								
	235/502R19		105		Y★MO1					XL(W)RSC	
	245/50R19	101			XL(W)⊥ / XL(Y)⊥						
255	50R19		107		XL(Y)						XL(W)
	265/50R19		110							XL(Y)⊙	
	225/55R19		103								XL(V)
235	55R19	101	105		XL(Y)					VMO	
	235/55R19		105		XL(Y)						XL(W)
	255/55R19		111		XL(Y)						
265	55R19		109							W⊙	
	275/55R19		111							W⊙	
	235/65R19		103								W
60	65	235/65R19		109						XL(V)⊙	
	215	35R18		84							XL(W)
	225	35R18		87							XL(W)
245	35R18		92								XL(W)
	245/352R18		92		XL(Y)						



## Performance Icons

YOKOHAMA offers a wide line-up of tires that meets every customer's style. These performance icons can help you identify the most suitable tires for your needs.

تمنحك يوكوهاما تشكيلة واسعة من الإطارات التي تستجيب لكافة أنماط العملاء. تساعدك رموز الأداء هذه على تحديد الإطارات الأنسب لاحتياجاتك.

## رموز الأداء

 <p><b>مبلل</b> Wet</p> <p>أداء التصاق على الطرقات المعبدة الرطبة في الطقس الماطر Grip performance on wet paved roads in rainy weather</p>	 <p><b>جاف</b> Dry</p> <p>أداء التصاق على الطرقات المعبدة الجافة في الطقس الصافي Grip performance on dry paved roads in clear weather</p>	 <p><b>سكون</b> Silence</p> <p>يقلل من ضوضاء الطريق خلال القيادة Reduces road noise during driving</p>	 <p><b>الراحة</b> Comfort</p> <p>ركوب جيد وراحة A good ride and comfort</p>	 <p><b>انقباض عالي</b> High Grip</p> <p>الأداء الرياضي من خلال قوة الالتصاق العالية Sports performance through high gripping power</p>	 <p><b>سرعة عالية</b> High Speed</p> <p>أداء عالي السرعة خلال وقت قصير أثناء الدوران High speed performance and short circuit lap times</p>	 <p><b>الثبات</b> Handling</p> <p>الأداء من خلال قدر أكبر من الاستجابة والتوجيه لقيادة أفضل Driving performance through greater steering response and handling</p>
 <p><b>متوازي</b> Asymmetric</p> <p>يوظف نمط الداس الغير متماثل دون إشارة إلى اتجاه الدوران Employs asymmetric tread pattern with no indication of rotational direction</p>	 <p><b>طين</b> Mud</p> <p>مناسبة للطرقات الموحلة Suitable for muddy roads</p>	 <p><b>الأوساخ</b> Dirt</p> <p>مناسبة للطرقات الترابية Suitable for dirt roads</p>	 <p><b>المسافات المعبدة</b> Mileage</p> <p>تحقق أداء اقتصادي في المسافات الطويلة من خلال مقاومة الاهتراء Realizes long mileage performance through wear resistance</p>	 <p><b>توفير الوقود</b> Fuel Saving</p> <p>تحقق كفاءة في استهلاك الوقود من خلال التقنيات البيئية لتقليل مقاومة التدرج إلخ Realizes fuel efficiency through environmental technologies to reduce rolling resistance, etc.</p>	 <p><b>التحمل</b> Durability</p> <p>قوة تحمل جيدة A good durability</p>	 <p><b>تآكل متساو</b> Even wear</p> <p>لتحسين الكشط غير المنتظم للإطار بشكل فعال To effectively improve uneven abrasion of a tire</p>

# Memo

# مذكرة

A large area with horizontal dashed lines for writing a memo.

# Basic Tire Knowledge المعرفة الأساسية بالإطارات

How to Read Tire Size

كيفية قراءة مقاس الإطارات

205 / 65 R 15 94H

1 1 2 3 4 5 6  
1 2 3 4 5 6

235 / 45 ZR 17 97Y

1 1 2 3 4 5 6  
1 2 3 4 5 6

31 X 10.50 R 15 109S

1 1 2 3 4 5 6  
1 2 3 4 5 6

LT315 / 75 R 16 113Q

1 1 2 3 4 5 6  
1 2 3 4 5 6

165 / R 13C 94/92 P

1 1 2 3 4 5 6  
1 2 3 4 5 6

P235 / 70 R 17 108S

1 1 2 3 4 5 6  
1 2 3 4 5 6



- 8 القطر الخارجي الرمزي (بوصة)
- 9 عرض المقطع الرمزي (بوصة)
- 10 مؤشر الحمولة: فردي/مزدوج
- 11 C: مركبة تجارية  
يتوافق مع ETRTO (لوائح الإطارات الأوروبية).
- 12 P: إطارات سيارات الركاب  
يتوافق مع TRA (لوائح إطارات أمريكا الشمالية).
- 13 LT: الشاحنات الخفيفة  
يتوافق مع JATMA (لوائح الإطارات اليابانية) أو TRA (لوائح إطارات أمريكا الشمالية).

- 4 قطر العجل الرمزي (بوصة)  
يشير إلى قطر جنط العجل المناسب لذلك الإطارات. كما يتم أيضاً استخدام مصطلح "قطر الإطارات الداخلي" \*لا يشمل واقي العجلة.
- 5 مؤشر الحمولة (LI)  
هو عبارة عن مؤشر بين الحمولة القصوى المسموحة للإطارات في الظروف المعتمدة.
- 6 رمز السرعة  
يشير هذا إلى السرعة القصوى المسموح بها في رموز ضمن الظروف المعتمدة.
- 7 فئة السرعة (ZR: أكثر من 240 كم/س)

- 1 القسم الرمزي للعرض (م)  
يشير هذا إلى عرض الإطارات باستثناء التصميم ويكون مكتوباً على الجدار الجانبي. إلخ.  
\*لا يشمل واقي العجلة.
- 2 نسبة الأبعاد (السلسلة، %)  
يشير هذا الرقم إلى نسبة ارتفاع الإطارات (H) لعرضه (W).  
كلما كانت النسبة أكبر، كان الأبطار أكثر عرضاً.  
نسبة الأبعاد (%) = ارتفاع الإطارات ÷ عرض الإطارات × 100
- 3 رمز البنية  
"R" يشير إلى بنية راديال.

- 1 Nominal section width (mm)  
This refers to the width of the tire excluding design and lettering on the sidewall, etc.  
\*Does not include rim guard.
- 2 Aspect ratio (series,%)  
This figure indicates the ratio of a tire's height (H) to its width (W). The larger the ratio, the fatter the tire.  
Aspect ratio(%)= Tire height÷tire width×100
- 3 Construction code  
"R" stands for radial structure.

- 4 Nominal rim diameter (inches)  
Refers to the diameter of the wheel rim suitable for the tire. The term "tire's inner diameter" is also used.
- 5 Load Index (LI)  
An index expressing the maximum load permitted for a tire under established conditions.
- 6 Speed symbol  
This indicates the maximum permissible speed in symbols under established conditions.
- 7 Speed category (ZR: over240km/h)

- 8 Nominal outside diameter (inches)
- 9 Nominal section width (inches)
- 10 Load Index: Single/Dual
- 11 C: Commercial vehicle  
Complies with ETRTO(European tire regulations).
- 12 P:Passenger car tire  
Complies with TRA(North American tire regulations).
- 13 LT:Light Truck  
Complies with JATMA(Japanese tire regulations) or TRA(North American tire regulations).

## Speed Symbol

## رمز السرعة

يشير مصطلح رمز السرعة إلى أقصى سرعة يمكن أن يتحملها الإطارات وهي لا تنطبق إلا على الإطارات اللينة والحمولة بشكل صحيح في حدود مؤشر الحمل الخاص بالإطارات.

The speed symbol refers to the maximum speed capability of a tire. It is only valid for a tire that is properly inflated and loaded within the limits of the assigned load index.

رمز السرعة Speed symbol	السرعة (كم/الساعة) Speed(km/h)
N	140
P	150
Q	160
R	170
S	180
T	190
H	210
V	240
W	270
Y	300
(Y)	أكثر من 300

رمز السرعة Speed symbol	السرعة (كم/الساعة) Speed(km/h)
ZR	أكثر من 240

## Air Pressures for High Flotation Size Tires and LT-Metric Size Tires

### قيم ضغط الهواء داخل الإطارات ذات مقاسات التعويم العالي والإطارات ذات المقاسات المترية LT للشاحنات الخفيفة

تبقى قيم ضغط الهواء داخل الإطارات ذات مقاسات التعويم العالي والإطارات ذات المقاسات المترية LT للشاحنات الخفيفة أعلى من قيم ضغط الهواء داخل إطارات سيارات الركاب وفقاً للمعايير ونظراً إلى أن ضغط هواء التشغيل الفعلي يختلف باختلاف حجم المركبة ومقاس الإطارات، فتُرجى استشارة وكيل الإطارات لديك بشأن ضغط الهواء المناسب.

Air pressures for High Flotation size tires and LT-metric size tires are higher than those for passenger car tires in accordance with standards. Since actual operating air pressure varies depending on vehicle size and tire size, please consult with your tire dealer about proper air pressure.

#### P-Metric Size Tires

#### الإطارات ذات المقاس المتري

يذلل في نصرتنا) بالكفر في سرب صراخ راطلإلنا أى لى ريشى اذنف. راطلإلنا سراقوم" في اذب يف "P" فرحل راطل اذنا (اطونج لى او تاراطلإل في عمج متعوضو

If a letter "P" appears at the beginning of the "tire size," it indicates that the tire is a passenger car tire (designation established by the Tire and Rim Association).

#### LT-Metric Size Tires

#### الإطارات ذات المقاس المتري

في نصرتنا) في فح نذرا شرب صراخ راطلإلنا أى لى ريشى اذنف. راطلإلنا سراقوم" في اذب يف "LT" ناذر لى راطل اذنا (اطونج لى او تاراطلإل في عمج متعوضو يذلا

If the letters "LT" appear at the beginning of the "tire size," it indicates that the tire is a light truck tire (designation established by the Tire and Rim Association).

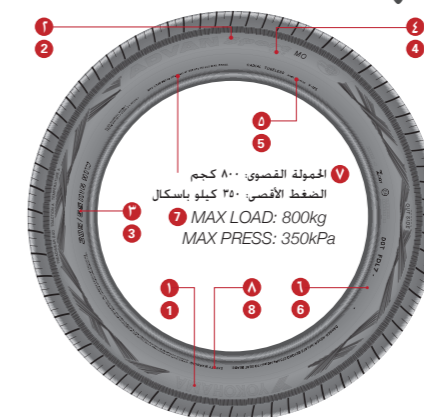
# Sidewall Information

A variety of information about a tire appears on its sidewall. Knowing how to identify the markings can be useful when choosing a tire.

# معلومات الجدار الجانبي

مجموعة متنوعة من المعلومات حول الإطارات تظهر على الجدار الجانبي الخاص به. معرفة كيفية التعرف على العلامات تكون مفيدة عند اختيار الإطارات.

- 1 YOKOHAMA: Manufacture's name
- 2 ADVAN Sport: Brand Name
- 3 205/55R16 91W: Tire Size Designation
- 4 V105: Tread Pattern Name
- 5 Country of Origin
- 6 Identification Serial Number
- 7 MAX LOAD, MAX PRESS
- 8 Safety Warning



- 1 يوكوهاما: اسم الصانع
- 2 ADVAN Sport: اسم العلامة التجارية
- 3 205/55R16 91W: تخصيص المقاس الإطارات
- 4 V105: اسم نمط المداس
- 5 بلد المنشأ
- 6 رقم التعريف التسلسلي
- 7 الحمولة القصوى. الضغط الأقصى
- 8 تحذير السلامة

## Asymmetrical tread pattern and specified tire rotation

Tires with a directional pattern need to be mounted according to the indications on the sidewalls to ensure maximum performance. Make sure you take note of the directional pattern when mounting the tire.

## نمط مداس غير متماثل ودوران اطار محدد

يجب تركيب الإطارات ذات النمط الإجهادي وفقاً للمؤشرات الموجودة على الجدران الجانبية لضمان تحقيق الأداء الأقصى. تأكد من اتجاه النقش عند تركيب الإطارات.



نمط مداس في 551  
Tread pattern of V552



نمط مداس إيه إس 1  
Tread pattern of V701

- 1 نمط مداس أحادي الاتجاه
- 2 Asymmetrical tread pattern SIDE FACING OUTWARDS (INWARDS)

- 1 Unidirectional tread pattern

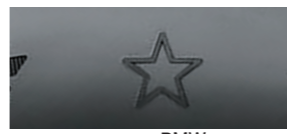


## OE approval mark by automakers

## OE علامة الاعتماد من قبل شركات صناعة السيارات

قد تحتوي بعض الإطارات على علامة اعتماد من قبل بعض صانعي السيارات على الجدار الجانبي من الإطارات. لا يوجد فرق في الأداء الأساسي إذا كانت الإطارات من نفس الحجم والنمط. بغض النظر عما إذا كانت العلامة ظاهرة عليه أم لا.

Some tires may include a mark of approval from a specific automaker on the sidewall. There is no difference in basic performance if the tires are of the same size and pattern, irrespective of whether the mark is evident or not.



☆ = مواصفات BMW



MO هي العلامة المعتمدة لسيارة مرسيدس بنز



N-1 و N-0 هي علامة اعتماد بورشه





# Runflat Tire

## الإطارات المحمية من تسرب الهواء

يمكن قيادة إطارات يوكوهاما المحمية من تسرب الهواء بضغط هواء صفر.

قامت يوكوهاما بتطوير إطارات محمية من تسرب الهواء من نوع Z-P-S (نظام إنعدام الضغط) ذو الدعم الذاتي بشكل حصري لتحقيق قيادة يبعث بالطمأنينة والراحة وأداء بشكل متزامن إلى جانب الفدارات على الحماية من تسرب الهواء. كما توفر الإطارات قدرة انتقال وألفة لتمكين السائق من الاستمرار في القيادة لمسافة معينة بسرعة منخفضة بعد فقدان ضغط نفخ الإطار.

### YOKOHAMA runflat tires can be driven on at zero pressure

YOKOHAMA has developed self-supporting Z-P-S (Zero Pressure System) brand runflat tires exclusively constructed and contoured to simultaneously realize reassuring handling, comfort and performance as well as runflat capabilities. The tires also provide ample mobility to enable a driver to keep on driving for a certain distance at a reduced speed after inflation pressure loss.

## ADVAN Sport Z-P-S

ZPS = نظام إنعدام الضغط  
ZPS = Zero Pressure System

**ZPS contour.**  
Exclusive contour realizing high durability under zero pressure condition and high-speed performance.

**ZPS rigid bead wire**  
Reduces the risk of the bead unseating after loss of air pressure.

**ZPS side reinforcement**  
Original low heat generating compound supports vehicle's weight in case of air loss.

**ZPS contour.**  
بحقق الخط الحصري متانة عالية في ظروف إنعدام الضغط وأداء السرعات العالية

**ZPS rigid bead wire**  
يقلل من خطر تزحرج شفة الإطار بعد فقدان ضغط الهواء

**ZPS side reinforcement**  
يديم المركب الأصلي المولد للحرارة المنخفضة وزن المركبة في حال فقدان الهواء.

**مقطع عرضي للإطار عند إنعدام الضغط (صورة)**  
Cross-section of a tire at zero pressure (Image)

إطار عادي  
Ordinary Tire

Z-P-S

إطار عادي  
Ordinary Tire

جنت العجلة Wheel rim | جدار جانبي معزز Reinforced sidewall | جدار جانبي Sidewall

### 1 Enhanced safety

Runflat tires can operate for a specified distance at a specified speed even after a total loss of air pressure (up to 80km/h for up to 80km at 0kpa under ordinary conditions). A driver can thereby continue traveling safety without compromising handling even when these tires are totally deflated.

### 1 أمان معزز

يمكن أن تسير الإطارات المحمية من تسرب الهواء لمسافة محددة في سرعة محددة حتى بعد فقدان تام لضغط الهواء (لغاية ٨٠ كم/ساعة لغاية ٨٠ كم عند صفر كيلوباسكال في ظل الظروف العادية). بالتالي يستطيع السائق مواصلة السير بأمان دون التأثير على القيادة حتى عندما تكون هذه الإطارات مفرغة تمامًا من الهواء.

### 2 Peace-of-mind in an emergency

You can drive to a safe place to change these tires when they are totally deflated.

### 2 راحة البال في الحالات الطارئة

يمكنك القيادة إلى مكان آمن لتغيير هذه الإطارات عندما تفرغ هذه الإطارات من الهواء بشكل تام.

### 3 No need for a spare tire means more cabin space

Eliminating the need for a spare tire means more space in the cabin interior and less overall vehicle weight. This contributes to environmental performance, particularly in terms of resource conservation and increased fuel efficiency.

### 3 عدم الحاجة للإطار احتياطي يعني حيز كابينة أكبر

إلغاء الحاجة إلى الإطارات الاحتياطية يعني مساحة أكبر في مقصورة الركبة وتخفيض الوزن الإجمالي للسيارة. هذا يساهم في تحقيق الأداء البيئي. لا سيما من حيث الحفاظ على الموارد وزيادة الكفاءة في استهلاك الوقود.

### Important notice about use of runflat tires

### ملاحظة هامة حول استخدام الإطارات المحمية من تسرب الهواء

#### • A vehicle must be equipped with a tire pressure monitoring system.

A vehicle must be fitted with a tire pressure monitoring system to warn the driver of air leakage when a runflat tire needs repair.

• يجب أن تكون المركبة مجهزة بنظام مراقبة ضغط الهواء. يجب أن تكون المركبة مجهزة بنظام مراقبة ضغط الهواء لتحذير السائق من تسرب الهواء عند الحاجة لإصلاح إطار محمي من تسرب الهواء.

#### • After a low pressure warning has been indicated:

- Do not exceed 80km/h (50 mph).
- Do not travel more than 80km (50 miles).
- Do not reinflate after runflat operation and do not repair.

- بعد صدور تحذير من الضغط المنخفض:
  - لا تتجاوز السرعة ٨٠ كم/ساعة (٥٠ ميل في الساعة)
  - لا تسر بسرعة تزيد عن ٨٠ كم (٥٠ ميل).
  - لا تعتمد على إعادة النفخ بعد تشغيل الإطارات المحمية من التسرب ولا تعتمد على إصلاحها.

## Inch-up What is Inch-up?

"Inch-up" is the process of increasing the inner diameter of the tire without changing the outer diameter. By doing so, it is possible to further enhance the feature of driving, turning and stopping. However, it is important to be knowledgeable when wanting to inch-up. We recommend consulting with your local tire dealer first.

### Inch-up rules

### قواعد زيادة القياس

#### Same or bigger "Load Index (LI)"

Ensure that the load index does not fall below the permissible load or original tire's LI.

#### Same tire diameter

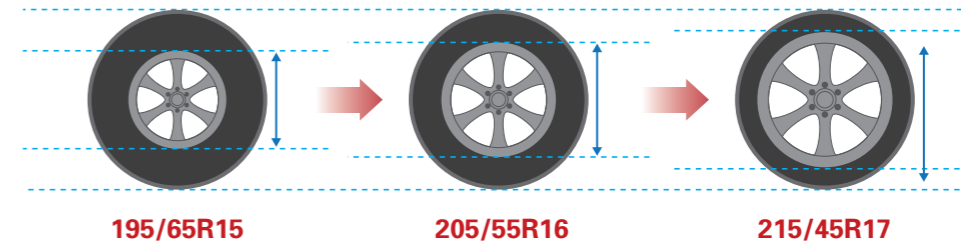
It is crucial not to change the overall diameter of the tires, which leads to false speedometer readings when inch-up modification from the original tire size is undertaken. It is generally advised to keep the tire diameter within around ±3% of the original tire size.

"مؤشر حمولة (LI)" مائل أو أكبر  
احرص على أن لا يقل مؤشر الحمولة عن الحمولة المسموح بها أو مؤشر حمولة الإطار الأصلي.

#### Clearance between the body of vehicle and tires

Ensure that the overall width of tires does not protrude beyond the fender line of the vehicle or touch the car body, especially when the car comes to a full stop.

الخلوص بين جسم المركبة والإطارات  
تأكد من أن العرض الكلي للإطارات لا يبرز عن خط رفرف المركبة أو يلمس جسم السيارة، خصوصًا عندما تتوقف السيارة بالكامل.



## TIRE

## الإطارات

تستمر المجموعة الواسعة من الإطارات عالية الجودة التي تقوم شركة YOKOHAMA بتطويرها وتصنيعها وبيعها في كسب ثقة المستخدمين في مختلف جوانب المجتمع. تتنوع هذه الإطارات بين إطارات سيارات الركاب التي تضيف لمسة من الألوان على إطارات الشاحنات والحافلات التي تدعم الحياة اليومية للناس والخدمات اللوجستية، وإطارات الطرق الوعرة في مواقع تطوير الموارد والبناء، بالإضافة إلى الإطارات المستخدمة في السيارات الصناعية والآلات الزراعية والآلات المستخدمة في الغابات.

A wide array of high-quality tires developed, manufactured, and sold by YOKOHAMA are earning users' trust in various aspects of society. These range from passenger car tires that add a splash of color to life to truck and bus tires that support people's daily lives and logistics to off-the-road tires at resource development and construction sites, plus tires used in industrial vehicles as well as in agricultural and forestry machinery.

### Passenger Car Tire

### إطارات سيارات الركاب

تمشيًا مع تفضيلات السائقين المختلفة، تفتخر شركة YOKOHAMA بطرحها مجموعة من الإطارات التي تلبى مجموعة متنوعة من سيناريوهات القيادة، بما في ذلك إطارات السيارات الرياضية وسيارات السيدان الفاخرة والسيارات الرياضية متعددة الأغراض والسيارات المعدلة وكذلك الإطارات الخالية من المسامير. إن إطارات سيارات الركاب التي تستجيب لجميع أنواع احتياجات القيادة مثل راحة الركوب وأداء الثبات والميزات البيئية والقيادة الهادئة، تعد تجسيداً لتقنيات شركة YOKOHAMA.

In line with various drivers' preferences, YOKOHAMA boasts a tire lineup that meets a diversity of driving scenarios, including tires for sports cars, luxury sedans, sport utility vehicles and dress-up vehicles as well as studless tires. Passenger car tires, which respond to all kinds of driving needs such as riding comfort, handling performance, environmental features and a quiet ride, are the embodiment of YOKOHAMA's technologies.

### Light Truck Tire

### إطارات الشاحنات الخفيفة

يجب أن تكون إطارات الشاحنات الخفيفة قادرة على مواجهة مجموعة متنوعة من الظروف والتكيف مع مجموعة من احتياجات التسليم والنقل في البيئات الحضرية. إن هذه الإطارات التي تجمع بين الاحتكاك الفائق على الأسطح المبللة والمنانة العالية ومقاومة التآكل، توفر كفاءة اقتصادية وتعتبر صديقة للبيئة، وبالتالي فهي تدعم لوجستيات حياة الناس اليومية.



Light truck tires must be able to stand up to a variety of conditions and adapt to a range of delivery and transport needs in urban environments. Combining superior grip on wet surfaces with high durability and wear resistance, these tires offer economical efficiency while remaining environmentally friendly, thereby supporting the logistics of peoples' daily lives.

### Truck & Bus Tire

### إطارات الشاحنات والحافلات



ينبغي أن تكون إطارات الشاحنات والحافلات قادرة على التكيف مع مجموعة واسعة من الظروف الموسمية والأسطح وغيرها بالإضافة إلى الأداء الأساسي مثل الكفاءة الاقتصادية مع المتانة العالية والسلامة. توفر شركة YOKOHAMA مجموعة واسعة من إطارات الشاحنات والحافلات في جميع أنحاء العالم لتلبية هذه المتطلبات. تحقيقاً لهذه الغاية، تعمل شركة YOKOHAMA على تشجيع نظريات مختلفة والتطوير التقني والمادي سعياً منها لدخول عصر جديد من الخدمات اللوجستية. بدءاً من مفهوم تقليل أعمال الصيانة لتقليل التآكل غير المتساوي بقدر الإمكان وكذلك نظرية "STEM 2"، التي تدمج في التصميم كلاً من السلوك والتغير في شكل الإطارات وفقاً للحمل، وتطوير مركب من لتفادي التشظي والدرفلة على الأسطح الرطبة.

Truck and bus tires are required to adapt to a wide array of seasonal, surface and other conditions in addition to basic performance such as being economically efficient with high durability and safety. YOKOHAMA supplies a wide variety of truck and bus tires worldwide to meet such requirements. To this end, YOKOHAMA is promoting various theories and technological and material development in pursuing a new era of logistics, beginning with the Maintenance Saving Concept for minimizing uneven wear as well as the "STEM 2" theory, which incorporates into design the behavior and change in tire shape according to load, and the development of a compound that is resilient to chipping and wet rolling.

### Off-Highway Tire

### إطارات الآلات الزراعية ومعدات البناء

لقد قامت شركة YOKOHAMA بتخصيص مصانع لتصنيع إطارات آلات البناء والسيارات الصناعية، وهي تنتج إطارات للأسواق العالمية تتميز بالمتانة والتحمل الحراري. توفر هذه الأنواع من الإطارات دعماً كبيراً للآلات المستخدمة في مختلف مواقع التعدين والبناء، بما في ذلك شاحنات التفريغ الضخمة، وكاشطات التربة والرمال، والرافعات ذات العجلات لنقل التربة والحصى في مواقع التعدين والبناء، والآلات مهددة التربة المستخدمة في تشييد الطرق وإزالة الثلوج. علاوة على ذلك، في يوليو 2016، قامت مجموعة إطارات YOKOHAMA بشراء مجموعة إطارات (ATG) Alliance B.V. وهي شركة متخصصة في إطارات الآلات الزراعية ومعدات البناء. بهدف إضافة خط إنتاج جديد لإنتاج إطارات تصلح للاستخدام في الآلات الزراعية وماكينات الغابات. لدى ATG ثلاث علامات تجارية هي ALLIANCE و GALAXY و PRIMEX. تتيح لنا الوصول إلى أماكن أكثر حول العالم، وخاصة الولايات المتحدة وأوروبا. في مارس 2017، تمت إضافة شركة أخرى إلى المجموعة وهي شركة أيتشي لصناعات الإطارات (Aichi Tire)، وهي شركة تعمل في تصنيع وبيع إطارات السيارات الصناعية. اكتسبت شركة Aichi Tire ثقة المستهلكين كرائدة في إنتاج إطارات الوسائد الهوائية التي تباع بشكل أساسي في اليابان. تشمل خطة العمل متوسطة الأجل لشركة YOKOHAMA استراتيجيات للتوسع في قطاع إطارات الآلات الزراعية ومعدات البناء كمحرك للنمو. ما يزيد من نقاط القوة لدى شركات YOKOHAMA و ATG و Aichi Tire لتشكيل حقبة أعمالنا المثلّي.

YOKOHAMA has dedicated construction vehicle and industrial vehicle tire plants that produce tires with durability and heat tolerance for global markets. These kinds of tires offer substantial support for machinery used at various mining and construction sites, including ultra-large dump trucks, earth and sand scrapers, wheel loaders for carrying earth and gravel at mining and construction sites and graders for road construction and snow removal. Further, in July 2016, the YOKOHAMA Tire Group bought out Alliance Tire Group B.V. (ATG), an off-highway tire specialist, with the effect of adding new agricultural and forestry machinery-use tires to our product lineup. ATG has three brands: ALLIANCE, GALAXY, and PRIMEX, which enables us to reach more places around the world, primarily the U.S. and Europe. In March of 2017, yet another company was added to the group: Aichi Tire Industries Co., Ltd. (Aichi Tire), a company engaged in the manufacture and sales of industrial vehicle tires. Aichi Tire has earned the trust of consumers as a pioneer in the production of pneumatic cushion tires sold primarily in Japan. YOKOHAMA's medium-term business plan includes strategies to expand the off-highway tire sector as an engine of growth, maximizing the strengths of YOKOHAMA, ATG, and Aichi Tire to forge our optimal business portfolio.

**ATG** BETTER VALUE. SMARTER CHOICE.

**AICHI TIRE**

## MULTIPLE BUSINESS

## أعمال متعددة

لعبت مجموعة MB (أعمال متعددة). وهي وحدة الأعمال المتنوعة لشركة YOKOHAMA. أدواراً مهمة على مستوى العالم على مدار فترة زمنية طويلة وساهمت في تطوير العديد من الصناعات مثل السيارات والنفط والغاز والتعدين والبناء والفضاء وما إلى ذلك. تقدم مجموعة MB مجموعة واسعة من المنتجات بما في ذلك الخراطيم الصناعية وخراطيم السيارات والوصلات وسيور النقل والمنتجات البحرية ومواد منع التسرب والمواد اللاصقة ومكونات الطائرات والمزيد. نستمر في سعيينا لتوفير أفضل الحلول لعملائنا من خلال التقنيات المبتكرة والجودة الأفضل في فئتها.

The MB (Multiple Business) Group, YOKOHAMA's diversified business unit, has played significant roles globally over an extended period of time and contributed to the development of various industries such as automobile, oil and gas, mining, construction, aerospace, etc. The MB Group offers a broad range of products including industrial and automotive hoses, couplings, conveyor beltings, marine products, sealing materials, adhesives and aircraft components and more. We continue to strive to provide the best solutions to our customers with innovative technologies and best-in-class quality.

## SPORTS

## الرياضات

PRGR هي ماركة منتجات الغولف الخاصة بشركة YOKOHAMA. منذ إطلاقها في عام 1983. طوّرت شركة YOKOHAMA خطها لمنتجات الغولف على مر السنين في ظل المفهوم الأصلي لرياضة الغولف على أنها "الظاهرة الفيزيائية للتصادم بين المضرب والكرة."

PRGR is YOKOHAMA's golf products brand. Since its launch in 1983, YOKOHAMA has evolved its golf line over the years under the original concept of golf being "the physical phenomenon of a collision between the club and the ball."

## MOTOR SPORTS

## رياضة السيارات

تشارك شركة YOKOHAMA في مجموعة واسعة من أحداث رياضة السيارات بما في ذلك السباقات والرياليات. وبينما حقق إرثاً رائعاً في مختلف الفئات، توفر شركة YOKOHAMA أيضاً إطارات المسابقات للفرق داخل اليابان وخارجها بنتائج ممتازة. تلعب أنشطة رياضة السيارات دوراً حيوياً في المساهمة في تطوير الإطارات. يتم توظيف أحدث تقنيات التصميم والتقنيات الجزيئية الخاصة بالإطارات المثبتة في سيارات السباق في تطوير الإطارات التي تباع في السوق على نطاق أوسع، وتساهم بشكل كبير في التحسينات التي تهدف إلى إنتاج إطارات عالية الأداء. تعد ساحة رياضات السيارات، التي تتميز بالمنافسة الشرسية بين أحدث التقنيات، بمثابة وسيط اختبار حاسم لابتكار إطارات المستقبل.



YOKOHAMA participates in a wide range of motorsports events including races and rallies. While achieving a superb legacy in various categories, YOKOHAMA also provides Competition tires to teams in Japan and overseas with excellent results.

Motorsports activities play a vital role in contributing to tire development. The cutting-edge macromolecular and design technologies for tires installed on racing vehicles are being employed in the development of tires sold in the broader market and greatly contribute to improvements to produce high-performance tires. The motorsports arena, marked by fierce competition between the latest technologies, serves as a crucial testing medium for creating tires of the future.

## Research and Development البحث والتطوير

تعد التكنولوجيا الموثوق بها والقائمة على البحث والتطوير على مستوى عالي ضرورة لتطوير وتوفير منتجات YOKOHAMA التي تتميز بالأمان والموثوقية. مع المساعدة في الحفاظ على البيئة في نفس الوقت. في كل مرحلة من مراحل التصميم والاختبار والتقييم. تتخذ شركة YOKOHAMA مقارنة شاملة متعددة الجوانب من أجل تحقيق التقدم في التقنيات الجزيئية وغيرها من التقنيات لتحقيق الاستفادة القصوى من المواد والمنتجات.

Reliable technology based on world-class research and development is essential for developing and providing YOKOHAMA products that are safe and reliable, while also helping to preserve the environment. At every stage of design, testing and assessment, YOKOHAMA takes a comprehensive multi-faceted approach toward realizing advances in macromolecular and other technologies to make materials and products as beneficial as possible.



### RADIC

لطالما كان RADIC (المركز المتكامل للبحوث والتطوير). قلب عمليات البحث والتطوير الرائدة التي تقوم بها شركة YOKOHAMA منذ تأسيسها في عام 1991. تُستخدم أحدث الأدوات مثل الحواسيب الفائقة والجهاز الإلكتروني وأنظمة ESCA (دراسة الأطياف الإلكترونية للتحليل الكيميائي) ومطياف الرنين المغناطيسي النووي. في متابعة تطوير المواد وتصميم المنتجات وفي إجراء المحاكاة في ظل ظروف مختلفة.



RADIC (Research and Development Integrated Center) has been at the core of YOKOHAMA's leading-edge R&D operations since being established in 1991. State-of-the-art instruments such as supercomputers, electron microscopes, ESCA (electron spectroscopy for chemical analysis) systems and a nuclear magnetic resonance spectrometer are used in pursuing materials development and product design and in conducting simulations under various conditions.



### D-PARC

D-PARC (مركز الأبحاث وميدان الاختبار دايفو) هو المنشأة التابعة لشركة YOKOHAMA التي جُرى فيها دورات الاختبارات الشاملة للإطارات وتشمل دورة السرعة البيضاوية ومسار التوجيه والثبات ومسار اختبار الراحة بواسطة عدة أسطح مصنوعة من مواد تتعدد مصادرها من جميع أنحاء العالم ومسار اختبار الثبات الذي يحاكي ظروف الطريق المتعرج.

D-PARC (Daigo Proving-ground and Research Center) is YOKOHAMA's comprehensive tire test course facility that includes a speed oval course, steering and stability track, comfort test track with multiple surfaces made of materials sourced from around the world and handling test track simulating winding road conditions.

### TIRE TEST CENTER OF HOKKAIDO مركز هوكايدو لاختبار الإطارات

مركز هوكايدو لاختبار الإطارات في مدينة أساهيكافو. حيث يوجد مسار سيارات لاختبار الإطارات الشتوية بما في ذلك الإطارات الخالية من المسامير. تم تجهيز المساحات الكبيرة. التي تبلغ أربعة أضعاف حجم دورات اختبار الإطارات الشتوية التقليدية. بمرافق متنوعة من ضمنها مسار ثلجي يصل طوله إلى حوالي كيلومتر واحد. ومسار جليدي ومسار صعود التل ودوائر ثلجية وجليدية. بالإضافة إلى مسار ثبات التوجيه. بشكل عام. يتميز هذا المسار بظروف مثالية لاختبار السيارة بشكل حقيقي في ظل ظروف الشتاء القاسية التي تمتد لفترة طويلة من نهاية ديسمبر حتى شهر فبراير. عندما تكون درجات الحرارة أقل من درجة التجمد بصورة ثابتة.



The Tire Test Center of Hokkaido in Asahikawa City, Hokkaido is a vehicle test course for winter tires including studless tires. The sizable grounds, which are roughly four times the size of conventional winter tire test courses, are equipped with various facilities including: approximately one kilometer snow track, ice track, hill climbing track, snow and ice circle, plus handling track. All in all, this course boasts optimal conditions for real vehicle testing under severe winter conditions for the long period stretching from the end of December through the following February, when temperatures are consistently below freezing.

### TIRE TEST CENTER OF ASIA مركز آسيا لاختبار الإطارات



مركز آسيا لاختبار الإطارات هو ميدان اختبار واسع النطاق يستخدم مسارات طرق دائرية لإعادة إنشاء الطرق العامة الموجودة في جميع أنحاء العالم. مع الأهداف الرئيسية المتمثلة في رفع الجودة وتعزيز تقييمات الأداء وتحسين الجودة وتحسين اختبارات القيادة بسرعات عالية للإطارات المخصصة لسيارات الركاب والشاحنات الخفيفة والشاحنات والحافلات. تتيح مسارات الاختبار الخاصة ومسارات الاختبار الرطبة التي تحاكي ظروف الطرق المختلفة إجراء اختبارات متعددة الجوانب تغطي جميع جوانب القيادة بدءًا من ثبات التوجيه والاقتصاد في استهلاك الوقود وقدرة التحمل. إلى الضجيج والاهتزاز وراحة الركوب. تم بناء ميدان الاختبار بجوار شركة يوكوهاما المحدودة للمطاط (تايلاند). وهي شركة لإنتاج وبيع الإطارات في تايلاند. يعزز هذا الموقع من سهولة التعاون مع أقسام الإنتاج والتطوير وبيئته تطبيق نتائج اختبارات القيادة والتقييم من أجل تطوير إطارات جديدة بشكل أفضل.

TIRE TEST CENTER OF ASIA is a large-scale proving ground that utilizes peripheral road tracks to recreate general roads found around the world, with the overriding aims of raising quality, strengthening performance evaluations, improving quality and enhancing high-speed driving testing of tires for passenger cars, light trucks, and trucks and buses. Special test courses and wet test courses simulating various road conditions enable multi-faceted tests covering all aspects of driving ranging from handling stability, fuel economy and durability to noise, vibration and riding comfort. The proving ground was built adjacent to Yokohama Rubber (Thailand) Co., Ltd., a tire production and sales company in Thailand. This close location enhances the ease of collaboration with production and development divisions and better enables the results of driving and evaluation testing to be applied to the development of new tires.

### YOKOHAMA TEST CENTER of SWEDEN مركز اختبار إطارات YOKOHAMA بالسويد

مركز اختبار إطارات YOKOHAMA بالسويد هو عبارة عن مسار اختبار للسيارات وقد قمنا بتوقيع عقد إيجار طويل الأمد مع شركة Arctic Falls لإجراء اختبارات الإطارات أثناء فصل الشتاء. هناك العديد من مسارات الاختبار الميدانية. وكلها قائمة بذاتها. تطوير سيارات الركاب والإطارات يتم هنا. خلال الفترة من نوفمبر حتى أبريل تقريبًا. تكون درجات الحرارة باستمرار أقل من درجة التجمد. مما يتيح اختبار الإطارات الشتوية باستخدام سيارات حقيقية على المدى الطويل.



The YOKOHAMA TEST CENTER of SWEDEN is a vehicle test course with which we have a long-term rental contract with Arctic Falls for winter tire testing. There are various test courses on the grounds, all of which are self-contained. Development of passenger car, tires is conducted here. Temperatures are consistently below freezing over the period of approximately November through April of the following year, enabling winter tire testing with real vehicles over the long term.

## Tire inflation

## نفخ الإطارات

- يجب أن تتم عملية النفخ في مكان آمن.
- لا تنفخ الإطارات أكثر من ٢٧٥ كيلو باسكال (٢,٧٥ بار، ٤٠ رطل لكل بوصة مربعة) لإراحة الشفة.
- قد يتراجع أداء الإطارات عند دخول أجسام غريبة أو مياه في الإطارات. قبل تركيب الإطارات، قم بفحص وإزالة أي أجسام غريبة والمياه الموجودة داخله.
- قم بتصريف المياه بشكل دوري من الكمبيوتر. وإلا قد تنتقل المياه إلى داخل الإطارات.
- قبل نفخ الهواء وتركيب غطاء الصمام، تأكد من عدم وجود تسرب هواء من قلب الصمام. ومن أن الإطارات مركب بشكل صحيح على الجنط الخاص به ومن عدم تسرب الهواء من أرجاء الصمام.
- Tire inflation should be done in a safety cage.
- Never inflate beyond 275kPa (2.75bar, 40psi) to seat beads.
- Tire performance may decline when foreign objects or water enter the tire. Before mounting a tire, inspect and remove any foreign objects and water inside of it.
- Periodically drain water from the compressor, otherwise the water may be transferred to the inside of the tire.
- Before inflating air and attaching the valve cap, make sure that no air is leaking from the valve core, the tire fits properly on its rim and no air is leaking from around the valve.

## Tire damage

## تلف الإطارات

لا تستخدم الإطارات في أي من الحالات التالية و استبدل الإطارات فوراً:

- إذا اهترأت النقشة حتى مؤشر النقشة
- إذا ظهر قطع في جسم الإطارات
- إذا ظهرت الحويط أو الأسلاك

Never use a tire under the following conditions and replace tires immediately:

- If the tread is worn down to the tread wear indicator
- If breaks in the fabric appear
- If cords or wires are exposed

## النقاط التي يجب مراعاتها عند اختيار الإطارات

- يجب أن يتطابق القطر الخارجي للإطارات المعدني مع القطر الداخلي للإطارات.
- Outer diameter of the wheel should be the same as the inner diameter of the tire.

## افحص الإطارات عن الأجسام الغريبة والتلف

- الحجارة والحصى والأشياء الغريبة التي تلتصق في نقشة الإطارات ربما تؤدي إلى تلف الإطارات فاحرص على إزالتها من نقشة الإطارات.
- يجب تفادي مثل هذه الأجسام والعوائق الموجودة على الطريق بشكل آمن مثل الحفر والزجاج والمعادن والصخور وحطام الخشب وأحجار الرصيف التي قد تلحق الضرر بالإطارات.
- Stones, gravel and other foreign objects stuck in the tire treads may damage the tire. Remove foreign objects from the tire treads.
- Such objects and obstacles in the road as potholes, glass, metal, rocks, wood debris, and kerbstones which could damage a tire should be safely avoided.

## Break-in period

## فترة التكيف

- احرص على تفعيل الإطارات الجديدة عن طريق القيادة لمسافة ٨٠ كم/ساعة لا يقل عن ١٠٠ كم في حالة إطارات الصيف.
- Make sure to break new tires in by driving under 80km/h for no less than 100km in the case of summer tires.

## النقاط الواجب مراعاتها فيما يتعلق بتركيب الإطارات/العجل

- قم بضبط توازن العجل لمنع الاهتزاز غير الطبيعي والاهتزاز غير المتساوي.
- قم بتركيب الإطارات وفقاً لآلية الدوران المحدد على الجدار الجانبي على النحو المشار إليه.
- استخدم مفتاح ربط عزم التدوير لشد صامولات العجل على عزم التدوير المحدد. عند استعمال الفك الكهربائي لا تعتمد على احكام الصامولات بشكل كبير. افحصها باستخدام مفتاح ربط عزم التدوير بعد تركيب العجلات بالمركبة والسير لمسافة ١٠٠-٥٠ كم. قم بشد صامولات العجل حسب العزم المحدد.
- تأكد من أن الإطارات لا يلمس جسم المركبة عند تركيبه.
- احذر من تركيب الإطارات على الإطارات المعدني الذي تعرض للتلف أو تم إصلاحه باللحام العادي واللحام النحاسي.
- لا تخلط الإطارات ذات الأحجام أو النقشات أو التركيبات المختلفة على نفس المحور إلا في استخدام محدود للإطارات الاحتياطية المؤقتة.

- Adjust wheel balance to prevent abnormal vibration and uneven wear.
- Mount tires according to the rotation direction specified on the sidewall as indicated.
- Use a torque wrench to fasten wheel nuts to the specified torque. When using an impact wrench, do not tighten the nuts too tightly. Check with a torque wrench.
- After attaching the wheels to the vehicle and traveling 50-100km, refasten the wheel nuts to the specified torque.
- Make sure the tire is not touching the vehicle body when you attach it.
- Never mount a tire on a rim that is damaged or which has been repaired by welding or brazing.
- Do not mix different tyre size designations or constructions on the same axle, except for limited use of temporary spare tires.
- Tires should be mounted only by professionally trained persons.

## ملاحظات هامة فيما يتعلق بضغط الهواء

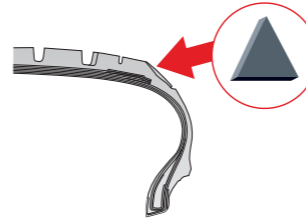
- تأكد من اتباع التعليمات المدونة في كتيب مالك السيارة أو لوحة معلومات الإطارات الموجودة في السيارة لتحافظ على ضغط الإطارات (وخاصة عند القيادة على الطرق السريعة أو في حالة الحمل الزائد).
- لا تخفض أو تنقص ضغط الهواء عندما تكون الإطارات حارة جراء القيادة.
- زيادة أو نقصان عملية النفخ خطيرة ويمكن أن تؤدي إلى الحوادث أو تلف الإطارات.
- قم بفحص ضغط الهواء للإطارات (بما فيها الإطارات الاحتياطية) مرة على الأقل شهرياً أو قبل أي رحلة.
- Make sure to follow instructions in the car owner's manual or on the vehicle tire information placard in the car to maintain proper tire pressure, particularly for driving on highways and carrying heavy loads.
- Never bleed or reduce air pressure when tires are hot from driving.
- Over- or under-inflation is dangerous and could lead to accidents or tire damage.
- Check tire (including spare tire) inflation pressure at least once a month and before ever long trip.

## Wear limit

## حدالاهتراء

- يجب التوقف عن استخدام الإطارات حالما يصل عمق المماس ١,٦ مم على النحو المبين من قبل مؤشر إهتراء المماس. قم بتبديلها بإطارات جديدة قبل حدوث هذا.
- Tire use should be discontinued once the remaining tread depth reaches 1.6mm, as shown by the tread wear indicator, Change to new tires before this happens.

## Tread Wear Indicator مقياس استهلاك سطح الإطارات



علامات مثلثة (▲) على الجدار الداخلي توضح وضعيه احدود النقشة لمؤشرات اهتراء النقشة إذا قرأ المؤشر بأن العمق المتبقى هو 1,6 مم من عمق النقشة. يجب استبدال الإطارات.

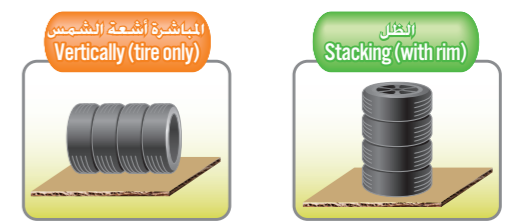
Triangle marks (▲) On the sidewall show the tread groove position of the "tread wear indicators", and these "tread wear indicators" Indicate that 1.6mm of tread depth remain at which time tire should be replaced.

## نقاط هامة لقيادة آمنة

- لتحسين الأمان المروري وزيادة العمر التشغيلي للإطارات، توصي يوكوهاما بالقيادة بشكل آمن وتفادي التسارع أو الكبح أو الإنعطاف الشديد غير الضروري.
- عندما تشعر بأن السيارة غير مستقرة أو تسمع صوتاً غريباً أو رجة أوقف سيارتك في مكان آمن وتفحص الإطارات، وحتى لو لم تجد عيوباً قم بقيادة سيارتك بتمهل واطلب من بائع الإطارات فحص الإطارات بأسرع ما يمكن.
- من أجل المحافظة على السلامة المرورية توصي يوكوهاما بقيادة السيارة بتمهل. حسب الظروف الجوية وحالة الطريق.
- عند فحص الإطارات، تحقق أيضاً من تآكل الصمام ووجود الشقوق فيه. تأكد من أن غطاء الصمام مثبت بشكل صحيح.
- To enhance traffic safety and extend tire life, YOKOHAMA recommends driving safely and avoiding unnecessarily hard acceleration, braking or cornering.
- If you feel that the car is unstable or making any unusual noises or vibrations, stop the car in a safe place and inspect its tires. Even if no visible defects are found, drive slowly and ask your tire dealer to inspect the tires as soon as possible.
- To enhance traffic safety, YOKOHAMA recommends driving substantially slower under adverse weather or road conditions.
- When inspecting the tires, also check for degradation and cracks in the valve. Be sure that the valve cap has been fastened properly.

## How to store tires

## كيفية تخزين الإطارات



قد تسبب أشعة الشمس المباشرة أو المطر في تغيير اللون أو حدوث شقوق، إلخ.  
Direct sunlight or rain may cause a change in color or cracking, etc.

تخزين الإطارات في الخارج في أماكن تكون فيها معرضة لأشعة الشمس المباشرة أو المطر تسرع من إهتراء المطاط.

- أبق الإطارات تحت غطاء للتأكد من عدم وصول الماء إلى داخل الإطارات.
- لا تعتمد على حفظ الإطارات في أماكن يحتمل أن تلامس فيها الزيت أو الماء أو تتعرض للتلف أو التغيير في الشكل.
- لا تحفظ الإطارات بالقرب من المولدات أو البطاريات.
- لا تعتمد على تخزين الإطارات لفترة زمنية طويلة لأن المواد المتضمنة في الإطارات قد تصبح أكثر عرضة للتفريغ أو أن تلوث الأرضية.
- عند تخزين الإطارات (بدون جنط)، يوصى بالتخزين عمودياً لمنع حدوث تشوه.

Storing tires outside where they are exposed to direct sunlight or rain accelerates rubber degradation.

- Keep tires under cover to ensure water does not get inside tires.
- Do not keep tires in places where they are likely to come in contact with oil or water as well as be damaged or change shape
- Do not keep tires near generators or batteries.
- Do not store tires over long periods since materials within tires become more likely to be discharged and stain the ground.
- When storing tires (without rim), it is recommended to store vertically to prevent deformation.

## Wheel alignment

## موازنة العجلات

- في حال وقوع مشكلة في نظام التعليق الخاص بمركبة، قد يتأثر استقرار القيادة وقد نهترأ الإطارات بشكل غير طبيعي. الرجاء التحقق وضبط التوازن للعجلات للتأكد من صحة التوازن.
- In the event of a problem with the suspension system of a vehicle, driving stability may be compromised and the tires may wear abnormally. Please check and adjust wheel alignment to make sure it is correct.



# Check your tires once a month to maintain performance and ensure safety.

Details of tire safety checks are introduced via our website.

# افحص الإطارات الخاصة بك مرة في الشهر للحفاظ على الأداء وضمان السلامة.

تفاصيل عمليات فحص سلامة الإطارات مقدمة من خلال موقعنا على الإنترنت.

**المنحصر! Check!**

## هل تعرف ما هو ضغط الهواء المثالي؟

### Do you know about optimal air pressure?

تفاوت ضغط الهواء المثالي تبعاً لكل سيارة. الرجاء التحقق من الملصق المثبت بالقرب من باب جانب مقعد السائق للحصول على تفاصيل متعلقة بضغط الهواء

**Optimal air pressure varies according to each car.**  
Please check the sticker attached near the door on the driver's seat side for details regarding air pressure.

**المنحصر! Check!**

## هل قمت بفحص عمق الهداس؟

### Have you checked your tread depth?

لنحصر مؤشرات إهتراء الهداس

**Let's check for indications of tread wear.**

**المنحصر! Check!**

## هل تعاني من إهتراء غير متساوي في الإطارات؟

### Do You have uneven tire wear?

الإهتراء غير المتساوي للإطارات يقلل من العمر التشغيلي للإطارات.

**Uneven tire wear reduces the useful life of tires.**

**المنحصر! Check!**

## هل هناك تلف أو شقوق في الإطارات الخاصة بك؟

### Do you have damage or cracks on your tires?

قد تسبب هذه مشاكل مثل ثقب الإطارات.

**These can cause problems such as a flat tire.**

**ضغط الهواء العالي جداً أو المنخفض جداً يسبب مشاكل!**

**Too high or too low air pressure causes problems!**

تعمل سيارة واحدة تقريباً من كل خمس مركبات على إطارات سيئة الصيانة و ضغط هواء الإطارات لما يقرب من 80٪ من هذه المركبات غير ملائم

Approximately one in every five vehicles are running on poorly maintained tires and the tire air pressure of approximately 80% of these vehicles is improper.

معدل الصيانة الرديئة في عام 2019  
Poor maintenance rate in 2019

**20.8%**

إهتراء غير منتظم 6٪  
Irregular wear 6%

غير ذلك 10٪  
Other 10%

**84%**

ضغط هواء غير صحيح 84٪  
Improper air pressure 84%

الفحص المنتظم لإطاراتك تحافظ على ضغط الهواء المثالي.

**Regularly check your tires to maintain optimal air pressure.**

يقل ضغط هواء الإطارات بشكل طبيعي بمقدار 10-20 كيلوباسكال في كل شهر.

**Tire air pressure decreases naturally by 10-20kPa every month.**

مقاس الإطارات: 195/65R15 ضغط البدء: 220 كيلوباسكال (100 كيلوباسكال = 1.0 كجم/سم<sup>2</sup>)  
Tire size: 195/65R15 Starting pressure: 220kPa (100kPa=1.0kgf/cm<sup>2</sup>)

يقل بمقدار 10-20 كيلوباسكال في شهرياً  
Decreases by 10-20kPa a month

المصدر: (JATMA, 2019) (المصدر: JATMA, 2019)

Image صورة Image صورة

\*تم تحديد المناطق المحاطة بالألوان لأغراض توضيحية.  
\*Circled areas are marked in color for explanatory purposes.

**يظهر مؤشراً إهتراء الإطارات عند انخفاض عمق الهداس إلى 1,6مم تقريباً.**

**An indication of tread wear is when the tread depth drops to approximately 1.6mm.**

**الإهتراء الواسطي**  
إهتراء وسط الهداس  
التناخ عن ضغط الهواء المرتفع جداً

**One-sided wear**  
Heavy vehicles such as minivans are more likely to cause tire wear on one side

**Shoulder wear**  
Wear on the outer edges or shoulders caused by insufficient air pressure

**Center wear**  
Wear at the center of the tread caused by too high air pressure

**التحقق (شقوق الأوزون)**  
• Checking (ozone crack)

**التخدش (الاحتكاك بين الإطارات وجسم المركبة إلخ)**  
• Scratching (friction between tire and car body, etc.)

**القطع الجانبي (التلف الخارجي العام)**  
• Side cut (general exterior damage)

**إهتراء الهداس (شقوق الأحادي)**  
• Tread tear (groove crack)

عادةً، تهترأ الإطارات الأمامية بشكل أسرع في حالة عدم التبديل (التدوير).

**Normally, front tires wear out quickly when tires are not rotated.**

يحظر استعمال الإطارات عند ظهور إشارات إهتراء الهداس بحسب القوانين واللوائح.

**Using a tire with indications of tread wear is prohibited as stipulated by laws and regulations.**

عمق الهداس 1,6م  
Tread depth 1.6mm (80% wear)

عمق الهداس 4م  
Tread depth 4mm (50% wear)

عمق الهداس 8م  
Tread depth 8mm (New tire)

مؤشرات إهتراء الهداس  
Indications of tread wear

**الأسباب الرئيسية للتلف**  
Main causes of damage

- الاستخدام بالريصاف أو غير ذلك من العقبات على الطريق
- الأجسام الغريبة مثل الصخور المغمورة في الإطارات
- Excessive bending and stretching due to insufficient air pressure, etc.
- Concentration of stress on certain parts due to damage, etc.
- Degradation caused by UV rays, heat, etc.
- Overload and other causes due to running on curbs, etc.

**الأسباب الرئيسية للتشقق**  
Main causes of checking

- التفتت الزائد والتمدد نتيجة لضغط الهواء غير الكافي إلخ
- تركيز الضغط على أجزاء معينة بسبب التلف إلخ
- التدهور الناتج عن الأشعة فوق البنفسجية والحرارة إلخ
- الحمولة الزائدة وغيرها من الأسباب نظراً لتسريع على الأرضية إلخ
- Coming into contact with the curb or other obstacles on the road.
- Foreign objects such as rocks lodged in the tire.

**عند انخفاض ضغط هواء الإطارات...**

**When tire air pressure decreases...**

1. يصبح استهلاك الوقود أسوأ!  
1 Fuel consumption gets worse!

تزداد مقاومة الدوران وتؤدي إلى انخفاض في استهلاك الوقود نظراً لفقدان الطاقة.  
Rolling resistance increases and leads to a decrease in fuel economy due to energy loss.

2. تصبح الإطارات أكثر عرضة للإهتراء بشكل غير متساوي!  
2 Tires are more likely to wear unevenly!

بسبب ضغط الهواء المنخفض جداً عادةً إهتراء الإطارات بشكل غير متساوي على الحافة الخارجية لهداس الإطارات في حين يسبب ضغط الهواء العالي جداً إهتراء غير متساوي على مركز الهداس.

Too low air pressure usually causes uneven tire wear on the outer edge of the tire tread whereas too high air pressure is more likely to cause uneven wear on the center of the tread.

3. يتراجع أداء القيادة!  
3 Driving performance declines!

من المرجح حدوث تشوه بالإطارات الأمر الذي يؤثر على تسوية الاستقرار بالإضافة إلى ذلك، حتى وإن كانت الإطارات عالية الأداء، فلا يمكن الحفاظ على أداء القيادة وبالتالي التأثير على السلامة.

Tire deformation is more likely to occur, compromising stability. Additionally, even if it's a high performance tire, driving performance cannot be maintained, thereby affecting safety.

نوصي باستبدال عنق الصمام اللاتبوبي عند استبدال الإطارات.

**We recommend replacing the tubeless valve stem when replacing tires.**

عند تدهور صمامات الإطارات، فمن المرجح أن يتسبب في تسرب الهواء.

**When tire valves deteriorate, it is more likely to cause air leakage.**

تدهور الصمام الأساسي للمطاط  
Degradation of valve core rubber

التلف، الجسيمات الغريبة إلخ على الجزء المطاطي  
Damage, foreign particles, etc. on rubber part

إرخاء أجزاء تثبيت الصمام  
Loosening of valve attachment part

يتحلل المطاط نتيجة للإرخاء أو الاهتزاز  
Rubber degrades due to loosening or vibration

يوصى بتدوير (تدوير) الإطارات بشكل منتظم (كل 5,000 ~ 7,000 كم تقريباً).

**Tire rotation is recommended on a regular basis (roughly every 5,000).**

**منع الإهتراء غير المتساوي في الإطارات**  
**زيادة العمر التشغيلي للإطارات**  
**مستوى متناسق لإهتراء الإطارات**

\*الإطارات الأمامية لمركبات الدفع الأمامية تتعرض للإهتراء بشكل أسرع من الإطارات الخلفية لأن الإطارات الأمامية تخدم كعجلات قيادة وتوجيه على حد سواء.

**Prevention of uneven tire wear**  
**Extension of useful life of tires**  
**Consistent level of tire wear**

\*Front tires of FWD vehicles wear out more quickly than rear tires since front tires serve both as driving and steering wheels.

General method of rotation

النمط الإجمالي  
Directional pattern

مركبات الدفع الخلفي  
RWD vehicles

مركبات الدفع الأمامي  
FWD vehicles

يوصى بتنفيذ الضبط المبكر عندما يحدث إهتراء الإطارات نتيجة الحداثة غير الصحيحة.

**Early adjustment is recommended when tire wear is caused by misalignment.**

يوصى بالاستبدال المبكر للإطارات عند وصول الإطارات إلى مراحل متقدمة من الإهتراء.

**Early tire replacement is recommended when tires are reaching advanced stages of wear.**

**هل عدم انتظام السطح على جانب الإطارات الخاصة بك طبيعية؟**

**Are surface irregularities on the side of your tires normal?**

**الانتفاخ على الجدار الجانبي للإطارات**  
Bulge on the sidewall of a tire

**الانبعاث على الجدار الجانبي للإطارات**  
Dent on the sidewall of a tire

عند بروز منطقة معينة من الجدار الجانبي للإطارات بشكل جزئي، قد تنكسر الشبكة الداخلية بسبب البنية الداخلية ولا يكون لها أي آثار على صعيد السلامة.

When a certain area of the tire sidewall is partially protruding, a cord may have broken internally due to external causes such as shock, and is therefore dangerous.

**استبدل الإطارات على الفور.**  
Replace the tire immediately.

هناك حالات يحدث فيها الانبعاج ويعد باذاه منطقة الجدار الجانبي للإطارات تحت الإبعاجات بسبب البنية الداخلية ولا يكون لها أي آثار على صعيد السلامة.

There are cases in which a dent occurs and extends toward the sidewall area of a tire. Such dents occur due to the internal structure and have no effects in terms of safety.

**هذه ليست علامة على وجود عيوب في الإطارات.**  
This is not a sign of a defective tire.

A large white rectangular area with horizontal dashed lines, serving as a template for writing a memo. The lines are evenly spaced and extend across the width of the page, providing a guide for handwriting.