

TOYO TIRES

كتالوج منتجات إفريقيا والشرق الأوسط
2020-2021

TOYO TIRES

كتالوج منتجات إفريقيا والشرق الأوسط 2020-2021



TOYO TIRES

Toyo Tire Corporation

2-13, Fujinoki 2-chome, Itami City, Hyogo 664-0847, Japan
<https://www.toyotires-global.com/>

المحتويات

صفحة 5	عن Toyo Tires
صفحة 6 - 7	تقنية تصميم المواد الأساسية
صفحة 8 - 9	T-MODE
صفحة 10 - 11	نظرة عامة على المجموعة الصيفية
صفحة 12	نظرة عامة على مجموعة المنافسات
صفحة 13 - 15	نظرة عامة على المعدات الأصلية
صفحة 16 - 25	إطارات السيارة الصيفية
صفحة 26 - 43	إطارات السيارات الرياضية وسيارات الدفع الرباعي
صفحة 44 - 49	إطارات المنافسات
صفحة 50 - 53	الإطارات القُطرية لسيارات النقل التجاري
صفحة 54 - 69	الإطارات القُطرية للباصات والشاحنات والشاحنات الخفيفة
صفحة 70 - 71	معلومات عامة
صفحة 72 - 73	الاعتناء بالإطارات وصيانتها

Toyo Tire Corporation

2-13, Fujinoki 2-chome, Itami City, Hyogo 664-0847, Japan
<https://www.toyotires-global.com/>



نحن فقط نحب الإطارات!!!

ونحب الناس الذين يبذلون قصارى جهدهم سعياً وراء ما يحبون.

لا داعي للتقيد بمفاهيم مسبقة.

لا تخشى الخروج عن المألوف.

حرر نفسك وافعل ما تحب.

لظالما كان الشغف والحب منبعاً للأصالة والابتكار.

إن الحب هو الدافع لهوسنا.

الحب هو ما يدفعنا للابتكار.

وهو السبب وراء اهتمامنا الشديد.

نحن في TOYO TIRES نحب الإطارات وحسب.

إذا كنت تحب التجول، هلم معنا...

فالمطرق المفتوحة في انتظارنا

TOYO TIRES

عن Toyo Tires

تعد شركة Toyo Tires إحدى الشركات الرائدة في مجال تصنيع الإطارات على مستوى العالم ولها فروع ووكلاء في أكثر من 100 دولة ومنطقة حول العالم. نحن نقوم بتصنيع منتجات الإطارات لسيارات الركاب والسيارات الكبيرة مثل السيارات الرياضية وسيارات الكروس أوفر وسيارات النصف نقل، بالإضافة إلى الشاحنات والباصات.

مع ازدياد الطلب على الإطارات في جميع أنحاء العالم، تقوم مجموعة Toyo Tires بإنشاء نظام عالمي للإنتاج والتوريد بهدف ضمان السرعة في توريد المنتجات الهامة لكل سوق إقليمية.

لضمان الثبات على الجودة والأداء العالي لمنتجاتنا في كل مكان، تنطوي فلسفتنا الفريدة على الاستمرار في صقل تقنياتنا ومن ثم جلب أحدث التقنيات وتطبيقها في مصانعنا الجديدة. إن سياستنا التي لا نحيد عنها هي التزامنا بتقديم الأداء العالي والجودة (الجودة اليابانية) التي نستحدثها كمصنّعين للإطارات اليابانية إلى العالم.



تقنية تصميم المواد الأساسية

[تقنية التوازن النانوية]

تحتوي الإطارات على مواد متنوعة كالمطاط وأسود الكربون والسيليكا. تتداخل البنى الجزيئية والخواص التكوينية لهذه المواد مع بعضها البعض بشكل معقد. مكونات الإطارات التي تولد الأداء. نحن نقوم بـ "محاكاة" و "ابتكار" و "تحكم" و "بحث" لهذه المواد التي تحتوي عليها الإطارات على المستوى النانوي (1 نانو = 1 من مليار جزء من المتر) وذلك من أجل تطوير مواد مطاطية مثالية بدقة عالية. هذه هي تقنية التوازن النانوية الخاصة بـ TOYO TIRES.

تقنية التوازن النانوية

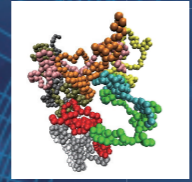
أربعة أنظمة متكاملة تبادلياً
تقنية الإطارات

التحليل / التنبؤ على المستوى النانوي

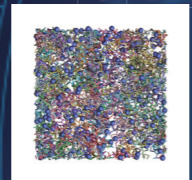
محاكاة

تحليل النسبة المضاعفة للحشو¹ والبوليمر² في المستوى النانوي من أجل تقديم الأداء المطلوب.

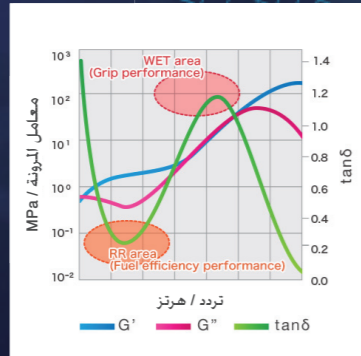
نموذج محاكاة (النوع التقليدي)



نموذج محاكاة (النوع الحالي)



المحاكاة النانوية لاختبار تان دلتا



المحاكاة النانوية لاختبار تان دلتا. هي الأولى في صناعة الإطارات التي أنشأت تقنية الرسم البياني التي تحسب بنجاح المنحنى الرئيسي لفقدان الطاقة (المرونة اللزوجية) من خلال البنية الجهرية للمادة المطاطية.

هذه التقنية تمكن من التنبؤ بالتركيب الأنسب لأدائين متعاكسين للاحتكاك وكفاءة الوقود من خلال المحاكاة.

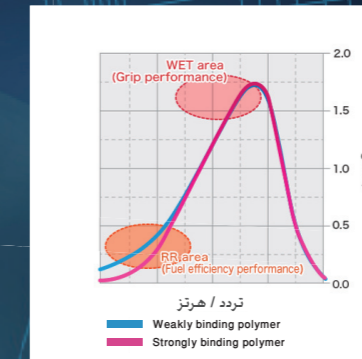
1: [الحشو] تعني المواد كإسود الكربون والسيليكا التي تتم إضافتها إلى المواد المطاطية. وتستخدم كمصطلح عام للدلالة على العوامل الموصلة التي من شأنها تحسين التدعيم وقابلية التشغيل وأداء الاقتصاد.

2: [البوليمر] تعني المكونات الجزيئية التي تحتوي على مطاط صناعي أو طبيعي.

تصميم المواد بمستوى النانو

ابتكار

تصميم مواد جديدة بناءً على نتائج تحليل مستوى النانو.



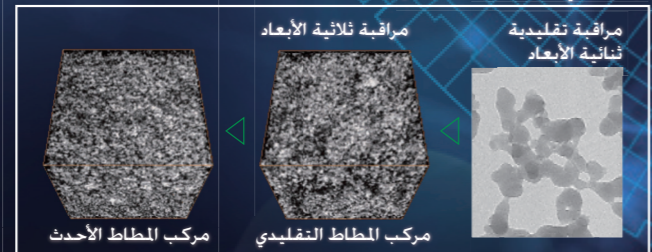
تصميم بوليمر قوي الاقتران بناءً على مقارنة نتائج اختبار تان بين أنواع البوليمر المختلفة. تم اعتمادها كمواد نانو جديدة ذات كفاءة في استهلاك الوقود.

المراقبة / البحث على مستوى النانو

بحث

مراقبة دقيقة للحشو والبوليمرات التي تحتوي على مركبات الإطارات على مستوى النانو.

قياس ثلاثي الأبعاد لشبكة الحشو



مراقبة ثلاثية الأبعاد لبنية الشبكة المطاطية أحدث المركبات تكون حشواً أكثر جانساً

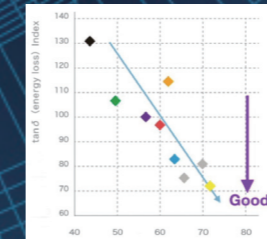
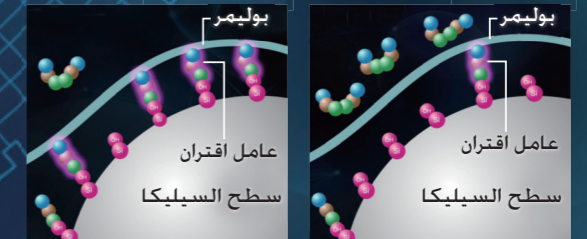
التحكم في الإنتاج بمستوى النانو

تحكم

إن الوصول بأداء السيليكا إلى المستوى الأقصى يتطلب الخلط بدقة للتحكم في رد فعل عامل الاقتران

طريقة تقليدية

طريقة الخلط بدقة



فاعلية اقتران أفضل - فقد أقل للطاقة

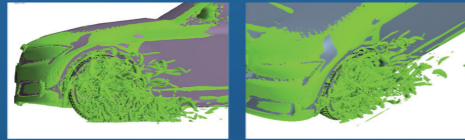
إيجاد طريقة خلط ذات فاعلية اقتران أعلى

T-MODE

منصة تطوير الإطارات الذكية

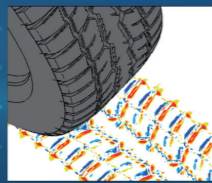
تقنية البنية الأساسية للمحاكاة

الديناميكا الهوائية للمحاكاة الرقمية
[تقنية التدفق الهوائي البديلة]



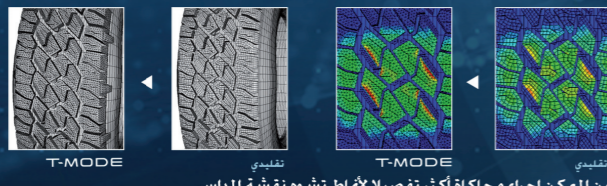
تدفق هواء المحاكاة بشكل أكثر دقة نتيجة لشكل رقعة تلامس الإطار المتدرج

محاكاة رقمية لجر الإطار على الثلج
[تقنية التدفق الهوائي البديلة]



من الممكن إجراء عمليات محاكاة دقيقة للغاية لأداء الجر على الثلج في بيئات مختلفة

تحليل هيكلي
[برنامج داخلي]



من الممكن إجراء محاكاة أكثر تفصيلاً لأنماط تشوه نقشة المداس

تقنية HPC [حوسبة عالية الأداء]

تقنية الحوسبة العملاقة المتوازنة الهائلة

حاسوب عملاق متوازي هائل

قدرة معالجة مضاعفة أربع مرات. إنشاء بيانات التعلم الآلي تلقائياً
تحسين تقنية الحوسبة العملاقة المتوازنة الهائلة وقدرة معالجة الإرسال المتعدد

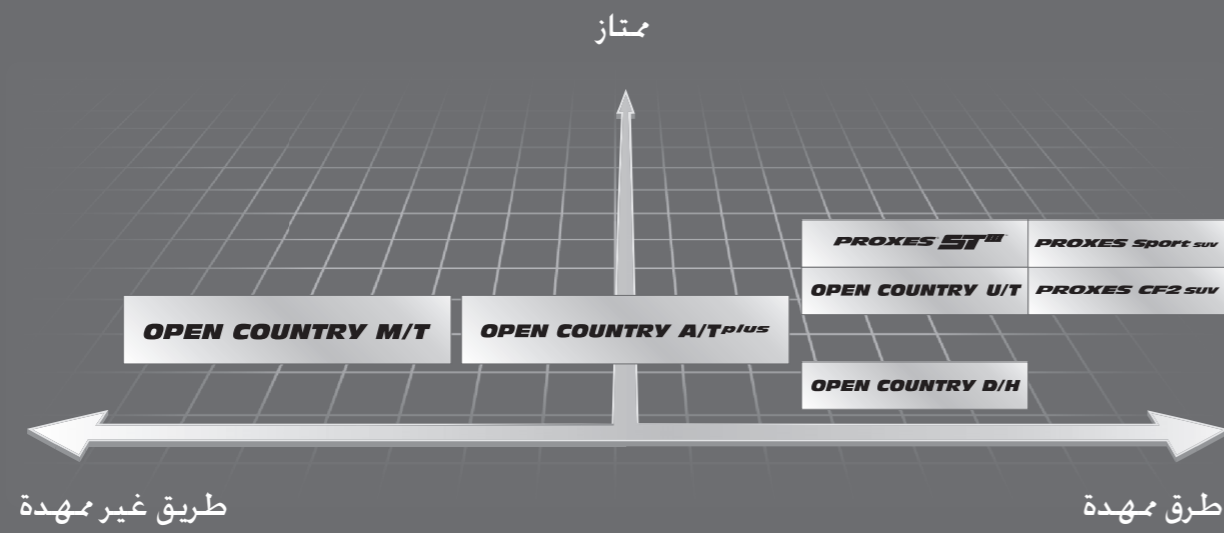
تقنية دعم التصميم



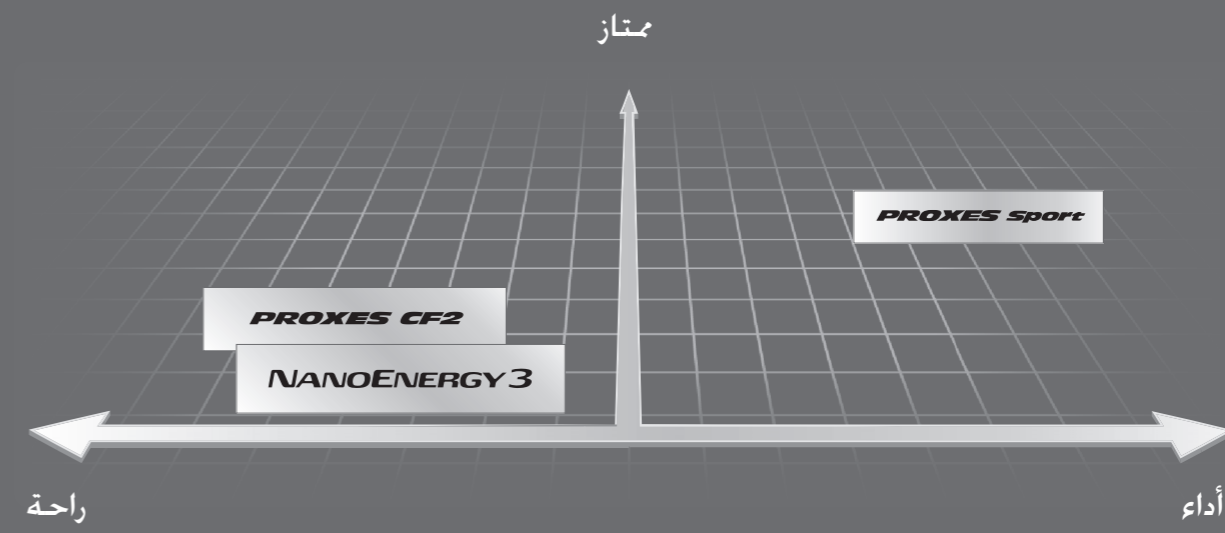
جعل بيانات المحاكاة أحد الأصول
مع تقنية TOYO TIRE الفريدة

تصميم الإطارات يتمتع بكفاءة عالية وأداء عالٍ ساعدت على تحقيقها الاستفادة من التعلم الآلي

الجموعة الصيفية نظرة عامة



خريطة لمنتجات إطارات السيارات الرياضية وسيارات الدفع الرباعي



خريطة لمنتجات إطارات السيارات الصيفية

PROXES



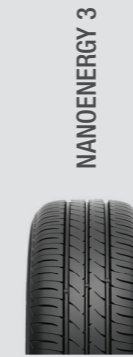
صفحة 43 - 42
صفحة 41 - 38
صفحة 37 - 36

OPEN COUNTRY



صفحة 35 - 34
صفحة 33 - 32
صفحة 31-31
صفحة 29 - 28

NANOENERGY



صفحة 25 - 24

PROXES



صفحة 23 - 22
صفحة 20 - 18

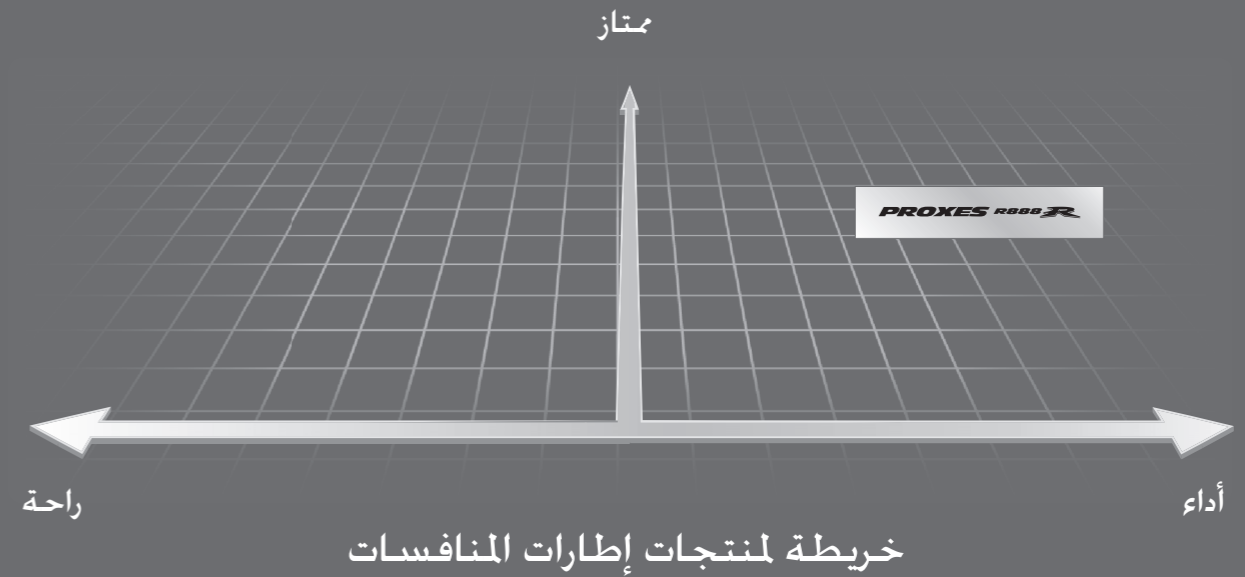
معدات أصلية نظرة عامة

سنة الصنع	نموذج	الصانع	نمط	حجم الإطارات
2004/12-	Hiace	Toyota	Toyo H07	195 R15 106S
2014/3-2017/10	Avalon	Toyota	Proxes R35	P215/55 R17 93V
2017/12-	Eclipse Cross	Mitsubishi	Proxes R44	225/55 R18 98H
2019/8-	RVR	Mitsubishi	Proxes R44	225/55 R18 98H
2018/7-	Triton	Mitsubishi	Open Country A28	245/65 R17 111S
2016/10-	Pajero Sport	Mitsubishi	Open Country A32	265/60 R18 110H
2013/6-2018/6	Outlander	Mitsubishi	Toyo R37	225/55 R18 98H
2010/11 - 2014/10	2	Mazda	Toyo R27	185/55 R15 82V
2013/6-	3	Mazda	NanoEnergy R38	205/60 R16 92V
2019/1-	3	Mazda	Proxes R51	215/45 R18 89W
2014/4 - 2017/12	5	Mazda	Toyo J48	205/55 R16 91V
2018/2-	6	Mazda	Proxes R54	225/55 R17 97V
2015/2 - 2018/6	CX-3	Mazda	Proxes R40	215/50 R18 92V
2018/2-	CX-3	Mazda	Proxes R52	215/50 R18 92V
2014/3 - 2017/5	CX-5	Mazda	Proxes R36	225/55 R19 99V
2017/1-	CX-5	Mazda	Proxes R46	225/55 R19 99V
2019/7-	CX-30	Mazda	Proxes R56	215/55 R18 95H
2016/3-	D-MAX	Isuzu	Open Country A33	255/60 R18 108S
2017/8-	Expedition/Navigator	Ford	Open Country HTD	275/55 R20 113H

المنتجات المثلى يمكن الحصول عليها فقط إذا كنت تعرف ماهية المتطلبات التي يُتوقع منها أن تؤديها. لهذا السبب ينصب تركيزنا على التوليفة المثالية للطريق والإطارات. وغني عن القول أن كل إطار يخضع لعملية بحث موسعة وتطوير ومرحلة اختبار من أجل تحقيق ذلك.

وحدها المواد الفعالة ذات الجودة العالية التي تم اختبارها وتجربتها مراراً وتكراراً من شأنها تحقيق أداء الطريق الذي تميزنا به لسنوات. نحن لا نكتفي فقط بصنع أعلى المتطلبات الخاصة بأداء الطريق والسلامة. لكننا نهتم أيضاً بجاذبية التصميم لكي يمكنك أن تتوقع الإبداع والابتكار من TOYO TIRES لتجربة قيادة من الطراز الأول.

مجموعة المنافسات نظرة عامة



PROXES

PROXES R888R



صفحة
47 - 46

نظرة عامة على المعدات الأصلية

TOYO R27

البوصة	حجم الإطارات	مؤشر الحمل	رمز السرعة	RF/XL	عرض الحافة المقبول (بوصة)	القطر الكلي (م)
15	185/55 R15	82	V	-	5.0-6.0	586

OPEN COUNTRY HTD

البوصة	حجم الإطارات	مؤشر الحمل	رمز السرعة	RF/XL	عرض الحافة المقبول (بوصة)	القطر الكلي (م)
20	275/55 R20	113	H	-	7.5-9.5	810

PROXES R44

البوصة	حجم الإطارات	مؤشر الحمل	رمز السرعة	RF/XL	عرض الحافة المقبول (بوصة)	القطر الكلي (م)
18	225/55 R18	98	H	-	6.0-8.0	705

PROXES R52

البوصة	حجم الإطارات	مؤشر الحمل	رمز السرعة	RF/XL	عرض الحافة المقبول (بوصة)	القطر الكلي (م)
18	215/50 R18	92	V	-	6.0-7.5	673

PROXES R56

البوصة	حجم الإطارات	مؤشر الحمل	رمز السرعة	RF/XL	عرض الحافة المقبول (بوصة)	القطر الكلي (م)
18	215/55 R18	95	H	-	6.0-7.5	693

PROXES R51

البوصة	حجم الإطارات	مؤشر الحمل	رمز السرعة	RF/XL	عرض الحافة المقبول (بوصة)	القطر الكلي (م)
18	215/45 R18	89	W	-	7.0-8.0	651

PROXES R54

البوصة	حجم الإطارات	مؤشر الحمل	رمز السرعة	RF/XL	عرض الحافة المقبول (بوصة)	القطر الكلي (م)
17	225/55 R17	97	V	-	6.0-8.0	680

نظرة عامة على المعدات الأصلية

OPEN COUNTRY A28

البوصة	حجم الإطارات	مؤشر الحمل	رمز السرعة	RF/XL	عرض الحافة المقبول (بوصة)	القطر الكلي (م)
17	245/65 R17	111	S	○	7.0-8.5	752

OPEN COUNTRY A32

البوصة	حجم الإطارات	مؤشر الحمل	رمز السرعة	RF/XL	عرض الحافة المقبول (بوصة)	القطر الكلي (م)
18	265/60 R18	110	H	-	7.5-9.5	775

TOYO R37

البوصة	حجم الإطارات	مؤشر الحمل	رمز السرعة	RF/XL	عرض الحافة المقبول (بوصة)	القطر الكلي (م)
18	225/55 R18	98	H	-	6.0-8.0	705

OPEN COUNTRY A33

البوصة	حجم الإطارات	مؤشر الحمل	رمز السرعة	RF/XL	عرض الحافة المقبول (بوصة)	القطر الكلي (م)
18	255/60 R18	108	S	-	7.0-9.0	763

TOYO H07C

البوصة	حجم الإطارات	مؤشر الحمل	رمز السرعة	RF/XL	عرض الحافة المقبول (بوصة)	القطر الكلي (م)
15	195 R15	106	S	-	5.0-6.0	693

PROXES R35

البوصة	حجم الإطارات	مؤشر الحمل	رمز السرعة	RF/XL	عرض الحافة المقبول (بوصة)	القطر الكلي (م)
17	P215/55 R17	93	V	-	6.0-7.5	668

PROXES R46

البوصة	حجم الإطارات	مؤشر الحمل	رمز السرعة	RF/XL	عرض الحافة المقبول (بوصة)	القطر الكلي (م)
19	225/55 R19	99	V	-	6.0-8.0	731

PROXES R36

البوصة	حجم الإطارات	مؤشر الحمل	رمز السرعة	RF/XL	عرض الحافة المقبول (بوصة)	القطر الكلي (م)
19	225/55 R19	99	V	-	6.0-8.0	731

PROXES R40

البوصة	حجم الإطارات	مؤشر الحمل	رمز السرعة	RF/XL	عرض الحافة المقبول (بوصة)	القطر الكلي (م)
18	215/50 R18	92	V	-	6.0-7.5	673

TYJ48C for Mazda 3. TYJ48E for Mazda 5

TOYO J48

البوصة	حجم الإطارات	مؤشر الحمل	رمز السرعة	RF/XL	عرض الحافة المقبول (بوصة)	القطر الكلي (م)
16	205/55 R16	91	V	-	6.5	632

NANOENERGY R38

البوصة	حجم الإطارات	مؤشر الحمل	رمز السرعة	RF/XL	عرض الحافة المقبول (بوصة)	القطر الكلي (م)
16	205/60 R16	92	V	-	5.5-7.5	652



إطارات السيارة الصيفية

PROXES SPORT

PROXES CF2

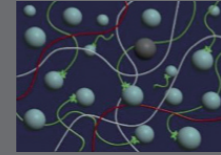
NANOENERGY 3

خصائص الأداء

5	4	3	2	1	
■	■	■	■	■	الأداء الجاف
■	■	■	■	■	سلاسة القيادة
■	■	■	■	■	عمر المداس



مركب غطاء الاحتكاك العالي



Nano Balance Technology

تصميم ديناميكي مدبب
يمسك بسطح الطريق
بقوة



تصميم ضلع السقف الاسطواناني
يساهم في توزيع متساوٍ لضغط التلامس



الفوائد

1. تحسين الأداء الرطب
2. قدرات قيادة مستقرة ومتجاوبة
3. قيادة سلسة ومريحة

PROXES Sport



تم تصميم Proxes Sport كإطار ذي أداء رياضي مركّز لتلبية الحاجة إلى قيادة أفضل.

القيادة بسرعات العالية والاحتكاك الرطب هي المتطلبات الأساسية لسائقي السيارات الأكثر قوة. وقد تم تطوير Proxes Sport لتلبية هذه الاحتياجات الهامة إلى جانب الاستمرار في تقديم سلاسة القيادة وعدد الأميال المقطوعة.

باستخدام تقنية التوازن النانوية، تتميز Proxes Sport بالاحتكاك الناقل المركب الجديد كليةً، الرطب أو الجاف. دمج البنية المتطورة للإطار مع التصميم المحسن لنقشة الإطار للتعزيز من استجابة التوجيه وزيادة متعة القيادة.

رموز السرعة Y، W، و (Y). 17 - 20 بوصة.

PROXES SPORT

القطر الكلي (م)	عرض الحافة المقبول (بوصة)	RF/XL	رمز السرعة	مؤشر الحمل	حجم الإطارات	النسبة الباعية	بوصة
628	8.0-9.5	○	Y	95	245/40ZR17	40	17
636	8.5-10.0	○	Y	98	255/40ZR17		
616	6.5-7.5	○	Y	88	205/45ZR17		
626	7.0-8.0	○	W	91	215/45ZR17	45	
634	7.0-8.5	○	Y	94	225/45ZR17		
644	7.5-9.0	○	Y	97	235/45ZR17		
652	7.5-9.0	○	Y	99	245/45ZR17		
662	8.0-9.5	-	Y	98	255/45ZR17	50	
638	5.5-7.5	○	Y	93	205/50ZR17		
648	6.0-7.5	○	W	95	215/50ZR17		
658	6.0-8.0	○	Y	98	225/50ZR17		
668	6.5-8.5	-	Y	96	235/50ZR17	55	
668	6.0-7.5	○	Y	98	215/55ZR17		
680	6.0-8.0	○	Y	101	225/55ZR17		
690	6.5-8.5	-	Y	99	235/55ZR17		

إطارات السيارة الصيفية



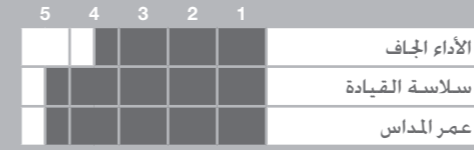
PROXES SPORT

القطر الكلي (م)	عرض الحافة المقبول (بوصة)	RF/XL	رمز السرعة	مؤشر الحمل	حجم الإطارات	النسبة الباعية	بوصة
650	10.5	○	Y	93	285/25ZR20	25	20
656	10.0-11.0	○	Y	95	295/25ZR20		
660	10.5-11.0	○	(M)	97	305/25ZR20		
668	9.0-10.0	○	(M)	94	265/30ZR20	30	
666	7.5-9.0	○	Y	90	225/35ZR20		
680	8.0-9.5	○	(M)	95	245/35ZR20	35	
686	8.5-10.0	○	(M)	97	255/35ZR20		
700	9.0-11.0	○	(M)	102	275/35ZR20		
708	9.5-11.0	-	(M)	100	285/35ZR20	40	
704	8.0-9.5	○	Y	99	245/40ZR20		
712	8.5-10.0	○	(M)	101	255/40ZR20	45	
728	9.0-11.0	○	(M)	106	275/40ZR20		
728	7.5-9.0	○	Y	103	245/45ZR20	30	
637	8.5-9.5	○	(M)	91	255/30ZR19		
643	9.0-10.0	○	(M)	93	265/30ZR19		
649	9.0-10.0	○	(M)	96	275/30ZR19	35	
655	9.5-10.5	○	(M)	98	285/30ZR19		
661	10.0-11.0	○	(M)	100	295/30ZR19		
679	11.0-12.0	○	(M)	105	325/30ZR19	40	
641	7.5-9.0	○	(M)	88	225/35ZR19		
655	8.0-9.5	○	(M)	93	245/35ZR19		
661	8.5-10.0	○	(M)	96	255/35ZR19	45	
669	9.0-10.5	○	(M)	98	265/35ZR19		
675	9.0-11.0	○	(M)	100	275/35ZR19		
683	9.5-11.0	-	(M)	99	285/35ZR19	35	
663	7.5-9.0	○	Y	93	225/40ZR19		
671	8.0-9.5	○	Y	96	235/40ZR19		
679	8.0-9.5	○	(M)	98	245/40ZR19	40	
687	8.5-10.0	○	Y	100	255/40ZR19		
695	9.0-10.5	○	(M)	102	265/40ZR19		
703	9.0-11.0	○	(M)	105	275/40ZR19	45	
685	7.0-8.5	○	(M)	96	225/45ZR19		
703	7.5-9.0	○	Y	102	245/45ZR19		
601	7.5	○	Y	81	205/35ZR18	35	
615	7.5-9.0	○	Y	87	225/35ZR18		
629	8.0-9.5	○	Y	92	245/35ZR18		
635	8.5-10.0	○	Y	94	255/35ZR18	40	
643	9.0-10.5	○	(M)	97	265/35ZR18		
649	9.0-11.0	○	(M)	99	275/35ZR18		
637	7.5-9.0	○	Y	92	225/40ZR18	45	
645	8.0-9.5	○	(M)	95	235/40ZR18		
653	8.0-9.5	○	(M)	97	245/40ZR18		
661	8.5-10	○	(M)	99	255/40ZR18	50	
669	9.0-10.5	○	(M)	101	265/40ZR18		
677	9.0-11.0	-	(M)	99	275/40ZR18		
651	7.0-8.0	○	Y	93	215/45ZR18	45	
659	7.0-8.5	○	(M)	95	225/45ZR18		
669	7.5-9.0	○	(M)	98	235/45ZR18		
677	7.5-9.0	○	(M)	100	245/45ZR18	55	
693	6.5-8.5	○	Y	101	235/50ZR18		
596	7.0-8.0	○	W	84	205/40ZR17		
620	8.0-9.5	○	Y	94	235/40ZR17	40	

PROXES CF2

بوصة	النسبة الباعية	حجم الإطارات	مؤشر الحمل	رمز السرعة	RF/XL	عرض الحافة المقبول (بوصة)	القطر الكلي (م)
18	60	225/60 R18	100	W	-	6.0-8.0	727
40	40	215/40 R17	87	V	○	7.0-8.5	604
45	45	205/45 R17	88	V	○	6.5-7.5	616
45	45	225/45 R17	94	V	○	7.0-8.5	634
45	45	235/45 R17	94	V	-	7.5-9.0	644
17	45	205/50 R17	89	V	-	5.5-7.5	638
50	50	215/50 R17	95	V	○	6.0-7.5	648
50	50	225/50 R17	98	V	○	6.0-8.0	658
55	55	215/55 R17	94	W	-	6.0-7.5	668
55	55	225/55 R17	97	V	-	6.0-8.0	680
50	50	195/50 R16	88	V	○	5.5-7.0	602
50	50	205/50 R16	87	V	-	5.5-7.5	612
55	55	185/55 R16	87	H	○	5.0-6.5	610
55	55	195/55 R16	91	V	○	5.5-7.0	620
55	55	205/55 R16	91	V	-	5.5-7.5	632
55	55	205/55 R16	94	H	○	5.5-7.5	632
55	55	205/55 R16	94	V	○	5.5-7.5	632
55	55	215/55 R16	93	V	-	6.0-7.5	642
55	55	225/55 R16	95	V	-	6.0-8.0	654
60	60	185/60 R16	86	H	-	5.0-6.5	628
60	60	195/60 R16	89	H	-	5.5-7.0	640
60	60	205/60 R16	92	V	-	5.5-7.5	652
60	60	215/60 R16	95	H	-	6.0-7.5	664
60	60	215/60 R16	99	V	○	6.0-7.5	664
65	65	225/60 R16	98	W	-	6.0-8.0	676
65	65	205/65 R16	95	V	-	5.5-7.5	672
50	50	195/50 R15	82	H	-	5.5-7.0	577
55	55	185/55 R15	82	H	-	5.0-6.5	585
60	60	175/60 R15	81	V	-	5.0-6.0	591
60	60	195/60 R15	88	H	-	5.5-7.0	615
60	60	205/60 R15	91	H	-	5.5-7.5	627
60	60	205/60 R15	95	H	○	6.0-7.5	627
65	65	225/60 R15	96	W	-	6.0-8.0	651
65	65	175/65 R15	84	H	-	5.0-6.0	609
65	65	185/65 R15	88	H	-	5.0-6.5	621
65	65	195/65 R15	91	H	-	5.5-7.0	635
65	65	205/65 R15	94	V	-	5.5-7.5	647
65	65	215/65 R15	96	H	-	6.0-7.5	661
55	55	185/55 R14	80	H	-	5.0-6.5	560
60	60	165/60 R14	75	H	-	4.5-6.0	554
60	60	175/60 R14	79	H	-	5.0-6.0	566
60	60	185/60 R14	82	H	-	5.0-6.5	578
60	60	195/60 R14	86	H	-	5.5-7.0	590
65	65	175/65 R14	82	H	-	5.0-6.0	584
65	65	185/65 R14	86	H	-	5.0-6.5	596
60	60	185/60 R13	80	H	-	5.0-6.5	552

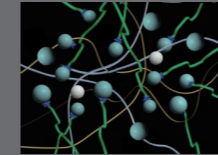
خصائص الأداء



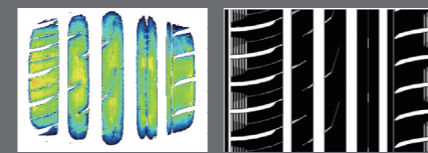
PROXES CF2



مركب السيليكا للأداء الرطب ومقاومة التدرج



تصميم محسن لنقشة المداس



الفوائد

1. قيادة آمنة ومستقرة على الطرق الرطبة والجافة
2. قيادة سلسة وضجيج منخفض
3. استهلاك منخفض للوقود للحفاظ على البيئة

تمتع بأداء متفوق للإطارات ومستويات مضمونة من الأمان دون المساس بالبيئة.

تم ابتكار Proxes CF2 للاستفادة الكاملة من أحدث المواد والبنى وتصميم نقشة المداس لضمان مستوى عالٍ من السلامة والتحمل والادخار والراحة.

رموز السرعة H.V و W. 13 - 18 بوصة.



NANOENERGY 3

بوصة	النسبة الباعية	حجم الإطارات	مؤشر الحمل	رمز السرعة	RF/XL	عرض الحافة المقبول (بوصة)	القطر الكلي (م)
17	45	225/45 R17	94	W	○	7.0-8.5	634
	50	205/50 R17	89	V	-	5.5-7.5	638
	55	215/55 R17	94	V	-	6.0-7.5	668
		225/55 R17	97	V	-	6.0-8.0	680
16	50	205/50 R16	87	V	-	5.5-7.5	612
		185/55 R16	83	V	-	5.0-6.5	610
	55	195/55 R16	87	V	-	5.5-7.0	620
		205/55 R16	91	V	-	5.5-7.5	632
		225/55 R16	95	V	-	6.0-8.0	654
		215/60 R16	95	V	-	6.0-7.5	664
15	50	195/50 R15	82	V	-	5.5-7.0	577
	55	185/55 R15	82	V	-	5.0-6.5	585
		195/55 R15	85	V	-	5.5-7.0	595
		185/60 R15	84	H	-	5.0-6.5	603
	60	195/60 R15	88	H	○	5.5-7.0	615
		205/60 R15	91	H	-	5.5-7.5	627
		185/65 R15	88	H	-	5.0-6.5	621
		185/65 R15	92	T	○	5.0-6.5	621
	65	195/65 R15	91	H	-	5.5-7.0	635
		195/65 R15	95	T	○	5.5-7.0	635
		205/65 R15	94	H	-	5.5-7.5	647
	14	70	205/70 R15	96	H	-	5.0-7.0
60		185/60 R14	82	H	-	5.0-6.5	578
		205/60 R14	88	H	-	5.5-7.5	602
		175/65 R14	82	T	-	5.0-6.0	584
		175/65 R14	86	T	○	5.0-6.0	584
65		185/65 R14	86	H	-	5.0-6.5	596
		185/65 R14	86	T	-	5.0-6.5	596
		195/65 R14	89	T	-	5.5-7.0	610
70		175/70 R14	88	T	○	4.5-6.0	602
		185/70 R14	88	T	-	4.5-6.0	616
13	60	195/70 R14	91	T	-	5.0-6.5	630
		175/60 R13	77	H	-	5.0-6.0	540
	65	155/65 R13	73	T	-	4.5-5.5	532
		165/65 R13	77	T	-	4.5-6.0	544
	70	155/70 R13	75	T	-	4.0-5.0	548
		165/70 R13	79	T	-	4.0-5.5	562

خصائص الأداء

5	4	3	2	1	
					الأداء الجاف
					سلاسة القيادة
					عمر المداس



NANOENERGY 3



مركب مداس جديد
الزيادة في السيليكا وبوليمر احتكاك
مقاومة التدرج المنخفضة الجديد بحسن
من الاحتكاك الرطب مع استهلاك منخفض
للقود.

يعمل البوليمر النشط مع منثور الحشوة
المطوّرة على توفير توازن جيد لعمر التآكل
وانخفاض مقاومة التدرج.

أخاديد مستقيمة وعريضة مع الجدار
الصامت
تحسين مقاومة تراكم الماء.
خفض انبعاثات الضجيج.

الفوائد

1. استهلاك منخفض للقود للحفاظ على البيئة
2. قيادة منخفضة الضجيج
3. عدد الأميال المقطوعة ممتاز

طاقة نانو 3 هي أحدث إضافة لمجموعة إطارات طاقة
النانو المتطورة.
إن اسم طاقة النانو يدل على إنتاج إطارات صديقة
للبيئة. وأداء يحافظ على مستويات عالية من
السلامة والراحة وعدد الأميال المقطوعة.

طاقة نانو 3 الناجمة عن تقنية التوازن النانوية موجهة
إلى سائقي السيارات الصغيرة والمتوسطة الذين
يبحثون عن إطارات موفرة للقود وآمنة.

رموز السرعة V, H, T, W و 13 - 17 بوصة.





إطارات السيارات الرياضية وسيارات الدفع الرباعي

PROXES SPORT SUV

PROXES STIII

PROXES CF2 SUV

OPEN COUNTRY U/T

OPEN COUNTRY D/H

OPEN COUNTRY A/T plus

OPEN COUNTRY M/T

OPEN COUNTRY U/T

بوصة	النسبة الباعية	حجم الإطارات	مؤشر الحمل	رمز السرعة	RF/XL	عرض الحافة المقبول (بوصة)	القطر الكلي (م)
21	50	275/50 R21	113	V	○	7.5-9.5	809
20	50	245/50 R20	102	V	-	7.0-8.5	754
20	50	285/50 R20	116	V	○	8.0-10.0	794
19	60	275/60 R20	115	V	-	7.5-9.5	838
19	55	225/55 R19	99	V	-	6.0-8.0	731
19	60	255/60 R19	109	V	-	7.0-9.0	789
18	55	215/55 R18	99	V	○	6.0-7.5	693
18	55	225/55 R18	98	V	-	6.0-8.0	705
18	55	235/55 R18	104	V	○	6.5-8.5	715
18	55	255/55 R18	109	V	○	7.0-9.0	737
18	60	225/60 R18	100	H	-	6.0-8.0	727
18	60	245/60 R18	105	V	-	7.0-8.5	751
18	60	265/60 R18	110	H	-	7.5-9.5	775
18	60	285/60 R18	116	H	-	8.0-10.0	799
18	65	255/65 R18	111	H	○	7.0-9.0	789
18	65	265/65 R18	114	H	-	7.5-9.5	801
18	65	275/65 R18	116	H	-	7.5-9.5	815
18	70	255/70 R18	113	S	-	6.5-8.5	815
18	70	265/70 R18	116	H	-	7.0-9.0	829
17	60	215/60 R17	96	V	-	6.0-7.5	690
17	60	225/60 R17	99	H	-	6.0-8.0	702
17	60	235/60 R17	102	H	-	6.5-8.5	714
17	60	225/65 R17	102	H	-	6.0-8.0	724
17	60	235/65 R17	104	H	-	6.5-8.5	738
17	60	245/65 R17	111	H	○	7.0-8.5	750
17	65	255/65 R17	110	H	-	7.0-9.0	764
17	65	265/65 R17	112	H	-	7.5-9.5	776
17	65	275/65 R17	115	H	-	7.5-9.5	790
17	70	285/65 R17	116	H	-	8.0-10.0	802
17	70	245/70 R17	110	H	-	6.5-8.0	776
17	70	265/70 R17	115	H	-	7.0-9.0	804
17	70	LT265/70 R17	121	S	-	7.0-8.5	804
17	75	245/75 R17	112	S	-	6.5-8.0	800
16	65	215/65 R16	102	V	○	6.0-7.5	686
16	65	215/65 R16	98	H	-	6.0-7.5	686
16	70	215/70 R16	100	H	-	5.5-7.0	708
16	70	225/70 R16	103	H	-	6.0-7.5	722
16	70	235/70 R16	106	H	-	6.0-8.0	736
16	70	245/70 R16	111	H	○	6.5-8.0	750
16	70	255/70 R16	111	H	-	6.5-8.5	764
16	70	265/70 R16	112	H	-	7.0-9.0	778
16	70	275/70 R16	114	H	-	7.0-9.0	792
16	70	265/75 R16	116	T	-	7.0-9.0	804
16	75	245/75 R16	111	S	-	6.5-8.0	774
16	75	LT225/75 R16	115	S	-	6.0-7.0	744
16	75	LT245/75 R16	120	S	-	6.5-8.0	774

إطارات السيارات الرياضية
وسيارات الدفع الرباعي



خصائص الأداء

5	4	3	2	1	
■	■	■	■	■	الأداء الجاف
■	■	■	■	■	سلاسة القيادة
■	■	■	■	■	عمر المداس
■	■	■	■	■	الجر على الطرق غير الممهدة



مركب السيليكا للأداء الرطب ومقاومة التدرج

التصميم المحسن للنقشة

الفوائد

1. ضجيج منخفض للنقشة ومريح
2. الامتياز في القيادة وأداء الفرملة.
3. تأكل بعيد المدى للمداس يتم بطريقة مستوية

لقد تم تصميم إطارات OPEN COUNTRY U/T لإرضاء مجموعة عريضة من مالكي السيارات الرياضية والسيارات النصف نقل على اختلاف أنواعها التي تتطلب قيادة سلسة وهادئة. وقدرات قيادة مستقرة بالإضافة إلى استهلاك منخفض للوقود أثناء السير على الطرق داخل المدينة. فمع تصميم مداسها المؤد تماماً لوظيفته ومركب مداس السيليكا الخاص. نجحت OPEN COUNTRY U/T في تحقيق الغرض المنشود من تصميمها المتمثل في خفض ضجيج النقشة وتحسين استهلاك الوقود وامتياز القيادة وأداء الفرملة في ظروف الطرق الرطبة والجافة على حد سواء.

رموز السرعة S, H, T, V و 16 - 21 بوصة.

OPEN COUNTRY D/H

خصائص الأداء

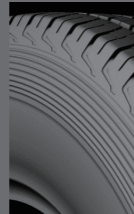
	5	4	3	2	1
الأداء الجاف					
سلسلة القيادة					
عمر المداس					
الجر على الطرق غير الممهدة					



تصميم النقشنة المحسّن للكثبان والطرق السريعة
أربعة أخاديد رئيسية واثنان فرعيان
عرض أكبر للمداس



واقى الجدار الجانبي لتقليل أثر الاصطدام ومقاومة القطع



الفوائد

1. أداء التعويم فوق الكثبان
2. احتكاك ممتاز فوق الكثبان والطرق السريعة على حد سواء
3. واقى الجدار الجانبي لتقليل أثر الاصطدام ومقاومة القطع

بوصة	النسبة الباعية	حجم الإطارات	مؤشر الحمل	رمز السرعة	RF/XL	عرض الحافة المقبول (بوصة)	القطر الكلي (م)
17	65	275/65 R17	115	H	-	7.5-9.5	790
16	70	275/70 R16	114	H	-	7.0-9.0	792
		285/65 R17	116	H	-	8.0-10.0	802



لقد تم تصميم إطارات Open Country D/H لتلبية متطلبات السيارات الرياضية متعددة الأغراض. ليست تلك التي تسير على الطريق السريع فحسب، بل والتي تسير على الكثبان الرملية أيضاً.

مع تصميم المداس ذي الأخاديد الأربعة المستقيمة والضحلة الذي يوفر ثباتاً ممتازاً وهدوءاً على الطريق السريع واحتكاكاً أفضل فوق الكثبان الرملية.

رمز السرعة H. 16 - 17 بوصة.

OPEN COUNTRY A/T PLUS

بوصة	النسبة الباعية	حجم الإطارات	مؤشر الحمل	رمز السرعة	RF/XL	عرض الحافة المقبول (بوصة)	القطر الكلي (م)	
21	40	295/40 R21	111	H	○	10.0-11.5	769	
	50	275/50 R21	113	H	○	7.5-9.5	809	
20	45	275/45 R20	110	H	○	8.5-10.5	756	
	50	285/50 R20	116	T	○	8.0-10.0	794	
19	60	275/60 R20	115	T	-	7.5-9.5	838	
	55	255/55 R19	111	H	○	7.0-9.0	763	
18	55	255/55 R18	109	H	○	7.0-9.0	737	
	60	235/60 R18	107	V	○	6.5-8.5	739	
		255/60 R18	112	H	○	7.0-9.0	763	
	65	265/60 R18	110	T	-	7.5-9.5	775	
		285/60 R18	120	T	○	8.0-10.0	799	
	17	70	LT275/65 R18	113	S	-	7.5-9.0	815
		70	255/70 R18	113	T	-	6.5-8.5	815
		60	215/60 R17	96	V	-	6.0-7.5	690
		65	225/65 R17	102	H	-	6.0-8.0	724
			235/65 R17	108	V	○	6.5-8.5	738
16		70	245/65 R17	111	H	○	7.0-8.5	750
		75	255/65 R17	110	H	-	7.0-9.0	764
			275/65 R17	115	H	-	7.5-9.5	790
		70	245/70 R17	114	H	○	6.5-8.0	776
			265/70 R17	115	T	-	7.0-9.0	804
	15	75	LT265/70 R17	121	S	-	7.0-8.5	804
		75	LT285/70 R17	121	S	-	7.5-9.0	832
		75	LT245/75 R17	121	S	-	6.5-7.5	800
		60	235/60 R16	100	H	-	6.5-8.5	688
		65	215/65 R16	98	H	-	6.0-7.5	686
255/65 R16			109	H	-	7.0-9.0	738	
14		70	215/70 R16	100	H	-	5.5-7.0	708
		75	225/70 R16	103	T	-	6.0-7.5	722
			235/70 R16	106	T	-	6.0-8.0	736
		85	245/70 R16	111	H	○	6.5-8.0	750
	255/70 R16		111	T	-	6.5-8.5	764	
	13	75	265/70 R16	112	H	-	7.0-9.0	778
		75	225/75 R16	104	T	-	6.0-7.5	744
			LT225/75 R16	115	S	-	6.0-7.0	744
		80	LT215/85 R16	115	S	-	5.5-7.0	772
			LT235/85 R16	120	S	-	6.0-7.5	806
12		70	205/70 R15	96	S	-	5.0-7.0	669
		75	215/70 R15	98	T	-	5.5-7.0	683
			265/70 R15	112	T	-	7.0-9.0	753
		75	215/75 R15	100	T	-	5.5-7.0	703
			225/75 R15	102	T	-	6.0-7.5	719
	80	235/75 R15	109	T	○	6.0-8.0	733	
		LT235/75 R15	116	S	-	6.0-7.0	733	
	-	30X950 R15	104	S	-	5.5-7.0	725	
		31X1050 R15	109	S	-	6.5-8.5	750	
							775	

خصائص الأداء

5	4	3	2	1	
					الأداء الجاف
					سلاسة القيادة
					عمر المداس
					الجر على الطرق غير الممهدة



النقشة غير المتماثلة للمداس خارجياً - جر جيد على الطرق غير الممهدة. داخلياً - ضجيج منخفض. ثبات زائد وقوة فرملة إضافية.

الحافة المتدرجة للكتلة جر أولي جيد.

مركب مداس السيليكا الخاص مركب مداس السيليكا الخاص يوفر أداءً رطباً وعمراً افتراضياً جيداً بينما يحافظ على مقاومة تدرج منخفضة.

طيات إطار العجلة الخارجي المثنية لأعلى قيادة وثبات ممتازين.

الفوائد

1. حمل أكبر
2. تحسين الظروف على الطرق الممهدة والطرق غير الممهدة
3. قيادة سلسة وهادئة

OPEN COUNTRY A/T Plus



إطارات Open Country A/T Plus الممتازة الجديدة هي الاختيار المثالي للسائقين الذين ينشدون الذهاب إلى حيث يأخذهم الطريق. من الطرق السريعة وحتى الغابات.

فنقشتها ذات الأضلاع الخمسة المتماثلة وتصميم الكتلة الصلبة يسمحان بتحمل أكبر وسرعة عالية استثنائية على الطريق وقيادة متجاوبة مثالية على الطرق غير الممهدة.

الأداء الذي يصلح لجميع الطرق بالتكامل مع التقنيات الجديدة التي تساعد على قيادة سلسة وهادئة والتصميم القوي للجدار الجانبي لتحسين نمط سيارتك الرياضية.

رموز السرعة S, T, H, V و 21 بوصة.

OPEN COUNTRY M/T

بوصة	النسبة الباعية	حجم الإطارات	مؤشر الحمل	رمز السرعة	RF/XL	عرض الحافة المقبول (بوصة)	القطر الكلي (م)
20	-	33X1250 R20	114	Q	-	8.5-11.0	832
		35X1250 R20	121	Q	-	8.5-11.0	883
		37X1350 R20	127	Q	-	9.5-12.0	934
18	70	LT275/70 R18	121	P	-	7.0-8.5	849
		LT275/70 R18	125	P	-	7.0-8.5	849
		33X1250 R18	118	Q	-	8.0-10.5	832
		37X1350 R18	124	Q	-	9.0-11.5	934
		38X1550 R18	128	Q	-	11.0-14.0	959
17	70	LT265/70 R17	118	P	-	7.0-8.5	810
		LT265/70 R17	121	P	-	7.0-9.0	810
		LT295/70 R17	121	P	-	7.5-10.0	852
		LT305/70 R16	118	P	-	8.0-9.5	840
		LT305/70 R16	124	P	-	8.0-10.0	834
		LT225/75 R16	115	P	-	6.0-7.0	750
		LT245/75 R16	120	P	-	6.5-8.0	780
		LT245/75 R16	120	P	-	6.5-8.0	780
16	75	LT265/75 R16	119	P	-	7.0-8.0	810
		LT265/75 R16	123	P	-	7.0-8.0	810
		LT285/75 R16	116	P	-	7.5-9.0	840
		LT285/75 R16	126	P	-	7.5-9.5	840
		LT315/75 R16	121	P	-	8.0-10.5	884
		LT235/85 R16	120	P	-	6.0-7.5	812
		LT235/85 R16	120	P	-	6.0-7.5	812
		LT255/85 R16	119	P	-	6.5-8.0	846
		LT255/85 R16	123	P	-	6.5-8.0	846
		31X1050 R15	109	P	-	7.0-9.0	781
		31X1050 R15	109	Q	-	7.0-9.0	781
15	-	33X1050 R15	114	P	-	7.0-9.0	832
		33X1250 R15	108	P	-	8.5-11.0	832
		35X1350 R15	114	Q	-	9.0-11.5	883

*مواصفات POR فقط

OPEN COUNTRY M/T

خصائص الأداء

5	4	3	2	1	
					الأداء الجاف
					سلاسة القيادة
					عمر المداس
					الجر على الطرق غير الممهدة



تصميم لمداس هجوم قوي مع كتل على شكل خطاف يقدم جراً ممتازاً على الطرق غير الممهدة وأداءً رائعاً على الطرق الممهدة.

كتل كتف صدفية مفتوحة يتشبث بالأرض ويساعد على لفظ الطين والثلج والصخور بينما يحافظ على الجر فوق الطرق غير الممهدة.

مداس فوق الكتف يوفر جراً أمامياً إضافياً في الطين العميق والثلج.

حزوز عميقة في كتل المداس تساعد في الحفاظ على الاحتكاك فوق الأسطح الرطبة.

إطار العجلة الخارجي من البوليمر مكون من 3 طيات مثنية لأعلى تزيد من قوة الإطار للحصول على قيادة وتحمل متوازنين بينما تحافظ على قدرة حمولة مناسبة.

الفوائد

1. تحسين الأداء في الطين
2. بنية قوية تناسب الطرق غير الممهدة
3. قيادة مريحة بشكل استثنائي

إطارات الطرق غير الممهدة للاستخدام في التضاريس القاسية.

كتل المداس مصممة خصيصاً لجر مثالي وتنظيف ذاتي. الجوانب المعززة تشكل حماية من القطع والتلف الناجم عن الاصطدام.

رموز السرعة P و Q. 15 - 20 بوصة.

POR - الاستخدام الاحترافي على الطرق غير الممهدة.



PROXES ST III

بوصة	النسبة الباعية	حجم الإطارات	مؤشر الحمل	رمز السرعة	RF/XL	عرض الحافة المقبول (بوصة)	القطر الكلي (م)
22	35	285/35 R22	106	W	○	9.5-11.0	759
	35	315/35 R20	110	W	○	10.5-12.5	728
	40	275/40 R20	106	W	○	9.0-11.0	728
	45	295/40 R20	110	V	○	10.0-11.5	744
	45	295/45 R20	114	V	○	9.5-11.0	774
	50	245/50 R20	102	V	-	7.0-8.5	754
	50	255/50 R20	109	V	○	7.0-9.0	764
	50	265/50 R20	111	V	○	7.5-9.5	774
	55	285/50 R20	116	V	○	8.0-10.0	794
	55	275/55 R20	117	V	○	7.5-9.5	810
19	50	255/50 R19	107	V	○	7.0-9.0	739
	55	255/55 R18	109	V	○	7.0-9.0	737
	60	235/60 R18	107	V	○	6.5-8.5	739
	60	245/60 R18	105	V	-	7.0-8.5	751
	60	265/60 R18	114	V	○	7.5-9.5	775
	65	225/60 R17	103	V	○	6.0-8.0	702
17	65	235/65 R17	108	V	○	6.5-8.5	738
	60	235/60 R16	104	V	○	6.5-8.5	688
16	65	215/65 R16	102	V	○	6.0-7.5	686

خصائص الأداء

5	4	3	2	1	
					الأداء الجاف
					سلاسة القيادة
					عمر المداس
					الجر على الطرق غير الممهدة

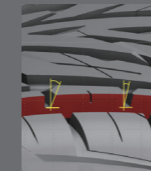


PROXES ST III



نقشة إجهادية قوية

كتلة إجهادية على ضلع الكتف



عرض أكبر للمداس

الفوائد

1. تصميم رياضي قوي للمداس والجدار الجانبي
2. قدرات قيادة مُطَوَّرَة
3. أداء مُحسَّن للفرملة الرطبة

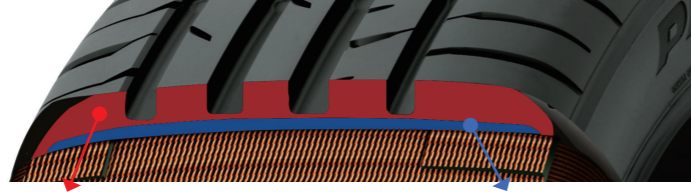
لقد تم تطوير Proxes ST III كجيل جديد من الإطارات الرياضية الممتازة للسيارات الرياضية / سيارات الكروس أوفر والشاحنات.

تتمتع إطارات Proxes ST III بتصميم أحادي الاتجاه لكل من المداس والجدار الجانبي مع شكل رياضي قوي.

ولا يقتصر الأمر على التصميم الجيد فحسب، بل إنها تقدم أيضاً أداءً محسناً للفرملة الرطبة باعتبارها ميزة هامة من مميزات السلامة.

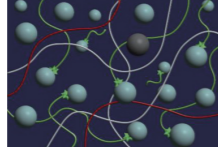
رموز السرعة V و W . 16 - 22 بوصة.

مركب جديد



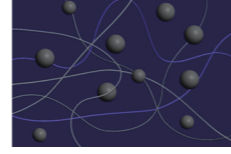
مركب غطاء الاحتكاك العالي

محتوى أعلى من السيليكا والمطاط الخاص مرتبط بإحكام مع السيليكا يعمل على تحسين أداء الاحتكاك الرطب.



مركب قاعدة الصلابة

مزيج من المطاط عالي الصلابة للتحكم في توليد الحرارة مع الحفاظ على صلابة المركب تنتج عنه قدرات تعامل متجاوبة.

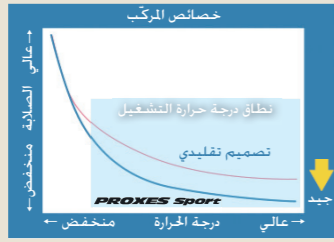
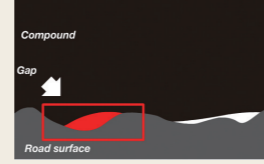


مركب غطاء الاحتكاك العالي

PROXES Sport مع تصميم جديد



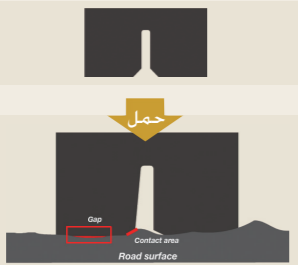
تصميم تقليدي



مركب جديد يضم مطاط خاص يعمل بمرورته على تقليل الفجوة وتحسين الالتصاق على سطح الطريق. ما يؤدي إلى تحسين أداء القيادة.

آلية التصميم الديناميكي المدب

PROXES Sport SUV مع تصميم جديد



تصميم تقليدي



التصميم الديناميكي المدب يسك بسطح الطريق بإحكام، ما ينتج عنه توزيعاً متساوياً لضغط التلامس وزيادة صلابة الكتلة.

التشوه الموضعي عند حافة الكتلة بسبب تفاوتاً في توزيع ضغط التلامس ويقلل من صلابة الكتلة.

آلية تصميم ضلع السقف الاسطواني

PROXES Sport SUV مع تصميم جديد



تصميم تقليدي



تصميم ضلع السقف الاسطواني يسهم في توزيع متساوٍ لضغط التلامس.

قوة التلامس غير المتساوية عند حافتي الكتلة تسبب تفاوتاً في توزيع ضغط التلامس على سطح المداس.

PROXES Sport SUV

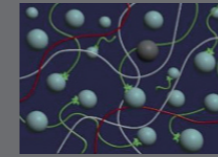
خصائص الأداء

5	4	3	2	1	
					الأداء الجاف
					سلاسة القيادة
					عمر المداس

جديد



مركب غطاء الاحتكاك العالي



Nano Balance Technology

تصميم ديناميكي مدب يسك بسطح الطريق بقوة

تصميم ضلع السقف الاسطواني يسهم في توزيع متساوٍ لضغط التلامس



المفوائد

1. تحسين الأداء الرطب
2. قدرات قيادة مستقرة ومتجاوبة
3. قيادة سلسة ومرحة

تم تصميم Proxes Sport كإطار ذي أداء رياضي مركّز لتلبية الحاجة إلى قيادة أفضل.

القيادة بسرعات العالية والاحتكاك الرطب هي المتطلبات الأساسية لسائقي السيارات الأكثر قوة. وقد تم تطوير Proxes Sport لتلبية هذه الاحتياجات الهامة إلى جانب الاستمرار في تقديم سلاسة القيادة وعدد الأميال المقطوعة.

باستخدام تقنية التوازن النانوية، تتميز Proxes Sport بالاحتكاك الناقل المركب الجديد كلياً، الرطب أو الجاف. دمج البنية المتطورة للإطار مع التصميم المحسن لنقشة الإطار للتعزيز من استجابة التوجيه وزيادة متعة القيادة.

رموز السرعة W، Y و (Y) 17 - 22 بوصة.

القطر الكلي (م)	عرض الحافة المقبول (بوصة)	RF/XL	رمز السرعة	مؤشر الحمل	حجم الإطارات	النسبة الباعية	بوصة	
737	10.0-11.0	○	Y	103	295/30 R22	30	22	
745	9.0-10.5	○	Y	102	265/35 R22	35		
751	9.0-11.0	○	Y	104	275/35 R22			
759	9.5-11.0	○	Y	106	285/35 R22			
795	10.0-11.5	○	Y	112	295/40 R22			40
729	11.0-12.0	○	Y	108	325/30 R21	30	21	
733	9.5-11.0	○	Y	105	285/35 R21	35		
739	10.0-11.5	○	Y	107	295/35 R21			
737	8.5-10.0	○	Y	102	255/40 R21			40
753	9.0-11.0	○	Y	107	275/40 R21			
769	10.0-11.5	○	Y	111	295/40 R21			
771	8.5-10.0	-	Y	104	265/45 R21	45	20	
728	10.5-12.5	○	Y	110	315/35 R20	35		
744	10.0-11.5	○	Y	110	295/40 R20	40		
738	8.0-9.5	○	Y	105	255/45 R20	45		
746	8.5-10.0	○	Y	108	265/45 R20			
756	8.5-10.5	○	Y	110	275/45 R20			
764	7.0-9.0	○	Y	109	255/50 R20		50	
774	7.5-9.5	○	Y	111	265/50 R20	55	19	
766	6.5-8.5	-	W	102	235/55 R20	55		
713	8.0-9.5	○	Y	104	255/45 R19	45		
731	8.5-10.5	○	Y	108	275/45 R19			
739	9.0-10.5	○	Y	111	285/45 R19			
719	6.5-8.5	-	W	99	235/50 R19		50	
739	7.0-9.0	○	Y	107	255/50 R19			
749	7.5-9.5	○	Y	110	265/50 R19			
741	6.5-8.5	○	Y	105	235/55 R19	55		
763	7.0-9.0	○	Y	111	255/55 R19			
785	7.5-9.5	-	W	111	275/55 R19			
715	6.5-8.5	-	V	100	235/55 R18		55	
737	7.0-9.0	○	Y	109	255/55 R18			
739	6.5-8.5	○	W	107	235/60 R18	60		
775	7.5-9.5	-	V	110	265/60 R18			
734	7.5-9.5	-	V	109	275/55 R17		55	
738	7.0-9.0	○	W	110	255/60 R17	60	17	
712	6.0-7.5	-	V	99	215/65 R17	65		
738	6.5-8.5	○	W	108	235/65 R17			



PROXES CF2 SUV

بوصة	النسبة الباعية	حجم الإطارات	مؤشر الحمل	رمز السرعة	RF/XL	عرض الحافة المقبول (بوصة)	القطر الكلي (م)
20	40	245/40 R20	99	W	○	8.0-9.5	704
	45	245/45 R20	103	W	○	7.5-9.0	728
19	45	225/45 R19	96	W	○	7.0-8.5	685
	55	235/45 R19	95	V	-	7.5-9.0	695
18	55	225/55 R19	99	V	-	6.0-8.0	731
	50	215/50 R18	92	V	-	6.0-7.5	673
	55	225/50 R18	95	W	-	6.0-8.0	683
	55	225/55 R18	98	V	-	6.0-8.0	705
	55	235/55 R18	100	V	-	6.5-8.5	715
	60	225/60 R18	100	H	-	6.0-8.0	727
	65	225/65 R18	103	H	-	6.0-8.0	749
	65	235/65 R18	106	H	-	6.5-8.5	763
	55	215/55 R17	94	V	-	6.0-7.5	668
	55	225/55 R17	101	V	○	6.0-8.0	680
17	55	235/55 R17	99	V	-	6.5-8.5	690
	60	215/60 R17	96	H	-	6.0-7.5	690
	60	215/60 R17	96	V	-	6.0-7.5	690
	60	225/60 R17	99	H	-	6.0-8.0	702
	65	235/60 R17	102	H	-	6.5-8.5	714
	65	225/65 R17	102	H	-	6.0-8.0	724
	65	225/65 R17	106	V	○	6.0-8.0	724
	60	205/60 R16	92	H	-	5.5-7.5	652
	60	215/60 R16	95	H	-	6.0-7.5	664
	65	235/60 R16	100	H	-	6.5-8.5	688
16	65	215/65 R16	98	H	-	6.0-7.5	686
	65	225/65 R16	100	H	-	6.0-8.0	698
	70	215/70 R16	100	H	-	5.5-7.0	708
	80	175/80 R16	91	S	-	4.5-6.0	686
15	70	205/70 R15	96	H	-	5.0-7.0	669
	70	215/70 R15	98	H	-	5.5-7.0	683
	80	175/80 R15	90	S	-	4.5-6.0	661



PROXES CF2 SUV

خصائص الأداء

5	4	3	2	1	
■	■	■	■	■	الأداء الجاف
■	■	■	■	■	سلاسة القيادة
■	■	■	■	■	عمر المداس
■	■	■	■	■	الجر على الطرق غير الممهدة



أربعة أخاديد محيطية عريضة
مقاومة جيدة لتراكم الماء.

نقشة الضلع
ثبات عالي.
فرملة ممتازة.
ضجيج منخفض.

مداس عريض
ثبات عالي.
تآكل جيد للمداس.

مركب المداس
أداء رطب وعمر افتراضي جيد مع مقاومة
منخفضة للتدرج.

طبقات الغطاء الخالي من الوصلات
تحمل للسرعات العالية.
جانس دقيق.

الخشونة عالية الصلابة لشفة الإطار
الاستجابة للتوجيه الخطي.
التحمل.

الفوائد
1. قيادة سلسة وضجيج منخفض
2. استهلاك منخفض للوقود للحفاظ على
البيئة
3. ارتفاع عدد الأميال المقطوعة للسيارة
الرياضية

تستفيد إطارات Proxes CF2 SUV الجديدة من
البنية المتطورة للإطار ومركب المداس الجديد من
السيليكا الكاملة.

يتمتع الإطار بعمر أطول وأداء رطب أفضل
واستهلاك أقل للوقود.

رموز السرعة V, H, S و W, 15 - 20 بوصة.



إطارات المنافسات

PROXES R888R

PROXES R888





PROXES R888R

بوصة	النسبة الباعية	حجم الإطارات	مؤشر الحمل	رمز السرعة	RF/XL	عرض الحافة المقبول (بوصة)	القطر الكلي (م)
20	30	285/30ZR20	95	*	-	9.5-10.5	680
		315/30ZR20	101	*	-	10.5-11.5	698
	35	285/35ZR20	100	*	-	9.5-11.0	708
		265/30ZR19	93	Y	○	9.0-10.0	643
		295/30ZR19	100	Y	○	10.0-11.0	661
	30	305/30ZR19	102	*	○	10.5-11.5	667
		325/30ZR19	101	*	-	11.0-12.0	679
		345/30ZR19	105	*	-	11.5-12.5	691
		245/35ZR19	89	*	-	8.0-9.5	655
	35	265/35ZR19	94	*	-	9.0-10.5	669
		275/35ZR19	96	*	-	9.0-11.0	675
		295/30ZR18	98	Y	○	10.0-11.0	635
	30	315/30ZR18	98	Y	-	10.5-11.5	647
		335/30ZR18	102	Y	-	11.5-12.5	659
	35	255/35ZR18	94	Y	○	8.5-10.0	635
		275/35ZR18	95	Y	-	9.0-11.0	649
		225/40ZR18	92	Y	○	7.5-9.0	637
	40	235/40ZR18	95	Y	○	8.0-9.5	645
		245/40ZR18	97	Y	○	8.0-9.5	653
		205/40ZR17	84	W	○	7.0-8.0	596
		235/40ZR17	94	W	○	8.0-9.5	620
	40	255/40ZR17	98	W	○	8.5-10.0	636
		275/40ZR17	98	W	-	9.0-11.0	652
		205/45ZR17	88	W	○	6.5-7.5	616
		215/45ZR17	91	W	○	7.0-8.0	626
	45	225/45ZR17	94	W	○	7.0-8.5	634
		235/45ZR17	94	W	-	7.5-9.0	644
	50	205/50ZR17	89	W	-	5.5-7.5	638
		205/45ZR16	83	W	-	6.5-7.5	590
	45	225/45ZR16	93	W	○	7.0-8.5	608
		245/45ZR16	94	W	-	7.5-9.0	626
	50	195/50ZR16	84	W	-	5.5-7.0	602
		205/50ZR16	87	W	-	5.5-7.5	612
	55	205/55ZR16	94	W	○	5.5-7.5	632
		195/50 R15	82	V	-	5.5-7.0	577
	50	205/50ZR15	89	W	○	5.5-7.5	587
		225/50ZR15	91	W	-	6.0-8.0	607
	15	235/50ZR15	94	W	-	6.5-8.5	617
		195/55 R15	85	V	-	5.5-7.0	595
	55	195/55 R15	89	V	○	5.5-7.0	595
	60	185/60 R14	82	V	-	5.0-6.5	578
		185/60 R13	80	V	-	5.0-6.5	552
	60	205/60 R13	86	V	-	5.5-7.5	576

خصائص الأداء

5	4	3	2	1	
■	■	■	■	■	الأداء الجاف
■	■	■	■	■	الأداء الرطب
■	■	■	■	■	الفرملة
■	■	■	■	■	عمر المداس



المنطقة الخارجية للمداس
كتلة مداس كبيرة على المنطقة الخارجية.
تحسين الانعطاف الجاف.
زيادة الحد الجانبي.

المركب GG
زمن الإحماء السريع.

ضلع المركز العريض
الاستجابة بدقة للتوجيه.

الفوائد
1. تعزيز قدرات التسابق في زمن أسرع للفة.
2. الإحماء السريع من أجل أفضل ظروف الاحتكاك

إطارات Proxes R888R تقدم مزيداً من الاحتكاك الجاف وأداء التوجيه للاستخدام في المضمار.

يقدم الإطار ميزة الإحماء السريع والقيادة الثابتة خلال لفات متعددة ودورات الحرارة. الأداء المتطور يضيف ميزة تنافسية فوق المضامير الجافة.

رموز السرعة V، W، Y و (Y). 13 - 20 بوصة.

تنبيه:

إن المكونات المطاطية المستخدمة في هذه الإطارات تتميز بخواص فريدة من شأنها أن تتسبب في فقد الإطارات لبعض مرونتها عندما يتم استخدامها أو التعامل بها في درجة حرارة أقل من 9- درجات مئوية. فقد المرونة هذا قد يؤدي بدوره إلى حدوث شروخ محتملة وغيرها من مظاهر الضرر بالإطارات. للحد من احتمالات حدوث هذا، ننصح المستهلكين والقائمين على التركيب باتباع التعليمات التالية:

1. لا تعتمد إلى خريك أو تشغيل سيارة مزودة بهذه الإطارات في درجة حرارة أقل من 9- درجات مئوية.
2. تجنب نقل هذه الإطارات في درجة حرارة أقل من 9- درجات مئوية.
3. قبل التركيب أو الفك، قم بتخزين هذه الإطارات لمدة لا تقل عن 24 ساعة في بيئة مُحكمة حرارياً بمعدل 20 درجة مئوية أو أكثر دفئاً. وقم دائماً بالفحص للتأكد من عدم وجود علامات لشروخ قبل التركيب. لا تقم أبداً باستخدام إطارات بها شروخ.
4. عند القيام بتخزين الإطار أو في حالة عدم استخدامه لفترات طويلة، قم بفك العجلات من السيارة وتفريغ الإطارات من الهواء حتى يصل ضغط الهواء فيها إلى نصف معدل ضغط الهواء الطبيعي.
5. تراكم الماء والتآكل هما أمران جيدان في إطارات المسابقات، ولكن لا أهمية لهما في إطارات الطريق العادية. لهذا، لا ننصح باختيار إطارات Proxes R888R للاستخدام اليومي على الطريق. لأفضل أداء، ينبغي تغيير إطارات Proxes R888R بعد انقضاء موسمين على الأكثر وذلك بغض النظر عن التآكل.





الإطارات القُطرية لسيارات النقل التجاري

NANOENERGY VAN

NANOENERGY VAN

بوصة	النسبة الباعية	حجم الإطارات	مؤشر الحمل	رمز السرعة	RF/XL	عرض الحافة المقبول (بوصة)	القطر الكلي (م)
17	55	225/55 R17C	109/107	H	-	6.5-7.5	680
	60	215/60 R17C	109/107	T	-	6.0-7.0	690
	60	235/60 R17C	117/115	R	-	6.5-7.5	714
	60	195/60 R16C	99/97	H	-	5.5-6.5	640
	60	215/60 R16C	103/101	T	-	6.0-7.0	664
	60	225/60 R16C	111/109	T	-	6.5-7.5	676
	60	195/65 R16C	104/102	T	-	5.5-6.0	660
	60	205/65 R16C	107/105	T	-	5.5-6.5	672
	65	215/65 R16C	109/107	T	-	6.0-7.0	686
	65	225/65 R16C	112/110	T	-	6.0-7.0	698
	65	235/65 R16C	115/113	S	-	6.5-7.5	712
	65	235/65 R16C	121/119	S	-	6.5-7.5	712
	70	215/70 R16C	108/106	T	-	5.5-7.0	708
	70	175/75 R16C	101/99	S	-	4.5-5.5	668
	70	185/75 R16C	104/102	S	-	5.0-6.0	684
	70	195/75 R16C	107/105	T	-	5.0-6.0	698
	75	195/75 R16C	110/108	R	-	5.0-6.0	698
	75	205/75 R16C	113/111	R	-	5.5-6.5	714
	75	215/75 R16C	116/114	R	-	5.5-7.0	728
	75	225/75 R16C	121/120	R	-	6.0-7.0	744
	65	205/65 R15C	102/100	T	-	5.5-6.5	647
	65	215/65 R15C	104/102	T	-	6.0-7.0	661
	65	195/70 R15C	104/102	S	-	5.0-6.0	655
	70	205/70 R15C	106/104	S	-	5.5-6.5	669
	70	215/70 R15C	109/107	S	-	5.5-7.0	683
	70	225/70 R15C	112/110	S	-	6.0-7.0	697
	75	225/75 R15C	110/108	Q	-	6.0-7.0	719
	-	185 R15C	103/102	R	-	5.0-6.0	674
	-	195 R15C	106/104	S	-	5.0-6.0	690
	65	175/65 R14C	90/88	T	-	5.0-5.5	584
	70	165/70 R14C	89/87	R	-	4.5-5.0	588
	70	175/70 R14C	95/93	T	-	4.5-5.5	602
	75	165/75 R14C	97/95	R	-	4.0-5.0	604
	75	185/75 R14C	102/100	S	-	5.0-6.0	634
	75	195/75 R14C	106/104	S	-	5.0-6.0	648
	75	175 R14C	99/98	S	-	4.5-5.5	634
	-	185 R14C	102/100	S	-	5.0-6.0	650
	-	195 R14C	106/104	S	-	5.0-6.0	666
	-	205 R14C	109/107	S	-	5.5-6.5	686
	-	215 R14C	112/110	S	-	5.5-7.0	700
13	70	165/70 R13C	88/86	R	-	4.5-5.0	562

NANOENERGY VAN



جديد

ضلع الكتف الكبير
لتحسين أداء التآكل من خلال الصلابة العالية للضلع.

ضلع متعرج مزدوج
لتحسين أداء التآكل من خلال الصلابة العالية للضلع.

حزوز متموجة ثلاثية الأبعاد
تعمل على منع حركة الكتلة، وبالتالي توفير أداء جيد في المنعطفات

ديناميكي مدب
لتعزيز التلامس الثابت على سطح الطريق

يستعمل NANOENERGY VAN مركب مداس جديد يعمل على تحسين الأداء الرطب وكفاءة الوقود. هذه جنباً إلى جنب مع إطار العجلة الخارجي المقوّى والتصميم الإبداعي للمداس تمنح عمراً أطول للإطار.

1. تحسين الأداء الرطب
2. عمر تآكل أفضل وقوة حمل أكبر
3. مقاومة أقل للتدحرج

إطارات صيفية للشاحنات. اقتصادية وموثوق بها



الإطارات القُطرية
للباصات والشاحنات
والشاحنات الخفيفة

الإطارات القُطرية للشاحنات الخفيفة

خط الإنتاج



ضلع الطريق السريع M53



إطار الطريق السريع هذا من نوع الضلع لجميع الأوضاع يتميز بمداسه الأكثر عرضاً مع مركب خاص يزيد من العمر الافتراضي للمداس. الكتف المدبب لـ M53 يحسّن القيادة بينما يعمل الحزام الفولاذي القوي على تحسين السلامة.

عرض الحافة البديلة (بوصة)	الأبعاد في حالة التحميل		أبعاد الإطار المنفوخ		عمق المداس (م)	الجدار الجانبي	نوع	عدد الطيات	مؤشر الحمل / رمز السرعة	مقاس الإطار	قطر الحافة
	العرض (م)	نصف القطر (م)	العرض الكلي (م)	القطر الكلي (م)							
5.50 - 6.50	231	375	216	807	11.6	BL	TT	12PR	121/120N	750 R16	16
5.00 - 6.50	214	350	192	752	11.0	BL	TL	-	105/101L	700 R15	15

(النوع) TT: نوع الأنابيب الداخلي. TL: بدون أنبوب داخلي

(جدار جانبي) BL: أحرف سوداء

جميع منتجات شركة Toyo Tires تخضع لتطوير مستمر. تحتفظ Toyo Tires بالحق في تغيير البنية أو المواد أو المواصفات دون إشعار أو التزام.

ضلع الطريق السريع M131



تم تطوير إطار الطريق السريع من نوع الضلع هذا للاستخدام في جميع المواضع في سيارات النقل التجاري. التآكل المنتظم والمركب الخاص للمداس يضمنان عمراً طويلاً للإطار وخملاً للسرعات العالية. إطارات M131 بأضلاعها المستقيمة والحزوز المتعددة على حافة كل ضلع والأخاديد على شكل U تعمل على تحسين الأداء الرطب بشكل استثنائي.

عرض الحافة البديلة (بوصة)	الأبعاد في حالة التحميل		أبعاد الإطار المنفوخ		عمق المداس (م)	الجدار الجانبي	نوع	عدد الطيات	مؤشر الحمل / رمز السرعة	مقاس الإطار	قطر الحافة
	العرض (م)	نصف القطر (م)	العرض الكلي (م)	القطر الكلي (م)							
4.50 - 6.00	214	362	198	778	11.1	BL	TT	12PR	117/116N	700 R16	16
4.50 - 6.00	214	362	198	778	11.1	BL	TT	10PR	113/111N	700 R16	
4.50 - 6.00	214	362	198	778	11.1	BL	TT	8PR	109/108N	700 R16	
4.50 - 5.50	190	348	175	748	10.6	BL	TT	10PR	108/107N	650 R16	
5.50	214	350	192	752	11.0	BL	TT	12PR	-	700 R15	15
5.50	214	350	192	752	11.0	BL	TT	10PR	-	700 R15	

(النوع) TT: نوع الأنابيب الداخلي

(جدار جانبي) BL: أحرف سوداء

جميع منتجات شركة Toyo Tires تخضع لتطوير مستمر. تحتفظ Toyo Tires بالحق في تغيير البنية أو المواد أو المواصفات دون إشعار أو التزام.

ضلع الطريق السريع M134



M134 هو إطار ضلع الطريق السريع للاستخدام في جميع المواضع بسيارات النقل التجاري الخفيف. النقشة العريضة للضلع مع الأكتاف المربعة والشكل المحسن للمداس من تصميم تقنية «e-balance» يضمنان مقاومة أفضل للتآكل غير المنتظم وعمر تأكل طويل. تم تحقيق حمل ممتاز لإطار العجلة الخارجي بفضل الشكل المحسن للإطار الخارجي للعجلة.

عرض الحافة البديلة (بوصة)	الأبعاد في حالة التحميل		أبعاد الإطار المنفوخ		عمق المداس (م)	الجدار الجانبي	نوع	عدد الطيات	مؤشر الحمل / رمز السرعة	مقاس الإطار	قطر الحافة
	العرض (م)	نصف القطر (م)	العرض الكلي (م)	القطر الكلي (م)							
6.00 - 6.75	235	334	213	719	9.7	BL	TL	-	116/114L	225/60 R17.5	17.5
6.00 - 6.75	230	349	213	750	9.7	BL	TL	12PR	118/116N	215/70 R17.5	

(النوع) TL: بدون أنبوب داخلي

(جدار جانبي) BL: أحرف سوداء

جميع منتجات شركة Toyo Tires تخضع لتطوير مستمر. تحتفظ Toyo Tires بالحق في تغيير البنية أو المواد أو المواصفات دون إشعار أو التزام.

جدول الاستخدام



ضلع الطريق السريع



الجر على الطرق السريعة

الجر على الطرق السريعة

M608Z

M608Z هو إطار منخفض الجانبي له نقشة للجر القوي لمحاو الدفع كما يقدم أيضاً عمراً أطول للمداس وذلك بفضل منطقة التلامس الكبيرة والمداس الأكثر متانة.



عرض الحافة البديلة (بوصة)	الأبعاد في حالة التحميل		أبعاد الإطار المنفوخ		عمق المداس (م)	الجانبي	نوع	عدد الطيات	مؤشر الحمل / رمز السرعة	مقاس الإطار	قطر الحافة
	عرض	نصف القطر (م)	العرض الكلي (م)	القطر الكلي (م)							
6.00 - 6.75	235	363	215	781	15.4	BL	TL	-	126/124M	215/75 R17.5	17.5
5.25 - 6.75	220	357	202	768	14.9	BL	TL	-	124/122M	205/75 R17.5	

(النوع) TL: بدون أنبوب داخلي
(جانبي) BL: أحرف سوداء

جميع منتجات شركة Toyo Tires تخضع لتطوير مستمر. ختفظ Toyo Tires بالحق في تغيير البنية أو المواد أو المواصفات دون إشعار أو التزام.

ضلع الطريق السريع

M140Z

لقد تم تطوير M140Z ضلع الطريق السريع لـ TOYO TIRES للتأكيد على أداء التآكل المطور وقابلية تجديد المداس في مجموعة عريضة من ظروف التشغيل تتراوح بين الطرق السريعة القصيرة والمتوسطة وحتى الطويلة. البنية الجديدة لإطار العجلة الخارجي والشكل والبنية الوظيفية لمداس الضلع المستقيم والمركب المصمّم بالتقنية المتقدمة لتصميم الإطارات DSOC II من TOYO TIRES. تساهم جميعها في الأداء الممتاز لإطار M140 وتفوقها على المنافسين.



عرض الحافة البديلة (بوصة)	الأبعاد في حالة التحميل		أبعاد الإطار المنفوخ		عمق المداس (م)	الجانبي	نوع	عدد الطيات	مؤشر الحمل / رمز السرعة	مقاس الإطار	قطر الحافة
	عرض	نصف القطر (م)	العرض الكلي (م)	القطر الكلي (م)							
6.00 - 6.50	252	398	227	855	12.3	BL	TT	-	128/126L	825 R16	16
5.50 - 6.50	228	373	209	803	11.7	BL	TT	14PR	123/121L	750 R16	

(النوع) TT: نوع الأنابيب الداخلي. TL: بدون أنبوب داخلي
(جانبي) BL: أحرف سوداء

جميع منتجات شركة Toyo Tires تخضع لتطوير مستمر. ختفظ Toyo Tires بالحق في تغيير البنية أو المواد أو المواصفات دون إشعار أو التزام.

الجر على الطرق السريعة

M614

M614 هو إطار للجر للقيادة على الطرق السريعة. فهو يقدم احتكاكاً متفوقاً وثباتاً في القيادة على الطرق الرطبة والجافة على حد سواء. المركب الخاص للمداس والتآكل المتساوي يضمنان عمراً طويلاً للمداس.



عرض الحافة البديلة (بوصة)	الأبعاد في حالة التحميل		أبعاد الإطار المنفوخ		عمق المداس (م)	الجانبي	نوع	عدد الطيات	مؤشر الحمل / رمز السرعة	مقاس الإطار	قطر الحافة
	عرض	نصف القطر (م)	العرض الكلي (م)	القطر الكلي (م)							
5.50 - 6.50	213	365	193	785	14.5	BL	TT	12PR	-	700 R16	16
5.50 - 6.50	213	365	193	785	14.5	BL	TT	10PR	-	700 R16	
5.50 - 6.00	229	379	209	814	15.0	BL	TT	14PR	-	750 R16	

M614ZB: □

(النوع) TT: نوع الأنابيب الداخلي. TL: بدون أنبوب داخلي
(جانبي) BL: أحرف سوداء

جميع منتجات شركة Toyo Tires تخضع لتطوير مستمر. ختفظ Toyo Tires بالحق في تغيير البنية أو المواد أو المواصفات دون إشعار أو التزام.

ضلع الطريق السريع

M143

لقد تم تطوير M143 باستخدام التقنية المتقدمة لتصميم الإطارات DSOC II من TOYO TIRES من أجل تقديم أداء كلي ممتاز في ظروف التشغيل القصوى. إنها مُصممة خصيصاً من أجل أداء تآكل ممتاز وتحمل أفضل لإطار العجلة الخارجي.



عرض الحافة البديلة (بوصة)	الأبعاد في حالة التحميل		أبعاد الإطار المنفوخ		عمق المداس (م)	الجانبي	نوع	عدد الطيات	مؤشر الحمل / رمز السرعة	مقاس الإطار	قطر الحافة
	عرض	نصف القطر (م)	العرض الكلي (م)	القطر الكلي (م)							
6.75 - 7.50	254	362	233	803	13.0	BL	TL	-	132/130M	235/75 R17.5	17.5
6.00 - 6.75	245	369	225	793	13.0	BL	TL	-	129/127M	225/75 R17.5	
6.00 - 6.75	231	361	212	776	12.5	BL	TL	-	126/124M	215/75 R17.5	
5.25 - 6.75	220	354	202	761	12.1	BL	TL	-	124/122M	205/75 R17.5	
6.00 - 6.75	251	390	230	838	11.6	BL	TL	-	129/127L	9.5 R17.5	

(النوع) TL: بدون أنبوب داخلي
(جانبي) BL: أحرف سوداء

جميع منتجات شركة Toyo Tires تخضع لتطوير مستمر. ختفظ Toyo Tires بالحق في تغيير البنية أو المواد أو المواصفات دون إشعار أو التزام.

الإطارات القُطرية للشاحنات والباصات

خط الإنتاج



ضلع الطريق السريع الممتاز

M170



M170 هو أحدث ضلع ممتاز TBR لشاحنات النقل الطويلة إلى متوسطة وتطبيقات الباص. بفضل «e-balance» تقنية تصميم الإطارات المملوكة حصرياً لـ TOYO TIRES. تقدم M170 عمر تآكل أفضل دون التسبب في حدوث تآكل غير منتظم.

التصميم المثالي للمداس وإطار العجلة الخارجي يحسن من شكل أثر القدم وتوزيع ضغط التلامس لتآكل مستوٍ كما يقلل من تركيز الضغط في إطار العجلة الخارجي لتحسين قابلية تجديد المداس.

عمر تآكل أطول وتآكل مستوٍ يناسب التشغيل الخاص بشاحنات النقل الطويلة إلى متوسطة والباصات

1. عمر افتراضي أطول
المركب الموجه للتآكل والزيادة في حجم المداس يزيدان من عمر التآكل بنسبة تفوق 20% عن المنتج السابق.
2. مقاومة أفضل للتآكل غير المنتظم
يعمل كل من التصميم المثالي للمداس وشكل إطار العجلة الخارجي بواسطة تقنية الإطارات e-balance على تحسين شكل أثر القدم وتوزيع ضغط التلامس من أجل تآكل المداس بصورة مستوية.
3. تحمل ممتاز لإطار العجلة الخارجي
تعمل كل من البنية الجديدة لشفة الإطار بواسطة تقنية e-balance وانخفاض نسبة الحرارة المتراكمة في منطقة الإطار على تحسين تحمل الإطار الخارجي للعجلة من أجل قابلية أفضل لتجديد المداس.
4. مقاومة معززة ضد الثقوب الناتجة عن الحصى
يعمل التصميم الجديد للأخدود على لفظ الحصى المحشور في الأخاديد بشكل فعال. مما يؤدي إلى تلف أقل للحزام وقابلية أفضل لتجديد المداس.

تصميم المداس



تصميم الضلع العريض

- عمر افتراضي أطول
- تآكل مستوٍ

4 أخاديد مشرشرة قليلاً

- تآكل غير منتظم أقل
- رمز للجر الجيد مدى الحياة

أخدود على شكل V

- يمنع ثقوب الحصى
- تحمل أفضل لإطار العجلة الخارجي

جدول الاستخدام

قطر الخافة	مقاس الإطار	مؤشر الحمل / رمز السرعة	عدد الطيات	نوع	الجدار الجانبي	عمق المداس (م)	أبعاد الإطار المنفوخ		الأبعاد في حالة التحميل		عرض الخافة البديلة (بوصة)
							القطر الكلي (م)	العرض الكلي (م)	نصف القطر (م)	العرض (م)	
22.5	12 R22.5	152/148L	16PR	TL	BL	15.1	1076	314	500	341	8.25 - 9.00
	11 R22.5	148/145L	16PR	TL	BL	15.0	1048	282	487	309	7.50 - 8.25
	10 R22.5	141/139L	-	TL	BL	14.9	1016	255	472	279	6.75 - 8.25
	9 R22.5	133/131L	-	TL	BL	13.7	970	230	451	250	6.00 - 7.50

M170Z: □

(النوع) TL: بدون أنبوب داخلي

(جدار جانبي) BL: أحرف سوداء

جميع منتجات شركة Toyo Tires تخضع لتطوير مستمر. تحتفظ Toyo Tires بالحق في تغيير البنية أو المواد أو المواصفات دون إشعار أو التزام.

مقطورة



قيادة



توجيه



الطريق السريع

محلي

الطرق الممهدة وغير الممهدة

باص المدينة



ضلع الطريق السريع M149



M149. الإطار الفردي الممتاز للمقطورات تم تطويره ليخدم أداءً فائقاً للتآكل مع حمل معزز في ظروف التشغيل القاسية على المقطورات أو استخدام المحور الأمامي بدءاً من عمليات النقل على النطاق المحلي وحتى الدولي. تم تصميم M149 بعناية بواسطة تقنية التصميم TBR ذات التكنولوجيا العالية. مثال. تحليل العناصر المنتهية والتقييمات الميدانية المنهجية. وقد حقق بنجاح الهدف من تصميمه كجيل جديد متفوق ومتفرد.

عرض الحافة البديلة (بوصة)	الأبعاد في حالة التحميل		أبعاد الإطار المنفوخ		عمق المداس (م)	الجدار الجانبي	نوع	عدد الطيات	رمز مؤشر الحمل / سرعة	مقاس الإطار	قطر الحافة
	العرض (م)	نصف القطر (م)	العرض الكلي (م)	القطر الكلي (م)							
11.75 - 12.25	397	502	376	1079	15.9	BL	TL	-	160K	385/65 R22.5	22.5
11.75 - 12.25	402	468	382	1006	15.1	BL	TL	-	160K	385/55 R22.5	

(النوع) TL: بدون أنبوب داخلي
جدار جانبي) BL: أحرف سوداء

جميع منتجات شركة Toyo Tires تخضع لتطوير مستمر. تحتفظ Toyo Tires بالحق في تغيير البنية أو المواد أو المواصفات دون إشعار أو التزام.

النقل المحلي عن طريق القطر وتطبيقات باص المدينة ضلع الطريق السريع

M317Z



هو أحدث جيل TBR للنقل المحلي عن طريق القطر وتشغيل باص المدينة مع مزايا انخفاض معدل الصيانة والخلو من المشاكل. يليه M316Z الراج من نفس الفئة. مع التصميم المحسن لنقشة المداس العريض والمركب الجديد. يزيد M317Z من مقاومة التآكل لعمر تآكل أطول وللمزيد من التآكل غير المنتظم. كما يوفر المزيد من الوقود من خلال تحسين مقاومة التدرج. حوزو أكثر عمقاً وأحدود متعدد المسافات مطبق على الأخاديد الرئيسية للحفاظ على جودة الأداء الرطب وأداء الجر خلال عمر التآكل.

عرض الحافة البديلة (بوصة)	الأبعاد في حالة التحميل		أبعاد الإطار المنفوخ		عمق المداس (م)	الجدار الجانبي	نوع	عدد الطيات	رمز مؤشر الحمل / سرعة	مقاس الإطار	قطر الحافة
	العرض (م)	نصف القطر (م)	العرض الكلي (م)	القطر الكلي (م)							
7.50 - 9.00	294	450	275	967	16.2	BL	TL	-	148/145J	275/70 R22.5	22.5

(النوع) TL: بدون أنبوب داخلي
جدار جانبي) BL: أحرف سوداء

جميع منتجات شركة Toyo Tires تخضع لتطوير مستمر. تحتفظ Toyo Tires بالحق في تغيير البنية أو المواد أو المواصفات دون إشعار أو التزام.

النقل المحلي عن طريق القطر وتطبيقات باص المدينة ضلع الطريق السريع

M316Z



هذا الإطار الخاص تم تصميمه لعمر مداس طويل. مداسه العريض والأخاديد الرئيسية العميقة مقرونة بمركب المداس المضاد للتآكل. تضمن عدد أميال رائع. مطاط الجدار الجانبي السميك لإطار M316Z يساعد على حمايته من التلف الناتج عن التلامس مع الرصيف. كما يوفر M316Z قيادة مريحة وهادئة.

عرض الحافة البديلة (بوصة)	الأبعاد في حالة التحميل		أبعاد الإطار المنفوخ		عمق المداس (م)	الجدار الجانبي	نوع	عدد الطيات	رمز مؤشر الحمل / سرعة	مقاس الإطار	قطر الحافة
	العرض (م)	نصف القطر (م)	العرض الكلي (م)	القطر الكلي (م)							
7.50 - 8.25	302	476	277	1023	16.4	BL	TL	-	148/145K	275/80 R22.5	22.5

(النوع) TL: بدون أنبوب داخلي
جدار جانبي) BL: أحرف سوداء

جميع منتجات شركة Toyo Tires تخضع لتطوير مستمر. تحتفظ Toyo Tires بالحق في تغيير البنية أو المواد أو المواصفات دون إشعار أو التزام.

ضلع الطريق السريع M144



لقد تم تطوير M144/M144A إطار ضلع الطريق السريع لـ TOYO TIRES لتقديم عدد أميال مرتفع واستثنائي وأداء مطور للتآكل غير المنتظم في عمليات النقل على الطرق السريعة المتوسطة إلى الطويلة. الأخاديد التفاضلية الخاصة في أضلاع الكتف إلى جانب الشكل المثالي لإطار العجلة الخارجي لمقاومة فعالة للتآكل غير المنتظم ولضمان عمر افتراضي طويل للمداس. M144/M144A المطورة باستخدام التقنية المتقدمة لتصميم الإطارات DSOC II من TOYO TIRES تلبى احتياجات المستخدمين في هذا الجزء بضمن أداء لعدد الأميال بتكلفة منخفضة عالية التنافسية وقابلية أفضل لتجديد المداس.

عرض الحافة البديلة (بوصة)	الأبعاد في حالة التحميل		أبعاد الإطار المنفوخ		عمق المداس (م)	الجدار الجانبي	نوع	عدد الطيات	رمز مؤشر الحمل / سرعة	مقاس الإطار	قطر الحافة
	العرض (م)	نصف القطر (م)	العرض الكلي (م)	القطر الكلي (م)							
9.00 - 9.75	338	473	318	1017	15.0	BL	TL	-	152/148M	315/70 R22.5	22.5
9.00 - 9.75	339	503	312	1082	15.1	BL	TL	-	154/150M	315/80 R22.5	
8.25 - 9.00	339	490	303	1054	15.1	BL	TL	-	152/148M	295/80 R22.5	

M144A: □

(النوع) TL: بدون أنبوب داخلي
جدار جانبي) BL: أحرف سوداء

جميع منتجات شركة Toyo Tires تخضع لتطوير مستمر. تحتفظ Toyo Tires بالحق في تغيير البنية أو المواد أو المواصفات دون إشعار أو التزام.

ضلع الطريق السريع M140Z



لقد تم تطوير M140Z ضلع الطريق السريع لـ TOYO TIRES للتأكيد على تطوير أداء التآكل وقابلية تجديد المداس في مجموعة عريضة من ظروف التشغيل تتراوح بين الطرق السريعة القصيرة والمتوسطة وحتى الطويلة. البنية الجديدة لإطار العجلة الخارجي والشكل والبنية الوظيفية لمداس الضلع المستقيم والمركب المصنم بالتقنية المتقدمة لتصميم الإطارات DSOC II من TOYO TIRES. تساهم جميعها في الأداء الممتاز لإطار M140 وتفوقها على المنافسين.

عرض الحافة البديلة (بوصة)	الأبعاد في حالة التحميل		أبعاد الإطار المنفوخ		عمق المداس (م)	الجدار الجانبي	نوع	عدد الطيات	رمز مؤشر الحمل / سرعة	مقاس الإطار	قطر الحافة
	العرض (م)	نصف القطر (م)	العرض الكلي (م)	القطر الكلي (م)							
7.50 - 8.25	294	447	275	962	13.6	BL	TL	-	148/145M	275/70 R22.5	22.5

(النوع) TL: بدون أنبوب داخلي
جدار جانبي) BL: أحرف سوداء

جميع منتجات شركة Toyo Tires تخضع لتطوير مستمر. تحتفظ Toyo Tires بالحق في تغيير البنية أو المواد أو المواصفات دون إشعار أو التزام.

ضلع الطريق السريع M160A



تم تطوير M160A لجميع أوضاع العجلات المستخدمة على الطريق السريع. أضلاعها الموزعة بشكل مثالي مع شقوق مفتوحة وحزوز متعددة توفر مقاومة للتآكل غير المنتظم. كما تتميز M160A بعمر تآكل أفضل ومقاومة للتمزق والقطع والتنشطي. وذلك بفضل مركب خاص.

عرض الحافة البديلة (بوصة)	الأبعاد في حالة التحميل		أبعاد الإطار المنفوخ		عمق المداس (م)	الجدار الجانبي	نوع	عدد الطيات	رمز مؤشر الحمل / سرعة	مقاس الإطار	قطر الحافة
	العرض (م)	نصف القطر (م)	العرض الكلي (م)	القطر الكلي (م)							
8.50 - 9.00	349	565	318	1214	14.5	BL	TT	18PR	156/153K	1200 R24	24

(النوع) TT: نوع الأنبوب الداخلي
جدار جانبي) BL: أحرف سوداء

جميع منتجات شركة Toyo Tires تخضع لتطوير مستمر. تحتفظ Toyo Tires بالحق في تغيير البنية أو المواد أو المواصفات دون إشعار أو التزام.

الجر على الطرق السريعة M605Z

M605Z هو إطار قوي ذو مداس متين لعدد استثنائي من الأميال مع قدرة على الجر القوي للسير على الطريق السريع. الدمج بين التركيب الخاص والتصميم المتطور لإطار العجلة الخارجي من أجل عمر طويل لإطار العجلة الخارجي.



عرض الحافة البديلة (بوصة)	الأبعاد في حالة التحميل		أبعاد الإطار المنفوخ		عمق المداس (م)	الجدار الجانبي	نوع	عدد الطيات	مؤشر الحمل / رمز السرعة	مقاس الإطار	قطر الحافة
	العرض (م)	نصف القطر (م)	العرض الكلي (م)	القطر الكلي (م)							
8.25 - 9.00	328	496	303	1067	22.1	BL	TL	-	152/148M	295/80 R22.5	22.5
7.50 - 8.25	304	495	280	1061	20.7	BL	TL	-	148/145L	11 R22.5	

(النوع) TL: بدون أنبوب داخلي
(جدار جانبي) BL: أحرف سوداء

جميع منتجات شركة Toyo Tires تخضع لتطوير مستمر. تحتفظ Toyo Tires بالحق في تغيير البنية أو المواد أو المواصفات دون إشعار أو التزام.

الجر على الطرق السريعة M608

M608 هو إطار منخفض الجانب له نقشة للجر القوي مجاور الدفع كما يقدم أيضاً عمراً أطول للمداس وذلك بفضل منطقة التلامس الكبيرة والمداس الأكثر متانة.



عرض الحافة البديلة (بوصة)	الأبعاد في حالة التحميل		أبعاد الإطار المنفوخ		عمق المداس (م)	الجدار الجانبي	نوع	عدد الطيات	مؤشر الحمل / رمز السرعة	مقاس الإطار	قطر الحافة
	العرض (م)	نصف القطر (م)	العرض الكلي (م)	القطر الكلي (م)							
6.00 - 7.50	245	452	227	973	15.0	BL	TL	-	136/134L	9 R22.5	22.5
7.50 - 9.00	300	418	290	896	16.4	BL	TL	-	145/143M	285/70 R19.5	
6.75 - 7.50	280	407	267	872	15.9	BL	TL	-	140/138L	265/70 R19.5	
6.75 - 7.50	259	392	240	844	15.4	BL	TL	-	136/134N	245/70 R19.5	
6.00 - 6.75	228	382	212	821	15.9	BL	TL	-	128/126N	225/70 R19.5	
6.00 - 6.75	228	382	212	821	15.9	BL	TL	-	125/123N	225/70 R19.5	
6.00 - 6.75	228	382	212	821	15.9	BL	TL	-	125/123N	225/70 R19.5	

M608Z: □

(النوع) TL: بدون أنبوب داخلي
(جدار جانبي) BL: أحرف سوداء

جميع منتجات شركة Toyo Tires تخضع لتطوير مستمر. تحتفظ Toyo Tires بالحق في تغيير البنية أو المواد أو المواصفات دون إشعار أو التزام.

جر ممتاز M632

M632 هو إطار الجر الممتاز TBR لاستخدامات شاحنات النقل الطويلة إلى متوسطة. M632 التي تم تصميمها بتقنية «e-balance» المتطورة لتصميم الإطارات من TOYO TIRES. تقدم عمر تآكل طويل مع أداء ممتاز للجر على محاور الدفع. علاوة على ذلك، فإن البنية منخفضة الضغط للإطار الخارجي للعجلة بتقنية «e-balance» تعمل على توليد حرارة أقل مما ينتج عنه قابلية أفضل لتجديد المداس.

مزايا المنتج

أداء تآكل أفضل وعمر طويل

الشكل المحسن للإطار الخارجي للعجلة باستخدام تقنية المحافظة على الشكل من «e-balance» يعمل على تقليل الزيادة في منطقة المداس والحفاظ على نصف قطر المداس مسطحاً ومنتظماً خلال الخدمة. بينما يعمل التصميم الجديد للمداس «بتقنية محاكاة e-balance» على توفير توزيع متساوٍ لضغط التلامس عبر سطح الإطار، مما ينتج عنه تآكل مستو وعمر تآكل طويل.

حمل فائق لإطار العجلة الخارجي

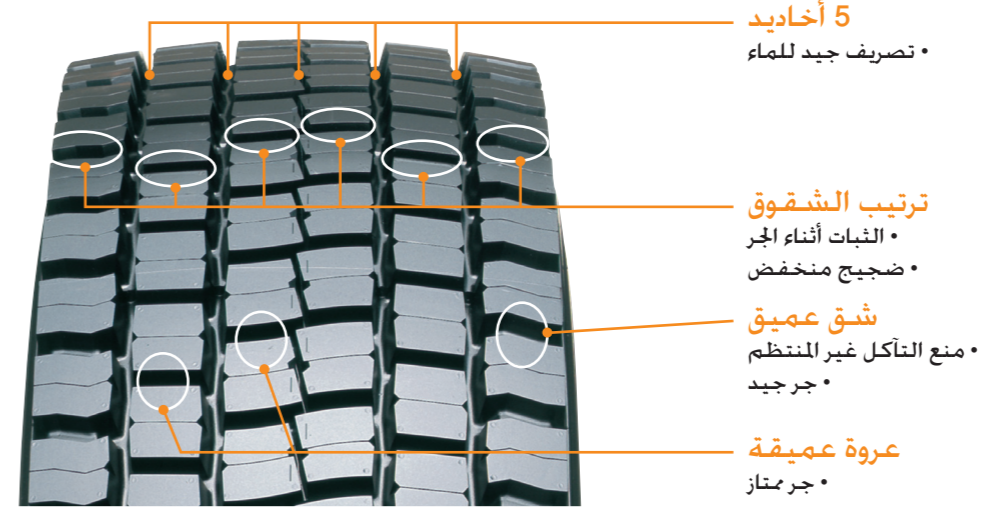
يعمل كل من شكل إطار العجلة الخارجي الذي تم إنشاؤه من خلال تقنية «e-balance» والغطاء الخاص ومركب مداس القاعدة، على الحد من متاعب القطع عند منطقة حافة الحزام وتراكم الحرارة الزائدة داخل بنية الإطار أثناء السير. وبهذا يوفر حملاً فائقاً لإطار العجلة الخارجي وقابلية تجديد المداس.

مقاومة ممتازة للتآكل غير المنتظم وعمر افتراضي طويل

عمل شكل الكتلة على تحسين صلابة الكتلة عن طريق تقليل الفرق في طاقة الاحتكاك بين الحافة الأمامية والحافة الخلفية، مما يوفر مقاومة جيدة للتآكل غير المنتظم. ونتيجة لذلك يحقق M632 عمر تآكل طويل.



تصميم المداس



عرض الحافة البديلة (بوصة)	الأبعاد في حالة التحميل		أبعاد الإطار المنفوخ		عمق المداس (م)	الجدار الجانبي	نوع	عدد الطيات	مؤشر الحمل / رمز السرعة	مقاس الإطار	قطر الحافة
	العرض (م)	نصف القطر (م)	العرض الكلي (م)	القطر الكلي (م)							
9.00 - 9.75	339	510	316	1096	22.7	BL	TL	-	154/150M	315/80 R22.5	22.5
9.00 - 9.75	342	478	313	1027	20.3	BL	TL	-	152/148M	315/70 R22.5	
8.25 - 9.00	328	497	303	1069	22.2	BL	TL	-	152/148M	295/80 R22.5	
9.00 - 9.75	310	431	290	927	18.0	BL	TL	-	150/147L	295/60 R22.5	
9.00 - 9.75	310	431	290	927	18.0	BL	TL	-	150/147L	295/60 R22.5	
9.00 - 9.75	310	431	290	927	18.0	BL	TL	-	150/147L	295/60 R22.5	

(النوع) TT: نوع الأنابيب الداخلي. TL: بدون أنبوب داخلي

(جدار جانبي) BL: أحرف سوداء

جميع منتجات شركة Toyo Tires تخضع لتطوير مستمر. تحتفظ Toyo Tires بالحق في تغيير البنية أو المواد أو المواصفات دون إشعار أو التزام.

الطرق الممهدة وغير الممهدة M56

M56 هو إطار ذو مداس أكثر متانة لمواضع محور الدفع في الاستخدام على الطرق السريعة الممهدة وغير الممهدة. نقشة الإطار القوية ومداسه ذو المتانة الإضافية مع المركب الخاص للمداس. توفر جميعها أداءً رائعاً للجر وعمراً أطول للإطار ومقاومة قوية للقطع والتشظي والثقوب. M56 هو الأنسب لشاحنات التفريغ والنقل والتعدين.



عرض الحافة البديلة (بوصة)	الأبعاد في حالة التحميل		أبعاد الإطار المنفوخ		عمق المداس (م)	الجدار الجانبي	نوع	عدد الطبقات	مؤشر الحمل / رمز السرعة	مقاس الإطار	قطر الحافة
	عرض (م)	نصف القطر الاستاتيكي (م)	العرض الكلي (م)	القطر الكلي (م)							
8.50 - 9.00	349	568	318	1221	17.9	BL	TT	18PR	156/153K	1200 R24	24

[النوع] TT: نوع الأنابيب الداخلي

[جدار جانبي] BL: أحرف سوداء

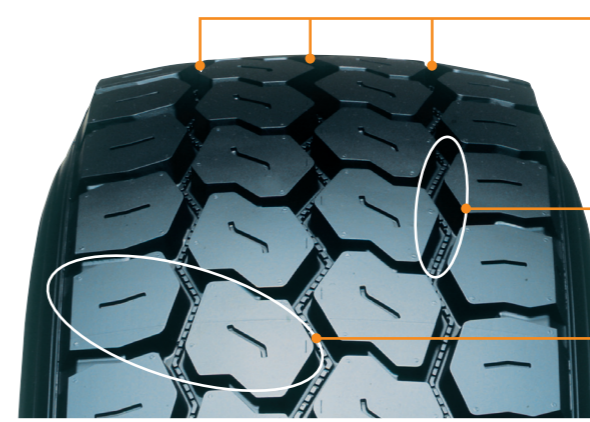
جميع منتجات شركة Toyo Tires تخضع لتطوير مستمر. تحتفظ Toyo Tires بالحق في تغيير البنية أو المواد أو المواصفات دون إشعار أو التزام.

الطرق الممهدة وغير الممهدة M320

لقد تم تطوير M320 لظروف الطرق الممهدة وغير الممهدة لكي يقدم مقاومة جيدة للقطع والتشظي وعمر تأكل طويل. الشكل المحسن للإطار من إنشاء DSOC II تقنية تصميم الإطارات المتقدمة من TOYO TIRES يقدم توزيعاً منخفضاً للضغط في إطار العجلة الخارجي مما يؤدي إلى تحسين قابلية جديده المداس. M320 هو إطار مناسب لمجموعة متنوعة من المركبات مثل شاحنات التفريغ أو خلطات الخرسانة أو شاحنات النقل. وذلك للاستخدام في عمليات النقل القصيرة إلى متوسطة.



تصميم المداس



3 أخاديد متعرجة

• الجري في ظروف الطرق الممهدة/غير الممهدة

لافظ للحصى

• التقليل من ثقوب الحصى

كتل كبيرة مع حز

• الجري في ظروف الطرق الممهدة/غير الممهدة
• منع التآكل غير المنتظم

عرض الحافة البديلة (بوصة)	الأبعاد في حالة التحميل		أبعاد الإطار المنفوخ		عمق المداس (م)	الجدار الجانبي	نوع	عدد الطبقات	مؤشر الحمل / رمز السرعة	مقاس الإطار	قطر الحافة
	عرض (م)	نصف القطر الاستاتيكي (م)	العرض الكلي (م)	القطر الكلي (م)							
11.75 - 12.25	397	503	382	1079	17.6	BL	TL	-	160K	385/65 R22.5	22.5
9.00 - 9.75	339	508	312	1092	18.5	BL	TL	-	156/150K	315/80 R22.5	
7.50 - 8.25	294	451	276	965	16.6	BL	TL	-	148/145J	275/70 R22.5	
8.25 - 9.00	322	505	306	1085	18.5	BL	TL	-	150/147K	12 R22.5	

[النوع] TL: بدون أنابيب داخلي

[جدار جانبي] BL: أحرف سوداء

جميع منتجات شركة Toyo Tires تخضع لتطوير مستمر. تحتفظ Toyo Tires بالحق في تغيير البنية أو المواد أو المواصفات دون إشعار أو التزام.

الطرق الممهدة وغير الممهدة M71D

تم تطوير M71D لجميع أوضاع العجلات المستخدمة على الطرق السريعة الممهدة وغير الممهدة. نقشة العروة الضلعية للمداس توفر جراً جيداً وعدد أميال أعلى وتقلل من تولد الحرارة.



عرض الحافة البديلة (بوصة)	الأبعاد في حالة التحميل		أبعاد الإطار المنفوخ		عمق المداس (م)	الجدار الجانبي	نوع	عدد الطبقات	مؤشر الحمل / رمز السرعة	مقاس الإطار	قطر الحافة
	عرض (م)	نصف القطر الاستاتيكي (م)	العرض الكلي (م)	القطر الكلي (م)							
8.50 - 9.00	349	565	318	1214	16.2	BL	TT	18PR	156/153K	1200 R24	24

[النوع] TT: نوع الأنابيب الداخلي

[جدار جانبي] BL: أحرف سوداء

جميع منتجات شركة Toyo Tires تخضع لتطوير مستمر. تحتفظ Toyo Tires بالحق في تغيير البنية أو المواد أو المواصفات دون إشعار أو التزام.

الطرق الممهدة وغير الممهدة M311

TOYO M311 - إطار TBR الجديد لجميع مواضع الطرق السريعة الممهدة/غير الممهدة مع أداء أفضل ومقاومة جيدة للقطع/التشظي.



عرض الحافة البديلة (بوصة)	الأبعاد في حالة التحميل		أبعاد الإطار المنفوخ		عمق المداس (م)	الجدار الجانبي	نوع	عدد الطبقات	مؤشر الحمل / رمز السرعة	مقاس الإطار	قطر الحافة
	عرض (م)	نصف القطر الاستاتيكي (م)	العرض الكلي (م)	القطر الكلي (م)							
8.25 - 9.00	330	525	226	1081	15.5	BL	TL	16	152/148K	12 R22.5	22.5
9.00 - 9.75	341	545	233	1122	15.5	BL	TL	-	154/150K	13 R22.5	

[النوع] TL: بدون أنابيب داخلي

[جدار جانبي] BL: أحرف سوداء

جميع منتجات شركة Toyo Tires تخضع لتطوير مستمر. تحتفظ Toyo Tires بالحق في تغيير البنية أو المواد أو المواصفات دون إشعار أو التزام.

مقطورة مكشوفة ذات سطح منخفض ضلع الطريق السريع

M1430



لقد تم تطوير M1430 باستخدام DSOC II التقنية المتقدمة لتصميم الإطارات من TOYO TIRES من أجل تقديم أداء كلي ممتاز في ظروف التشغيل القصوى. إنها مُصممة خصيصاً من أجل أداء تآكل ممتاز وخمّل أفضل لإطار العجلة الخارجي.

عرض الحافة البديلة (بوصة)	الأبعاد في حالة التحميل		أبعاد الإطار المنفوخ		عمق المداس (م)	الجدار الجانبي	نوع	عدد الطيات	مؤشر الحمل / رمز السرعة	مقاس الإطار	قطر الحافة
	العرض (م)	نصف القطر (م)	العرض الكلي (م)	القطر الكلي (م)							
6.75 - 7.50	276	404	260	868	13.0	BL	TL	-	143/141J	265/70 R19.5	19.5
6.75 - 7.50	262	372	242	799	12.5	BL	TL	-	143/141J	245/70 R17.5	17.5
6.75 - 7.50	254	373	233	803	12.1	BL	TL	-	143/141J	235/75 R17.5	
6.00 - 6.75	231	351	212	774	11.6	BL	TL	-	135/133J	215/75 R17.5	
6.00 - 6.75	251	376	230	838	12.5	BL	TL	-	143/141J	95 R17.5	

(النوع) TL: بدون أنبوب داخلي

(جدار جانبي) BL: أحرف سوداء

جميع منتجات شركة Toyo Tires تخضع لتطوير مستمر. ختفظ Toyo Tires بالحق في تغيير البنية أو المواد أو المواصفات دون إشعار أو التزام.

الطرق الممهدة وغير الممهدة

M506



M506 إطار دفع ذو مداس عريض يوفر حملاً وتآكلاً متساوياً وقابلية لتجديد الإطار على نحو رائع. فقد تم تصميمه خصيصاً للاستخدام الشاق على الطرق السريعة الممهدة وغير الممهدة بالإضافة إلى النقل وعمليات البناء. المركب الخاص للغطاء والنقشة العريضة للكتلة المركزية يعملان على تقليل القطع والتشظي فوق الطرق القاسية.

عرض الحافة البديلة (بوصة)	الأبعاد في حالة التحميل		أبعاد الإطار المنفوخ		عمق المداس (م)	الجدار الجانبي	نوع	عدد الطيات	مؤشر الحمل / رمز السرعة	مقاس الإطار	قطر الحافة
	العرض (م)	نصف القطر (م)	العرض الكلي (م)	القطر الكلي (م)							
9.00 - 9.75	349	522	317	1120	25.1	BL	TL	-	156/150G	13 R22.5	22.5
8.25 - 9.00	322	510	306	1097	25.1	BL	TL	-	152/148G	12 R22.5	
7.50 - 8.25	309	499	286	1070	24.1	BL	TL	-	148/145G	11 R22.5	

M506Z: □

(النوع) TL: بدون أنبوب داخلي

(جدار جانبي) BL: أحرف سوداء

جميع منتجات شركة Toyo Tires تخضع لتطوير مستمر. ختفظ Toyo Tires بالحق في تغيير البنية أو المواد أو المواصفات دون إشعار أو التزام.

مقطورة مكشوفة ذات سطح منخفض الطرق الممهدة وغير الممهدة

M6100Z



إطار M6100Z للمقطورات ذات السطح المنخفض المستخدمة على الطرق الممهدة وغير الممهدة. الإطار به أخدود لافظ للحصى ونقشة العروة الضلعية للمداس. ومداس أعرض ونصف قطر مسطح للمداس من أجل مقاومة أفضل للتشظي وعمر افتراضي أطول وأداء أفضل.

عرض الحافة البديلة (بوصة)	الأبعاد في حالة التحميل		أبعاد الإطار المنفوخ		عمق المداس (م)	الجدار الجانبي	نوع	عدد الطيات	مؤشر الحمل / رمز السرعة	مقاس الإطار	قطر الحافة
	العرض (م)	نصف القطر (م)	العرض الكلي (م)	القطر الكلي (م)							
6.75 - 7.50	270	399	246	859	14.0	BL	TL	-	143/141J	10 R17.5	17.5

(النوع) TT: نوع الأنبوب الداخلي. TL: بدون أنبوب داخلي

(جدار جانبي) BL: أحرف سوداء

جميع منتجات شركة Toyo Tires تخضع لتطوير مستمر. ختفظ Toyo Tires بالحق في تغيير البنية أو المواد أو المواصفات دون إشعار أو التزام.

ضلع الطريق السريع

M143



لقد تم تطوير M143 باستخدام التقنية المتقدمة لتصميم الإطارات من DSOC II من TOYO TIRES من أجل تقديم أداء كلي ممتاز في ظروف التشغيل القصوى. إنها مُصممة خصيصاً من أجل أداء تآكل ممتاز وخمّل أفضل لإطار العجلة الخارجي.

عرض الحافة البديلة (بوصة)	الأبعاد في حالة التحميل		أبعاد الإطار المنفوخ		عمق المداس (م)	الجدار الجانبي	نوع	عدد الطيات	مؤشر الحمل / رمز السرعة	مقاس الإطار	قطر الحافة
	العرض (م)	نصف القطر (م)	العرض الكلي (م)	القطر الكلي (م)							
7.50 - 9.00	300	414	284	890	13.5	BL	TL	-	145/143M	285/70 R19.5	19.5
6.75 - 7.50	276	404	260	868	13.0	BL	TL	-	140/138M	265/70 R19.5	
6.75 - 7.50	262	392	244	843	12.5	BL	TL	-	136/134M	245/70 R19.5	
6.00 - 6.75	228	379	212	815	13.0	BL	TL	-	128/126N	225/70 R19.5	
6.00 - 6.75	228	379	212	815	13.0	BL	TL	-	125/123N	225/70 R19.5	

(النوع) TL: بدون أنبوب داخلي

(جدار جانبي) BL: أحرف سوداء

جميع منتجات شركة Toyo Tires تخضع لتطوير مستمر. ختفظ Toyo Tires بالحق في تغيير البنية أو المواد أو المواصفات دون إشعار أو التزام.

دلالات مقاس الإطار

على سبيل المثال :

- *215/60 R 16 95H — رمز السرعة (210 كم/الساعة كحد أقصى) — مؤشر الحمل (690 كجم) — قطر الحافة الاسمي (بوصات) — البنية القُطرية — النسبة الباعية (60%) — عرض المقطع الاسمي (م)
- *235/65 R 16 C — إطار مخصص لسيارات النقل التجاري — قطر الحافة الاسمي (بوصات) — البنية القُطرية — النسبة الباعية (65%) — عرض المقطع الاسمي (م)
- *P 205/55 R 16 — قطر الحافة الاسمي (بوصات) — البنية القُطرية — النسبة الباعية (55%) — عرض المقطع الاسمي (م) — إطار مخصص لسيارات الركاب — *LT : إطار مخصص للشاحنات الخفيفة
- *35 X 12.50 R 17 — قطر الحافة الاسمي (بوصات) — البنية القُطرية — عرض المقطع الاسمي (بوصات) — القطر الكلي الاسمي (بوصات)
- *11 R 22.5 148/146L — رمز السرعة (120 كم/الساعة) — مؤشر الحمل (فردى/مزدوج) — قطر الحافة الاسمي (بوصات) — البنية القُطرية — عرض المقطع الاسمي (بوصات)
- *295/80 R 22.5 152/148M — رمز السرعة (130 كم/الساعة) — مؤشر الحمل (فردى/مزدوج) — قطر الحافة الاسمي (بوصات) — البنية القُطرية — النسبة الباعية (80%) — عرض المقطع الاسمي (م)

عدد الطيات

يستخدم "عدد الطيات" لتحديد إطار معين مع الحد الأقصى من الحمولة الموصى بها عند استعماله في نوع معين من الخدمة. هو مؤشر على قوة الإطار ولا يمثل بالضرورة عدد الطيات التشريعية في الإطار.

دلالة نطاق الحمولة - جدول تكافؤ عدد الطيات

نطاق الحمولة هو مجرد حرف يستخدم ليتوافق مع عدد الطيات.

عدد الطيات	2	4	6	8	10	12	14	16	18	20	22	24
نطاق الحمولة	A	B	C	D	E	F	G	H	J	L	M	N

احتياطات الأمان

توصيات لاستخدام إطارات شبه التساقية وإطارات السحب القُطرية من TOYO TIRES.

استخدام الشارع

تم تصميم الإطارات شبه التساقية وإطارات السحب القُطرية مع تقليل عمق المداس ومركب خاص لمطاط المداس لجري مثالي في الجو الجاف. لذلك من المهم القيام بفحص متكرر لعمق المداس المتبقي لأن الإطارات شبه التساقية وإطارات السحب القُطرية سوف تبلى على نحو أسرع وتقدم أداء احتكاك أقل في الجو الرطب بالمقارنة مع الإطارات العادية الخاصة بسيارات الركاب. لا تستخدم مطلقاً هذه الإطارات أو غيرها من الإطارات على الطريق إذا تأكلت حتى وصلت إلى مقياس مؤشر التآكل. مثال. العمق المتبقي للمداس لا يزيد عن 1.6 مم (2/32 جزء من البوصة). توخ أقصى درجات الحذر وخفض سرعتك عند القيادة في الظروف الرطبة. لا تقم مطلقاً بالمزج بين الإطارات الانحيازية والإطارات القُطرية في نفس السيارة.

توصية بخصوص الاستخدام الصحيح والتعامل مع إطارات معينة من TOYO TIRES (PROXES R888/R888R)



يتناول هذا الاستشاري الاستخدام الصحيح لهذه الإطارات والتعامل معها في المناخات الأكثر برودة. الإطارات التي يتم تعريضها لدرجات حرارة أقل من 9- درجات مئوية سوف تفقد مرونة المركب المطاطي. وفي ظروف معينة، قد تتعرض حتى لشروخ (انظر الصورة على اليمين).

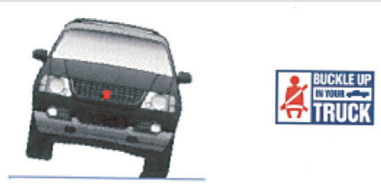
تتمتع المركبات المطاطية المستخدمة في هذه الإطارات بخصائص فريدة قد تؤدي إلى فقدان الإطارات لبعض مرونتها عندما يتم استخدامها أو التعامل معها في ظروف أقل من 9- درجات مئوية، وذلك مقارنةً بالإطارات الأخرى. قد يؤدي فقدان المرونة هذا إلى حدوث شروخ محتملة وأضرار أخرى للإطار.

للتقليل من فرص حدوث هذا، ننصح المستهلكين والقائمين على التركيب باتباع التعليمات التالية:

1. لا تقم بتحريك أو بتشغيل السيارة المركبة فيها هذه الإطارات في ظروف أقل من 9- درجات مئوية. فتنس دائماً عن وجود علامات لشروخ! لا تستخدم مطلقاً إطارات بها شروخ!
2. تجنب نقل هذه الإطارات في ظروف أقل من 9- درجات مئوية.
3. قبل التركيب أو الفك، قم بتخزين هذه الإطارات لمدة لا تقل عن 24 ساعة في بيئة مُحكمة حرارياً بمعدل 20 درجة مئوية أو أكثر دفناً. وقيم دائماً بالفحص للتأكد من عدم وجود علامات لشروخ! لا تستخدم مطلقاً إطارات بها شروخ!
4. عند القيام بتخزين الإطار أو في حالة عدم استخدامه لفترات طويلة، قم بفك هذه الإطارات من السيارة وتفرغها من الهواء حتى يصل ضغط الهواء فيها إلى نصف معدل ضغط الهواء الطبيعي.

استشاري سلامة المستهلك للشاحنات الخفيفة المرفوعة : ميل الشاحنات الخفيفة المرفوعة إلى الانقلاب

⚠ تحذير!



ينبغي أن يدرك المستهلكون أن القيام بتركيب إطارات أكبر قطراً بما في ذلك إطارات الطرق غير الممهدة المدمجة مع التعليق المعدل (مجموعات الرفع) لزيادة الخلوص الأرضي على الطرق غير الممهدة، سوف يؤثر عكسياً على خصائص القيادة والمناورة للسيارة إذا ما قورنت بالسيارة (الأصلية) المجهزة في المصنع. عندما يتم رفع السيارات، وخاصة الشاحنات الخفيفة، يزداد مركز الثقل مما يجعلها أكثر ميلاً للانقلاب.

تزداد حدة الميل إلى الانقلاب في حالة اكتمال عدد الركاب وأو حميل البضائع. كما أن التغيير في التصميم الأصلي للمصنّع قد يكون له تأثير على جوانب أخرى من القيادة والقدرة على المناورة. كما هو الحال مع أي سيارة. ينبغي توخي الحذر الشديد لتفادي فقدان السيطرة أو الانقلاب في المنعطفات الحادة أو أثناء المناورات المفاجئة. احرص دائماً على ارتداء أحزمة الأمان والقيادة الآمنة. وكن مدركاً بأن الحاجة قد تستدعي القيادة بتقنيات متخصصة وعلى سرعات منخفضة. تركيب إطارات ومجموعات عجل أكبر سيقلل من فعالية أنظمة الفرامل المانعة للانغلاق ويزيد مسافة التوقف. إن الإخفاق في قيادة أي سيارة مجهزة بمجموعة رفع قد يؤدي إلى وقوع حادث تنتج عنه إصابة خطيرة أو الوفاة. لا تقم بقيادة سيارة مرفوعة مالم تكن على دراية بالخصائص الفريدة لقيادتها وعلى ثقة تامة بقدرتك في الحفاظ على السيطرة تحت كل الظروف. بعض التعديلات (ومجموعات التعديلات) غير موصى بها وقد لا يسمح بها في بلدك. راجع دليل المالك الخاص بك والتعليمات المصاحبة لمجموعة الرفع. وقوانين الدولة قبل بدء أية تعديلات في تعليق السيارة. أنت مسئول عن سلامة وقانونية السيارة التي تقوم بتعديلها باستخدام مجموعة الرفع وتعديلات الإطار.

الاعتناء بالإطارات وصيانتها

العناية المناسبة بالإطارات تزيد من السلامة على الطرق ومن عمر الإطارات.

نصيحة أساسية:

ضغط الهواء

تتوقف سلامتك على الحفاظ على ضغط الهواء المحدد. قم دائماً باتباع توصيات مصنع السيارة إذا كان لديك توجيه كتابي محدد من صانع الإطارات.

إن تسيير إطارات بضغط هواء غير كافٍ يمثل خطراً حقيقياً على سلامتك. زيادة تشوه إطار العجلة الخارجي يؤدي إلى تراكب الحرارة بشكل مفرط مما قد ينتج عنه عطب الإطارات على نحو مفاجئ. علاوة على ذلك، سيزداد التآكل خاصة في منطقة الكتف من المداس، الأمر الذي سيستلزم فكه قبل أوانه.

الإطارات المنفوخة أكثر من اللازم ستكون أقل أداءً على الطريق وذات امتصاص ردي للصدمات. علاوة على ذلك، سوف يزداد التآكل في مركز المداس مما سيؤدي إلى فكه قبل أوانه.

أهم النقاط (التوصيات):

1. قم بقياس ضغط الهواء والإطارات باردة (قبل القيادة).
2. يجب أن يتوافق ضغط الهواء مع حمل المحور (راجع تعليمات التشغيل).
3. يجب أن يبقى ضغط الهواء متساوياً عبر المحور.
4. خقق من ضغط الهواء مرة واحدة على الأقل شهرياً.
5. خقق من ضغط الهواء قبل كل رحلة طويلة وزده بنسبة 20 كيلو باسكال (0.2 بار). بحيث يتسنى الحفاظ على درجة حرارة الإطارات منخفضة عند السرعة العالية.
6. بعد التحقق من ضغط الهواء قم دائماً بتجديد أغشية الصمام، لأنها تمنع الغبار والأوساخ من الدخول وتعرض إحكام الهواء للخطر. أغشية الصمام ذات الحلقة المانعة للتسرب هي الأفضل، لأنها تعمل بمثابة مانع ثانوي لتسرب الهواء وتؤدي دوراً مساعداً لصمامات الإطارات.

مقاسات وحمولات وسرعة الإطارات

مقاسات الإطارات

غالباً ما تظهر وثائق تسجيل السيارة مقاسات الإطارات التي ينبغي تزويد السيارة بها. ينبغي الانتباه إلى أن تكون الإطارات لديها مؤشر الحمل والسرعة اللازمة مع الأخذ بعين الاعتبار حمل المحور والسرعة القصوى (بما في ذلك الاختلاف). في حالة إطارات V/W/Y يجب أيضاً الأخذ بعين الاعتبار الحد الأقصى لارتفاع الحمل (الحد الأقصى لـ V < 210/240/270 كم/الساعة).

حمولات

التحميل الزائد للسيارة، مثله كمثل ضغط الهواء غير الكاف، قد يؤدي إلى تآكل مبكر للإطارات وحدوث عطب به. قد تجد من بين النقاط المشروحة تفصيلاً في وثائق تسجيل السيارة، الوزن الأقصى للسيارة بالكيلوجرامات في حالة عدم وجود حمولة أو ركاب بالإضافة إلى الوزن الأقصى للمحور بالكيلوجرامات للمحاور الأمامية والخلفية. قد يحدث التحميل الزائد بسهولة عند الذهاب لقضاء إجازة مع امتلاء السيارة، الحامل السقفي وأو مقطورة السفر.

كجم	LI	كجم	LI	كجم	LI	كجم	LI	كجم	LI	كجم	LI
2900	145	1850	129	1150	113	730	97	462	81	290	65
3000	146	1900	130	1180	114	750	98	485	82	300	66
3075	147	1950	131	1215	115	775	99	487	83	307	67
3150	148	2000	132	1250	116	800	100	500	84	315	68
3250	149	2060	133	1285	117	825	101	515	85	325	69
3350	150	2120	134	1320	118	850	102	530	86	335	70
3450	151	2180	135	1360	119	875	103	545	87	345	71
3550	152	2240	136	1400	120	900	104	560	88	355	72
3650	153	2300	137	1450	121	925	105	580	89	365	73
3750	154	2360	138	1500	122	950	106	600	90	375	74
3875	155	2430	139	1550	123	975	107	615	91	387	75
4000	156	2500	140	1600	124	1000	108	630	92	400	76
4125	157	2575	141	1650	125	1030	109	650	93	412	77
4250	158	2650	142	1700	126	1060	110	670	94	425	78
4375	159	2725	143	1750	127	1090	111	690	95	437	79
4500	160	2800	144	1800	128	1120	112	710	96	450	80

سرعة

الإطارات التي يتم تركيبها بواسطة الشركة المصنعة للسيارة لديها رمز السرعة المناسبة مع أخذ السرعة القصوى في الاعتبار. من الممكن التبديل إلى إطار من نفس المقاس بمؤشر سرعة أعلى، لكن لا ينبغي أبداً استبدال الإطارات بأخرى ذات مؤشر سرعة مساوٍ لسرعة السيارة القصوى أو أقل منها (بما في ذلك الاختلاف).

الاستثناءات هي إطارات الشتاء القُطرية M+S: في هذه الحالة، يجب توخي الحذر حتى لا تتخطى السرعات المشار إليها بالرمز الموجود على إطار M+S. السيارات التي لديها القدرة على أداء سرعة أعلى من تلك التي يشير إليها رمز السرعة الموجود على إطار M+S، يجب أن تكون بها ملاحظة مرئية للسائق تشير إلى السرعات القصوى لإطارات M+S. يعتبر هذا مطلباً قانونياً في بعض الدول.

رمز السرعة	J	K	L	M	N	P	Q	R	S	T	U	V	W	Y	(Y)
السرعة القصوى كم/الساعة	100	110	120	130	140	150	160	170	180	190	200	210	240	270	300
OVER 300															

للتطبيقات خارج نطاق رمز السرعة Y، سيتم الاتفاق على شروط الخدمة (شاملة القدرات الفعلية للسرعة وقدرات الحمل وضغط النفخ المناسب) لخصائص السيارة بين الشركة المصنعة للإطارات ونظيرتها المصنعة للسيارة عند استخدام إطارات ZR المؤشرة مع وصف للخدمة بين قوسين، على سبيل المثال "95Y".

جميع استخدامات خصائص الأداء في هذا الكتالوج يتم عرضها كدليل إرشادي فقط. لإتاحة الفرصة أمام عقد مقارنة مع منتجات أخرى من نفس الفئة، الغرض منها هو المساعدة على اختيار الإطار الأنسب، من غير الممكن الاستدلال على ضمان للأداء من هذه الخصائص.

جميع إطارات العلامة التجارية Toyo تخضع لتطوير مستمر. في حين بذلت جميع الجهود الممكنة من أجل الخروج بوصف دقيق للبضائع والخدمات في هذا المنشور، لا يتم منح أي ضمان فيما يتعلق بالدقة ولن يتم حمل المسؤولية عن أي خطأ أو إهمال. تحتفظ شركة Toyo Tires لنفسها بالحق في تعديل مواصفات الإطارات دون إشعار.



